



JOURNAL DU MATCH



journaldujura.ch

HC BIENNE - SCL TIGERS

MARDI 30 MARS 2010, 19H45



B·profil  Interim

besoin de
renfort ?

Conseils en personnel Personalberatung
www.bprofil.ch



Chez Garage du Jura SA vous allez maintenant recevoir des primes jusqu'à Fr. 6'000.-!

Reservez dès maintenant votre prime à la casse sans engagement. L'offre est valable pour toutes les voitures de plus de 8 ans. Si votre voiture est moins ancienne, vous pouvez profiter de nos offres Friendship et leasing attractifs: www.garagedujura.ch.

Par exemple pour **FordS-MAX**

6'000.-

prime à la casse



Garage du Jura SA

Rue Johann Renfer 1 · 2500 Bienne 6 · 032 346 19 19

www.garagedujura.ch

Feel the difference



Heutiger Gegner / L'adversaire d'aujourd'hui

BIELER TAGBLATT, DIENSTAG, 30. MARZ 2010 / LE JOURNAL DU JURA, MARDI 30 MARS 2010

Willkommen/Bienvenue



Spiel sieben zwischen Bieler und Langnauer in dieser Saison: Nach vier Qualifikationspartien mit vier Bieler Siegen haben die Seeländer inzwischen im Playout-Final zwei Niederlagen eingefangen. Dem 2:5 auf eigenem Eis nach einem wahrlich schlechten Auftritt am letzten Donnerstag folgte eine 3:5-Auswärtsniederlage am Samstag, so dass die SCL Tigers in der best-of-seven-Serie nur noch zwei Siege vom definitiven Ligaerhalt entfernt sind. Der EHC Biel braucht nun einen Heimsieg, damit nicht nur das Selbstvertrauen zurückkehrt. Ein 0:3 würde wohl schon zu 90 Prozent die Verbannung in die Ligaqualifikation gegen den NLB-Meister Visp oder Lausanne bedeuten. «Unsere Serie beginnt heute», bemerkte Trainer Kent Ruhnke nach der zweiten Begegnung, die Biel im Mitteldrittel nach zwei Doppelschlägen der Langnauer verlor.

Ähnlich wie Ambri-Piotta wittern die Langnauer ihre Chance, gegen Biel den Sack zuzumachen. Sie profitieren von den zu vielen Strafen und ebenso vielen Mängeln in der Defensive, die die Tigers schonungslos nutzten. Am Samstag nach je zwei Treffern innert rund 80 Sekunden. Die Bieler Equipe fiel nach 20 guten Minuten und einer 1:0-Führung in sich zusammen. Auch wenn danach erneut eine Reaktion kam – und zwei Tore in Überzahl – dem Team fehlt im Moment die nötige Überzeugung in die eigenen Möglichkeiten und Fähigkeiten.

Über 5500 Fans kamen am Samstag in die Iffishalle, um ihre Mannschaft zu unterstützen. Es war für die Tigers die Bestätigung dafür, dass nach wie vor eine ganze Region hinter einer Mannschaft und einem Klub steht, der finanziell einiges durchmachen musste – und nach wie vor muss. Sind jetzt nicht auch die Seeländer gefragt? Am letzten Dienstag kamen gerade noch 3500. Wo sind die 2000 geblieben, die mit dazu beigetragen haben, dass die Mannschaft in der Qualifikation einen tollen 9. Platz herausgekämpft haben? Verlassen sie jetzt das sinkende Schiff in der vielleicht wichtigsten Phase der Neuzeit? Und die Frage für die Mannschaft: Wie viel Moral und Charakter steckt noch in ihr, um das Rad herumzureissen?

Bienne et Langnau s'affrontent pour la septième fois de la saison: les Seeländais l'ont emporté à quatre reprises durant la saison régulière, les Emmentalois viennent quant à eux de s'adjuger les deux premières rencontres de la finale des play-out. Il ne manque désormais plus que deux victoires à Langnau, après celles de jeudi passé au Stade de Glace par 2-5 et de samedi à l'Iffis par 5-3, pour s'assurer le maintien en LNA. De son côté, le HC Bienne a impérativement besoin d'une victoire à domicile pour reprendre espoir. S'ils venaient à s'incliner ce soir, il y a fort à parier que, alors menés par 0-3 dans la série, les Biennois seraient à 90% condamnés à disputer le barrage promotion/relégation face au champion de LNB, Viège ou Lausanne. Un peu à l'image d'Ambri-Piotta, Langnau se retrouve en position de force pour classer l'affaire face à Bienne. Un Bienne emprunté et coupable de trop nombreuses erreurs en phase défensive. Samedi, les Tigers ne se sont pas fait prier et en ont profité pour marquer deux buts en l'espace de 80 petites secondes. Les Biennois, qui menaient pourtant par 1-0 après 20 bonnes minutes initiales, perdirent alors les pédales et ce n'est pas le sursaut d'orgueil qu'ils affichèrent en fin de match (deux buts inscrits en supériorité numérique) qui parviendra à masquer le mal profond qui les hante actuellement. Cette équipe manque cruellement de confiance et de détermination.

Plus de 5500 supporters à la patinoire de l'Iffis: pour un club qui a pas mal galéré – et galère encore – sur le plan financier, il s'agit là de la confirmation que toute une région est prête à soutenir son équipe contre vents et marées. Et les Seeländais? Jeudi passé, ils n'étaient que 3500 au Stade de Glace. Mais où étaient donc passés les 2000 absents qui, tout au long de la saison régulière, ont largement contribué au beau parcours de l'équipe ponctué par une 9e place au classement? Ces gens-là vont-ils abandonner le navire alors que le HCB aborde peut-être la phase la plus cruciale de ces dernières années? Et pour conclure, une question aux joueurs: avez-vous suffisamment de mental et de caractère pour renverser la vapeur?



Gründungsjahr: 1939
AG-Gründung: 1998
AG-Kapital: 1,238 Millionen
Budget: 8 Millionen Franken mit einer Million budgetiertem Verlust
VR-Präsident: Andreas Blank
VR-Mitglieder: Stéphanie Mérillat, Enrico Dall Bona, Thomas Meyer, Hans-Ruedi Minder, Patrick Stalder, Adrian Warmbrodt, Sandro Wyssbrod
Manager: Daniel Villard
Sportchef: Kevin Schläpfer
Erfolge: Meister 1978, 1981, 1983

SKORER BIEL-BIENNE

GD	TO	Ass	Pkt	PIM	Player
8	2	5	7	4	Nüssli T.
5	2	5	7	4	Truttmann M.
8	1	5	6	4	Ehrensperger G.
8	4	0	4	14	Peter E.
8	2	2	4	2	Jackman R.
6	1	3	4	2	Himelfarb E.
8	2	1	3	12	Fata R.
8	1	2	3	10	Schneeberger N.
8	1	1	2	4	Bärtschi D.
7	0	2	2	8	Steinegger M.
8	1	0	1	2	Lötscher K.
6	1	0	1	2	Haas G.

SKORER LANGNAU

GD	TO	Ass	Pkt	PIM	Player
9	5	3	8	6	Moser S.
9	1	7	8	35	Moggi S.
9	4	3	7	20	Moggi C.
9	2	5	7	2	Brooks B.
9	1	6	7	4	Helfenstein S.
9	1	5	6	22	Camenzind A.
7	1	5	6	14	Daigle A.
9	2	3	5	6	Murphy C.
9	3	1	4	4	Bieber M.
9	2	2	4	6	Gerber A.
2	1	3	4	0	Sutter F.
3	3	0	3	0	Kelly B.

HEUTIGE SPIELE

Dienstag, 30. März 2010 / mardi 30 mars 2010

Playouts Final	19.45	Biel-Bienne - Langnau	Stand: 0-2
Playoffs Halbfinals	19.45	Bern - Kloten	Stand: 2-0
	19.45	Genf-Servette - Zug	Stand: 1-1



Gründungsjahr: 1946
AG-Gründung: 1999
AG-Kapital: 0,247 Millionen
Budget: 6,5 Millionen
VR-Präsident: Peter Jakob
VR-Mitglieder: Enrico Casanovas, Martin Lenz, Ernst Kühni, Karl Brügger
Manager: Ruedi Zesiger
Erfolge: Schweizermeister NLA: 1970, 1977, 1778.
Vizemeister NLA: 1970, 1977, 1778.
Schweizermeister NLB: 1961, 1987, 1988, 1998.
Aufstieg in die NLA: 1998

Concours de printemps

A gagner des prix d'une valeur totale supérieure à Fr. 9500.–

Gagnez une montre Fast Track de Formex Watch SA, d'une valeur de Fr. 4490.–



FORMEX
SWISS WATCHES

1^{er} prix

Une montre pour homme de la collection HPG de Formex Watch SA, à Longeau, d'une valeur de Fr. 4490.–

La Fast Track de Formex Watch SA est une montre élégante et sportive qui allie esthétique originale et nouvelles tendances dans le domaine de la technologie progressive. Le bracelet directement relié à la lunette assure un grand confort au poignet grâce à son système de suspension breveté. Le chrono est équipé d'un mouvement suisse de haute précision avec remontage automatique. Le cadran clair et facilement lisible est une touche marquante qui se marie à merveille avec le caractère sportif et élégant des bracelets en acier, en caoutchouc ou en cuir.

2^e prix

Téléviseur LCD Sony, d'une valeur de Fr. 1649.–. www.mediamarkt.ch

Téléviseur LCD élégant avec technologie Motionflow 200 Hz innovante pour une qualité d'image excellente. Ecran LCD de 40" (102 cm). Full HD au format 16:9.



3^e prix

Bon pour une monture de lunettes et des verres adaptés à vos besoins, d'une valeur de Fr. 1000.–. www.matthey-optique.ch

Nous sommes là pour vous conseiller sur tout ce qui touche à la vue et sur les dernières tendances en matière d'optique. Notre assortiment propose des modèles pour tous les goûts. Chez Matthey-Optique, vous trouverez également des grandes marques telles que Chanel et Versace, ainsi que les marques anglaises Specsavers et Osiris, exclusivement pour la Suisse.



Matthey-Optique SA
Rue de Morat 10, 2501 Biel/Bienne
Tél. 032 323 77 23
www.matthey-optique.ch
info@matthey-optique.ch

4^e prix

Valise à roulettes de luxe TERRIDA, made in Italy, d'une valeur de Fr. 890.–

Dimensions externes 37 x 58 cm, roulettes incluses, 2 poches extérieures, cuir rouge.

www.buerginconsumergoods.ch



5^e prix

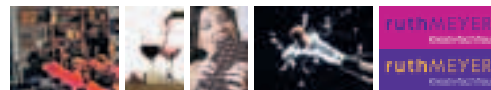
Bon d'achat lors de votre prochain achat, d'une valeur de Fr. 500.–, chez Meubles Geiser SA.

Votre centre du meuble à Tramelan vous invite à découvrir son assortiment sur 3000 m². Découvrez notre show-room Stressless et Swissflex.

Meubles Geiser SA
Grand-Rue 13 + 17
2720 Tramelan
Tél. 032 486 91 40

6^e et 7^e prix

Deux soirées-événements pour gourmets (fromage ou chocolat et vin). Bons pour deux personnes, d'une valeur de Fr. 150.– chacun. www.meyerdeko.ch



8^e au 15^e prix

Billets d'excursion Bienne–Gléresse–Vinifuni–Prêles–Gléresse–Bienne, d'une valeur de Fr. 35.50 chacun. www.vinifuni.ch, www.bielsee.ch

16^e au 30^e prix

Et d'autres prix attractifs à gagner, d'une valeur de Fr. 373.–.

Conditions de participation – Chaque coupon rempli et renvoyé jusqu'au 6 juin 2010 (date du timbre postal) prend part au tirage au sort. L'âge minimal de participation est de 18 ans. Les collaborateurs et les proches des collaborateurs de l'entreprise Gassmann SA ainsi que de Formex Watch SA, Longeau, Media Markt et Sony Suisse, Matthey-Optique, Bienne, ASM Täuffelen, Consumer Goods, Zurich, Atelier Ruth Meyer, Rapperswil, ne sont pas autorisés à participer. Il ne sera tenu aucune correspondance et toute voie de recours est exclue. Les prix ne peuvent être ni échangés ni versés en espèces. Les gagnants acceptent la publication de leurs nom, photo et adresse. La participation n'est pas dépendante d'une commande.

Question du concours: Où se trouve le siège social de Formex Watch SA?

A: Longeau B: Bienne C: Tavannes

Aucun autre journal ne vous offre des informations plus complètes sur la politique, l'économie, la culture et le sport dans la région biennoise, le Seeland et le Jura bernois.

Oui, je m'abonne au «Journal du Jura»

15 mois au prix de 12 mois pour Fr. 347.–, inclus l'e-paper, les archives, le carnet de chèques et les réductions avec Abocard.*

Abonnement d'essai de 3 mois pour seulement Fr. 49.–, inclus l'e-paper et les archives.

Je suis déjà abonné(e) et je participe volontiers au tirage.

Je participe uniquement au tirage.

Commandes rapides: par téléphone: 0844 80 80 90 – par courriel: concours@journaldujura.ch – internet: www.journaldujura.ch/concours – SMS: JDJA ou JDJB ou JDJC au numéro 939 (Fr. –.50/SMS)

* Les actions sont réservées uniquement aux nouveaux abonnés et sont valables jusqu'au 6 juin 2010 (TVA incluse).

Nom, prénom

Rue/N°, NPA/lieu

Téléphone

Courriel

Date de naissance

Date/Signature

JdJ000425

Veuillez remplir le coupon et le renvoyer jusqu'au 6 juin 2010 (timbre postal) au: Journal du Jura, Concours de printemps, chemin du Long-Champ 135, 2501 Bienne.

JETZT ANMELDEN!



Blöd, wer das verpasst!

Werde jetzt Mitglied im Media Markt NichtblödClub!
Empfange auf Deinem Handy SMS-Tickets für tolle Spezialangebote aus dem ganzen Media Markt Sortiment. Löse diese Speedtickets wie normale Gutscheine bei Deinem Einkauf in Deinem Media Markt in Biel - Brügg direkt an der Kasse ein. Schicke einfach ein SMS mit **START NICHTBLÖDBIEL** an **749** und los geht's. Die Mitgliedschaft im NichtblödClub ist natürlich kostenlos.

**Si tu t'inscris jusqu'à ce soir,
tu profites de 20 francs!**

Centre Brügg, Erlenstrasse 40, tel.: 032/374 78 78,
Lu. - Me. 8.30 - 19.00, Je. 8.30 - 20.00, Ve. 8.30 - 21.00, Sa. 8.00 - 17.00 h

www.mediamarkt.ch

Media Markt®

Parce que je ne suis pas fou.

Au cœur de l'action

Le sportif de votre quotidien



www.journaldujura.ch

LE QUOTIDIEN DE
VOTRE QUOTIDIEN

Bringen die Fans des EHC Biel das Eis zum Schmelzen?

www.bielertagblatt.ch



Wissen, was läuft

TRIKOT-VERLOSUNG



AN JEDEM HEIMSPIEL AKTUELLE
**ZUSCHAUERZAHL
SCHÄTZEN**
UND MIT ETWAS GLÜCK
HEUTE ABEND EIN
**ORIGINAL-
SPIELER-DRESS
GEWINNEN!**

SMS MIT «**DRESS**» UND
GESCHÄTZTER ZUSCHAUERZAHL
(Z.B. DRESS 5644)
AN NR. 939 SENDEN!
(80 RP./SMS)

Einsendungen sind bis zum Ende der zweiten Drittelpause des jeweiligen Spieltags gültig. Es können mehrere Prognosen abgegeben werden. Sie können auch eine Postkarte mit der geschätzten Zuschauerzahl an: W. Gassmann AG, «Zuschauer EHCB» Längfeldweg 135, 2501 Biel, und der Schätzung (z. B. 5644 Zuschauer) sowie Absenderangaben einsenden (Einsendeschluss ist der Poststempel des Spieltages). Teilnahmeberechtigt ist jedermann ab 18 Jahren. Unter allen richtigen Einsendungen wird ein Gewinner ausgelost und persönlich benachrichtigt. Der Rechtsweg ist ausgeschlossen. Über die Verlosung wird keine Korrespondenz geführt. Preise können weder getauscht noch bar ausbezahlt werden. Die Gewinner erklären sich damit einverstanden, dass ihre Daten veröffentlicht werden. Die Teilnehmer erklären sich damit einverstanden, mit weiteren Informationen über den EHCB benachrichtigt zu werden.



WWW.BIELERTAGBLATT.CH/EHCB



SERVICE RÉSULTATS HC BIENNE

SMS-TOTOMAT

RECEVEZ EN TOUT TEMPS L'ÉTAT
ACTUEL DU MATCH PAR SMS
DIRECTEMENT SUR VOTRE
PORTABLE! ENVOYEZ SIMPLEMENT
«**START EHCBTOTOMAT**»
AU NUMÉRO **939** (20CT/SMS)

POUR SE DÉSABONNER DE CE SERVICE,
ENVOYEZ UN SMS AVEC LE TEXTE
«**STOP EHCBTOTOMAT**»
AU NUMÉRO 939.



WWW.JOURNALDUJURA.CH/HCB



GAGNEZ UN MAILLOT DU HCB



ESTIMEZ LE NOMBRE ACTUEL DE
SPECTATEURS
PRÉSENTS AU STADE DE GLACE
ET **GAGNEZ** CE SOIR,
AVEC UN PEU DE CHANCE,
**LE MAILLOT
ORIGINAL
D'UN JOUEUR!**

ENVOYEZ UN SMS AVEC LE MOT
«**DRESS**» ET LE NOMBRE
ESTIMÉ DE SPECTATEURS
(PAR EX.: DRESS 5644)
AU NUMÉRO 939!
(80 CT./SMS)

Vous pouvez participer jusqu'à la fin de la 2e pause du match en cours. Plusieurs estimations peuvent être envoyées. Vous pouvez également participer par carte postale en l'envoyant à: Journal du Jura, «spectateurs HCB», ch. du Long-Champ 135, 2504 Bière, en y inscrivant vos coordonnées et le nombre de spectateurs estimé (merci d'indiquer pour quel match). Par ex.: HCB-CP Berne 5644. Le timbre de la poste fait foi. Parmi les bonnes réponses, nous tirons au sort un gagnant qui sera averti personnellement. S'il n'y a pas de bonne réponse, la personne qui aura estimé au plus proche remportera le gain. Le concours ne fera l'objet d'aucune correspondance. Le recours judiciaire est exclu. Les prix ne peuvent être ni échangés, ni payés en espèces. Les gagnants acceptent que leur nom soit rendu public.



WWW.JOURNALDUJURA.CH/HCB



RESULTAT- UND INFODIENST EHC BIEL

SMS-NEWS

SMS MIT DEN NEWS DES EHCB DIREKT AUF DEIN HANDY!
SENDE EINFACH «**START EHCBIEL**»
AN DIE ZIELNUMMER 939. (50 RP./SMS)

UM DEN DIENST WIEDER ZU STOPPEN, REICHT
EIN SMS MIT «**STOP EHCBIEL**» AN DIE
ZIELNUMMER 939.

SMS-TOTOMAT

JEDERZEIT DIE AKTUELLEN SPIELSTÄNDE
WÄHREND EINES MATCHES DIREKT ALS
SMS AUF DEIN HANDY! SENDE EINFACH
«**START EHCBTOTOMAT**»
AN DIE ZIELNUMMER **939**. (20 RP./SMS)

UM DEN DIENST WIEDER ZU STOPPEN, REICHT EIN SMS MIT
«**STOP EHCBTOTOMAT**» AN DIE ZIELNUMMER 939.



WWW.BIELERTAGBLATT.CH/EHCB



Eine neue Farbe für Biel. Une nouvelle couleur à Bienne.

Eröffnung Frühling 2010
Ouverture printemps 2010

www.valiant.ch

VALIANT



**Der grösste
Bau- und
Gartenmarkt
in Biel/Bienne!**

**Le plus grand magasin
de bricolage et
de jardinage
à Biel/Bienne!**

Bözingenfeld
Längfeldweg 140
Tel. 032/476 10 00
Fax 032/476 14 80

Mo. bis Mi.: 7.00-19.30 Uhr
Donnerstag: 7.00-20.00 Uhr
Freitag: 7.00-21.00 Uhr
Samstag: 7.00-17.00 Uhr

Boujean
Chemin du Longchamps 140
Tél. 032/476 10 00
Fax 032/476 14 80

Lun à Mer de 7 h à 19 h 30
Jeudi de 7 h à 20 h
Vendredi de 7 h à 21 h
Samedi de 7 h à 17 h

www.hornbach.ch

JETZT GILTS ERNST...

Nach einer Vorrunde mit Höhepunkten, aber auch einer längeren Durststrecke wurden die Playoffs knapp verpasst. Im Vergleich zur letzten Saison ist zweifellos eine Steigerung in der Spielkultur feststellbar. Bis im Februar war die Möglichkeit da, sich unter den besten 8 Teams der Schweiz zu klassieren. Es hat nicht sollen sein... Mit grosser Zuversicht ist unser EHC in die Playout-Runde gegen Ambri gestartet. Man war sich (zu?) sicher, die Runde rasch für sich zu entscheiden und in die Ferien verreisen zu können. Strafe folgt bekanntlich auf dem Fusse, die Kämpfer aus der Leventina hatten am Schluss die Nase vorn. Der EHC Biel hatte ein paar Tage Zeit, die Enttäuschung wegzustecken und neue Moral zu tanken. Mit Langnau erhielten wir einen traditionellen Derbyclub. Auch er wurde in der Regularsaison besiegt. Leider waren die beiden ersten Spiele alles andere als ermutigend. So nervös und zusammenhanglos hat man diese Equipe in dieser Saison noch nie gesehen. Das einfache, kämpferische Spiel der Langnauer hat bei weitem ausgereicht, den Bielern eine diskussionslose Heim-schlappe zuzufügen. Playout-Siege sind nur durch Kampf und geschlossene Mannschaftsleistung zu erringen. In Langnau hat man diese Qualitäten im letzten Drittel wieder spüren können.

Also liebe Bieler, kämpft euch mit der notwendigen Einstellung nochmals heran. Der Glaube, das bessere Team zu sein, reicht in Playout-Spielen nicht aus! Wir alle möchten euren Willen spüren, die Serie noch zu drehen. Wir wollen und müssen in der obersten Liga bleiben. Das sind wir den Sponsoren, der ganzen EHC-Crew und vor allem dem tollen, treuen Bieler Publikum schuldig. Ganz nach dem Motto: **«TOUS ENSEMBLE!»**.

Claude Fössinger
Ex-Verwaltungsrat

CETTE FOIS, C'EST SÉRIEUX...

Après une phase préliminaire ponctuée de quelques moments forts, mais aussi une traversée du désert, les play-off nous ont échappé. Par rapport à la saison passée, il y avait pourtant un léger mieux. Jusqu'en février, un classement parmi les huit premiers était envisageable. Mais il n'en fut rien...

Notre HCB a entamé la ronde contre Ambri avec confiance. On était (trop) sûr de partir rapidement en vacances. L'excès de confiance est parfois nuisible. Le HC Bienne a quelques jours pour digérer sa déception et retrouver le moral. Langnau est notre contradicteur traditionnel. Malheureusement, les deux premières rencontres ont été tout sauf encourageantes. On n'a jamais vu l'équipe aussi nerveuse et désordonnée. Le jeu simple et engagé des joueurs de Langnau a eu pour résultat deux défaites cinglantes de nos couleurs. En play-out, les victoires ne se gagnent qu'en luttant et en se serrant les coudes. Attitude que l'on a pu percevoir à nouveau lors du dernier tiers à Langnau.

Alors chers Biennois, reprenons confiance. Il ne suffit pas de croire être la meilleure équipe pour vaincre en play-out! Nous tous aimerions sentir votre volonté de voir la série se poursuivre.

Nous voulons et devons rester en ligue supérieure. Nous le devons aux sponsors, à tout le staff du HC et avant tout à notre formidable et fidèle public. Sous le slogan: **«TOUS ENSEMBLE!»**

Claude Fössinger
Ex-conseiller administratif



Nous croyons aux champions de demain.

PostFinance compte sur la relève. Au travers du concept PostFinance Top Scorer, nous apportons un soutien financier aux mouvements junior des clubs et de l'équipe nationale. Parce que l'écllosion des talents de demain passe par la promotion durable des sportifs en herbe.

Mieux accompagné.

PostFinance
LA POSTE 

SIMPLY CLEVER

Škoda Yeti 4x4

VOTRE NOUVEAU MEILLEUR AMI

dès CHF 29'990.-* (net)



Biel/Bienne



La nouvelle Škoda Yeti 4x4. Un véritable ami qui ne vous laisse jamais tomber – grâce à sa traction quatre roues et à ses qualités on-road et off-road exceptionnelles. Il convainc surtout par son design compact, ses moteurs à la fois puissants et économiques, son excellente sécurité, son très bon rapport qualité-prix et bien plus encore. Votre nouveau meilleur ami vous invite à une course d'essai. www.skoda.ch

* Škoda Yeti Entry, 1.8 l TSI, 160 ch/118 kW, 5 portes. Le prix indiqué ne correspond pas au modèle illustré. Prix de vente recommandé s'entendent TVA de 7,6% incluse. Consommation/émissions de CO₂ 1.8 l TSI: Consommation mixte 8,0 l/100 km, CO₂ 189 g/km. Catégorie de rendement énergétique: D. Valeur moyenne de tous les véhicules neufs vendus en Suisse: 204 g/km.

Škoda. Made for Switzerland.



Heute durch:

Warum?

**TEAM XBOX 360
LIGA EHC BIEL-
BIENNE**

Gewinner Bronzemedaille
Virtual National League

Biel weiss hoffentlich
endlich, um was es
geht, und erwacht!

4:1



Aujourd'hui par:

Pourquoi?

**TEAM XBOX
LIGUE 360
HC BIEL-BIENNE**

Vainqueurs de la
médaille de bronze
de la Ligue Nationale
Virtuelle

Bienne sait désormais
à quoi s'en tenir, et
on espère qu'il va se
réveiller.

4:1

IMPRESSUM

Die Matchzeitung wird vom «Bieler Tagblatt» in Zusammenarbeit mit dem EHC Biel produziert. Für die mit «EHCB News» gekennzeichneten Seiten liegt die inhaltliche Verantwortung beim EHC Biel, die redaktionelle Unabhängigkeit bei den übrigen Texten ist gewährleistet.

Le programme du match est produit par Le «Journal du Jura» en collaboration avec le HC Bienne. La responsabilité du contenu des pages mentionnées «HCB News» revient au HC Bienne. La liberté rédactionnelle des autres textes est garantie.

EHCB News:

EHC Biel Holding AG, Bahnhofstrasse 17,
Postfach, 2501 Biel/Bienne
Tel. 032 328 37 37, Fax 032 328 37 30
hotline@ehcb.ch, www.ehcb.ch

News HCB:
EHC Biel Holding AG, rue de la Gare 17,
Case postale, 2501 Biel/Bienne
Tél. 032 328 37 37, Fax 032 328 37 30
hotline@ehcb.ch, www.ehcb.ch

Redaktionelle Inhalte:

Bieler Tagblatt, Robert-Walser-Platz 7,
Postfach, 2501 Biel/Bienne
Tel. 032 321 91 11, Fax 032 321 91 19
sportredaktion@bielertagblatt.ch, www.bielertagblatt.ch

Contenu rédactionnel:
Le Journal du Jura, 7, place Robert-Walser,
Case postale, 2501 Biel/Bienne
Tél. 032 321 91 11, Fax 032 321 91 19
sport@journaldujura.ch, www.journaldujura.ch

Werbung:

Annoncen Agentur Biel AG,
Längfeldweg 135, 2501 Biel/Bienne
Tel. 032 344 82 95/98, Fax 032 344 83 53,
anzeigen@gassmann.ch, www.annoncenagentur.ch

Publicité:
Agence d'annonces Bienne SA,
135, chemin du Long-Champ, 2501 Biel/Bienne
Tél. 032 344 82 95 ou 98, Fax 032 344 83 53,
anzeigen@gassmann.ch, www.annoncenagentur.ch

DIE 1. MANNSCHAFT WIRD VERPFLEGT VON:

ROTONDE
biel / bienne
restaurant bar terrasse

www.autoscout24.ch

**AUTO
SCOUT 24**

Fahrzeugsuche leicht gemacht!
La recherche de véhicules en toute simplicité!



MANNSCHAFTSAUFSTELLUNG/PRÉSENTATION DES ÉQUIPES

EHC NEWS HCB



EHC BIEL/HC BIENNE

TORHÜTER/GARDIENS

20	Berra Reto	CH	03.01.87	194/86
33	Caminada Pascal	CH	20.10.86	174/77

VERTEIDIGER/DÉFENSEURS

54	Fröhlicher Joël	CH	05.04.82	187/95
8	Gossweiler Manuel	CH	16.03.83	188/88
5	Grieder Marc	CH	05.10.84	183/90
89	Hauert Jordane	CH	26.10.86	184/90
55	Jackman Richard	CAN	28.06.78	183/96
96	Kparghai Clarence	CH	13.05.85	183/80
43	Meyer Serge	CH	14.10.76	183/85
32	Schneeberger Noah	CH	23.05.88	186/82
18	Seydoux Philippe	CH	23.02.85	186/86
40	Steinegger Martin	CH	15.02.72	187/93
84	Trunz Adrian	CH	23.02.84	180/85

STÜRMER/ATTAQUANTS

26	Bärtschi Deny	CH	03.04.82	185/88
10	Barras Steven	CH	03.03.83	177/79
44	Beccarelli Mauro	CH	02.12.81	176/88
17	Bordeleau Sébastien	FRA/CAN	15.02.75	180/83
37	Brown Curtis	CAN	12.02.76	183/93
93	Ehrensperger Gianni	CH	05.05.85	182/83
23	Fata Rico	CAN	12.02.80	181/91
52	Gloor Kevin	CH	26.04.83	184/89
92	Haas Gaëtan	CH	31.01.92	
90	Himelfarb Eric	CAN	01.01.83	176/79
72	Jinman Lee	CAN	10.01.76	181/85
61	Lötscher Kevin	CH	17.02.88	190/91
88	Nüssli Thomas	CH	12.03.82	190/96
21	Peter Emanuel	CH	09.06.84	185/95
94	Truttmann Marco	CH	27.02.85	174/70
71	Tschannen Stefan	CH	12.03.84	180/83
12	Tschantré Mathieu	CH	04.04.84	173/80
48	Wetzel Philipp	CH	05.06.85	198/104
6	Zigerli Manuel	CH	08.05.89	189/89

HEAD-COACH

Ruhnke Kent	CAN	18.09.52
-------------	-----	----------

ASS.-TRAINER/ENTRAÎNEUR-ASS.

Malgin Albert	RUS	01.09.66
---------------	-----	----------

SPONSOREN/SPONSORS



SCL TIGERS

TORHÜTER/GARDIENS

1	Conz Benjamin	CH	13.09.91	179/90
60	Kern Marc	CH	28.04.89	185/83
82	Schoder Matthias	CH	20.07.82	181/77

VERTEIDIGER/DÉFENSEURS

3	Blum Eric	CH	13.06.86	178/83
	Dällenbach Jürg	CH	03.08.83	180/88
86	Flückiger Stefan	CH	08.06.86	183/87
30	Gmür Sandro	CH	01.01.83	178/84
35	Lardi Federico	CH	27.07.85	182/95
8	Lüthi Simon	CH	12.09.86	179/89
29	Moser Christian	CH	29.06.84	194/99
41	Murphy Curtis	CAN	03.12.75	174/84
6	Naumenko Nick	USA	07.07.74	180/84
39	Reber Jörg	CH	06.05.74	170/80

STÜRMER/ATTAQUANTS

14	Bieber Matthias	CH	14.03.86	181/83
10	Kelly Brent	CAN	01.12.86	181/86
49	Brooks Brendan	CAN	26.11.78	178/84
11	Camenzind Andreas	CH	01.02.82	182/86
79	Cunti Luca	CH	04.07.89	183/93
19	Daigle Alexandre	CAN	07.02.75	183/91
61	Gerber Adrian	CH	23.05.83	187/83
9	Helfenstein Sven	CH	30.07.82	179/78
95	Haas Lukas	CH	14.03.88	176/84
23	Lemm Aurelio	CH	16.05.88	181/75
83	Marolf Pascal	CH	25.10.90	183/78
16	Moggi Claudio	CH	30.12.82	182/92
37	Moggi Sandro	CH	30.12.82	182/93
89	Moser Simon	CH	10.03.89	187/98
72	Schild Roman	CH	07.04.86	181/88
21	Sutter Fabian	CH	28.06.82	183/83

HEAD-COACH

Kurashev Konstantin	RUS	13.05.62
---------------------	-----	----------

PUCKSPENDEN/DONS DE PUCKS SAISON 2009/2010

Funicar Reisen AG, Seevorstadt 71, 2502 Biel/Bienne

STOCKSPENDEN/DONS DE CANNES SAISON 2009/2010

wcd weiss communication + design ag,
Ländtstrasse 5, Postfach 74, 2501 Biel/Bienne

VIDEO-
ÜBERWACHUNG
IM EISSTADION



SURVEILLANCE
VIDÉO
AU STADE DE GLACE



MEDIENPARTNER/PARTENAIRES MÉDIA:



bielertagblatt.ch



journaldujura.ch



canal3.ch



telebilingue.ch



Beim Sport verletzt?

In unserem Kompetenzzentrum für Orthopädische Chirurgie sind Sie in besten Händen.

Blessure sportive?

Dans notre centre de compétences en chirurgie orthopédique, vous êtes en bonnes mains.

Klinik Linde AG Clinique des Tilleuls SA Blumenrain 105 Crêt des Fleurs
CH-2503 Biel-Bienne T 032 366 41 11 www.kliniklinde.ch

Member of
**THE SWISS
LEADING
HOSPITALS**
Best in class.



Das ideale Ostergeschenk für Kinder!

**FANSHOP
EHC BIEL-BIENNE**

An der Bahnhofstrasse 17, Biel / A la rue de la Gare 17, Bienna



2. Stock bei / 2ème étage chez **KELLY**
SERVICES

www.ehobshop.ch

SPONSOREN/SPONSORS

EHCB NEWS HCB



HAUPTSPONSOREN/SPONSORS PRINCIPAUX



SPONSOREN/SPONSORS



MEDIENPARTNER/PARTENAIRES MÉDIA



journaldujura.ch

bielertagblatt.ch

canal3.ch

telebilingue.ch

EISLIEFERANT/PRO-DUCTEUR DE LA GLACE

MEDICAL PARTNER/PARTENAIRE MÉDICAL

WERBEAGENTUR/PARTENAIRE PUBLICITÉ

HOSTING PARTNER/PARTENAIRE HOSTING



AUSRÜSTER/EQUIPEMENTIER



CO-SPONSORS/CO-SPONSOREN



WATCH-BRACELETS Biel-Bienne



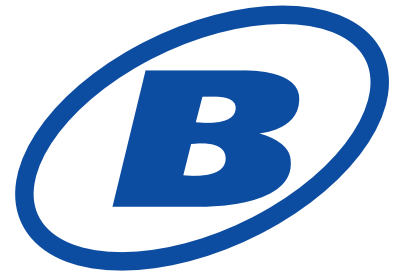
RAIFFEISEN

e.Vauclairsa



30.03.10

15



TeleBielingue

Meine Region, mein Fernsehen.

www.telebielingue.ch



Canal 3
98.6 / 92.8 / 87.8 MHz

Salina Zigerli
Moderatorin

“Ich stehe auf die Bee Gees, meine Eltern auch”

40
JAHRE
DISCOUNT-PREISE

Inter Discount

Bon 400.-

JUBILÄUMS ANGEBOT

Kontrast:50'000:1,1920x1080p FHD Panel
DVB-T/C (HD H.264) EPG/24p Playback
SD HC Slot AVCHD/MPEG2/HD-JPEG/Diashow
Eco Mode+Link/3D Color Management

Sie sparen
400.-
CHF

Mit Bon 799.-
1199.-

107
cm

Panasonic
LCD-TV TX-L42S10E Art. 867873

Teilzahlung: 4x199.75/Totalpreis 799.-/inkl. VRG/0.0% Jahreszinssatz,
zzgl. Fr. 25.- admin. Gebühr

Einlösbar in den Interdiscount-Filialen Biel Collège, Biel Bahnhof,
Biel-Bienne centre bahnhof und Biel XXL vom 22.03.2010 bis 18.04.2010.
Nicht kumulierbar mit anderen Bons/Rabattaktivitäten.

DVB-C
CABLE / TERRESTRIAL

2 302220 400003

PROMO-BON CHF400 G

www.techna-personal.ch

TECHNA
PERSONAL AG

BIEL - BERN - LANGENTHAL - THUN

+41 32 322'34'22

 swissstaffing® 

 **WINOX**



Votre partenaire
pour des bracelets métalliques de qualité

Winox SA Rue des Jardins 9, CH-2501 Biel-Bienne
Tél. +41 32 328 36 36, info@winox.ch, www.winox.ch



Cabinet Dr méd. dent. Dieter Stuck

Avec certificat SSO de formation postgrade
en dentistry général
www.zahnarzt-biel.ch

Dentiste d'association du HCB depuis 1994

Depuis 30 ans à votre disposition.

La première équipe du HCB et les juniors élite jouent avec des
protèges dents professionnels, produits et sponsorisés par nos soins.
Ils sont traités sans tarder dans notre cabinet en cas d'accident.



**Vous trouvez chez nous les plus recentes techniques, de
l'expérience et la compétence professionnelle.**

Dr Dieter Stuck, Dr Michel Stuck,
Mme Renée Côté HD, Dr Gerhard Thomke.

Rue de Flore 32
Case postale 1530
2501 Bienne

Tél. +41 (0) 32 329 30 30
Fax +41 (0) 32 329 30 31
info@zahnarzt-biel.ch

Safe your smile

Der EHC Biel spielt mit Individuell angefertigtem Sport - Mundschutz

Hergestellt von

Y. Bugmann Dentaltechnik
Bözingenstrasse 8 • 2502 Biel-Bienne
Tel. 032 342 50 05
Fax 032 342 52 81



Wir schützen auch ihre Zähne in Zusammenarbeit mit ihrem Zahnarzt.



PLAY SAFE

Lizenziertes Labor

swiss olympic



Biel spielt rauchfrei
Bienne joue sans fumée

COOL & CLEAN

Stange



Stängeli



Das Bier für echte Fans.

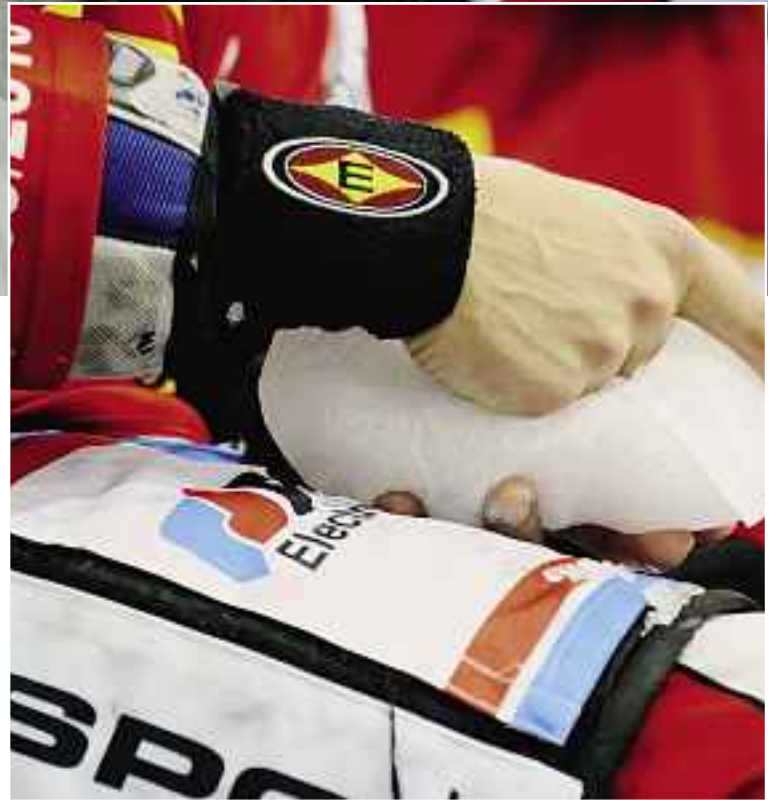
Calanda wünscht dem EHC Biel viele Höhenflüge in der National League A.

Natürlich anders.

Impressionen / Impressions

BIELER TAGBLATT, DIENSTAG, 30. MARZ 2010 / LE JOURNAL DU JURA, MARDI 30 MARS 2010

Bilder: Adrian Streun



EISHOCKEY-STARS 2010 IST DA!

ALLE SPIELER DER NATIONAL LEAGUE A WERDEN PORTRÄTIERT

- MIT 3 STATEMENTS ER IST..., ER KANN...
UND ERWARTET...
- EINER DETAILLIERTEN ANALYSE
- ANALYSE IST MIT ZEICHEN AUF DEN
PUNKT GEBRACHT
- KARRIERESTATISTIK



EISHOCKEY-STARS 2010

ERSCHEINT NICHT MEHR ALS BUCH,
SONDERN MIT 12 MAGAZINEN, EINES FÜR
JEDEN NLA-CLUB. SIE HABEN FOLGENDE

MÖGLICHKEITEN, EISHOCKEY-STARS 2010 ZU BESTELLEN:

- ALS EINZELMAGAZIN FÜR CHF 7.90 INKL. PORTO
- ALS 2-ER-SET, ZWEI VERSCHIEDENE MAGAZINE
IHRER WAHL FÜR CHF 12.50 INKL. PORTO
- ALS 3-ER-SET, DREI VERSCHIEDENE MAGAZINE
IHRER WAHL FÜR CHF 16.50 INKL. PORTO
- SET MIT ALLEN 12 MAGAZINEN FÜR CHF 28.- INKL. PORTO

EISHOCKEY-STARS 2010 KANN AUF WWW.EISHOCKEYSTARS.CH
BESTELLT WERDEN UND IST AUCH IM FANSHOP DES EHC BIEL
ERHÄLTICH.



WWW.BIELERTAGBLATT.CH/EHCB



MATCHTIPP

WÄHREND DER GESAMTEN QUALIFIKATION PRO HEIMSPIEL MATCHTIPP
ABGEBEN.

**EINFACH SMS MIT «RESULTAT X:X»
AN NR. 939 SENDEN
(80 RP./SMS) ODER AUF
WWW.BIELERTAGBLATT.CH/EHCB**

**UNTER ALLEN EINSENDUNGEN
WERDEN 2 STEHPLATZTICKETS FÜR
DAS NÄCHSTE HEIMSPIEL VERLOST.**

PERSONEN MIT RICHTIGEM RESULTAT-TIPP WERDEN AUF UNSEREN
WEBSITES VERÖFFENTLICHT. AUF DEN TEILNEHMENDEN MIT DEN MEISTEN
RICHTIGEN RESULTAT-TIPPS WARTET AM SAISON ENDE EIN TOLLER
ÜBERRASCHUNGSPREIS!

Einsendungen sind bis Spielbeginn des jeweiligen Spieltags gültig. Es können mehrere Prognosen abgegeben werden. Sie können auch eine Postkarte mit dem Matchtipp an: W. Gassmann AG, «Matchtipp EHCB» Längfeldweg 135, 2501 Biel, und der Resultatprognose (z. B. EHCB-SCB 6:4) sowie Absenderangaben einsenden (Einsendeschluss ist der Poststempel des Spieltages). Teilnahmeberechtigt ist jedermann ab 18 Jahren. Unter allen richtigen Einsendungen wird ein/-e Gewinner/-in ausgelost und persönlich benachrichtigt. Der Rechtsweg ist ausgeschlossen. Über die Verlosung wird keine Korrespondenz geführt. Preise können weder getauscht noch bar ausbezahlt werden. Die Gewinner erklären sich damit einverstanden, dass ihre Daten veröffentlicht werden. Die Teilnehmer erklären sich damit einverstanden, mit weiteren Informationen über den EHCB benachrichtigt zu werden.



WWW.BIELERTAGBLATT.CH/EHCB



DONATOREN DES EHC BIEL

DONATEURS DU HC BIENNE

NEXT EVENTS....

31.03.2010

LUNCH

28.04.2010

LUNCH

26.05.2010

ASSEMBLEE GENERALE

GENERALVERSAMMLUNG

Weitere Informationen: www.donatoren-ehcb.ch



Eröffnung Frühling 2010
Overture au printemps 2010

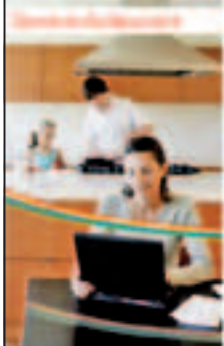
aber bereits jetzt für Sie da
mais déjà à votre disposition

Sascha Neuenschwander
079 278 44 31
sascha.neuenschwander@valiant.ch

VALIANT

Vos spécialistes en matière d'assurances et de prévoyance
Ihre Spezialisten für Versicherungen und Vorsorge
Michael Heider, Bruno Reiff, Dominique Antenen

AXA Winterthur
Agences générales, Generalagenturen
Rue de la Gare 15, Bahnhofstrasse 15
2502 Biel/Bienne
032 328 33 88



In Ihrer Nähe: Über 200 Profis an über
20 Geschäftsstellen

Wir sind Ihre
Beratung und Ansprechpartner

BKW ISP AG
Dr. Schneiderstrasse 16
2560 Nidau
Tel. 032 332 22 22
www.ispag.ch



AUTO
reparag **EMOTIONEN!**

Mettstrasse 111
2504 Biel-Bienne
Tel. 032 365 71 31
www.autorepar.ch

... weitere Ausstellung:
Hauptstrasse 182
2552 Orpund

Spezial-Kategorien:



CENDRES⁺
MÉTAUX **cmsa.ch**

CREDIT SUISSE

Zentralstrasse 42
2502 Biel
Tel. 032 329 52 52



pärli

Renferstrasse 4
Postfach 8259
2500 Biel 8
Tel. 032 344 05 05

RAIFFEISEN



HALTER ROHSTOFF AG
2500 Biel/Bienne

Tel.: 032/344 04 90

Fax: 032/344 04 91

info@halter-recycling.ch

www.halter-recycling.ch



Rasta Storen
Biel & Büren
Tel. 032 322 98 30

dop News
club DuoClub|2uo.ch

EHC BIEL/HC BIENNE 2009/2010



OBERE REIHE/RANGÉE DU HAUT: MARKUS KOHLER (MATERIALCHEF/CHEF MATÉRIEL), MARCO TRUTTMANN, MAURO BECCARELLI, PHILIPPE SEYDOUX, JOËL FRÖHLICHER, DENY BÄRTSCHI, KEVIN GLOOR, CURTIS BROWN, STEFAN TSCHANNEN, PETER WALTHER (MATERIAL/ MATÉRIEL).

MITTLERE REIHE/RANGÉE DU MILIEU: DANIEL VILLARD (MANAGER), KURT BENNINGER (MASSEUR), NINO ROVATI (SPONSOR MEISTERDRESS ZUMI 70-JAHR-JUBILÄUM/SPONSOR DES MAILLOTS CHAMPION SUISSE POUR LE JUBILE DES 70 ANS), GIANNI EHRENSPERGER, MANUEL GOSSWEILER, KEVIN LÖTSCHER, RIC JACKMAN, PHILIPP WETZEL, MANUEL ZIGERLI, NOAH SCHWEEBERGER, CLARENCE KRARGHAI, ADRIAN TRUNZ, MAX BRUNSCHWEILER (MASSEUR), KEVIN SCHLÄPFER (SPORTCHEF/DIRECTEUR SPORTIF).

UNTERE REIHE/RANGÉE DU BAS: PASCAL CAMINADA, SERGE MEYER, MARTIN STEINEGGER, RICO FATV, KENT RUHNKE (HEADCOACH/ENTRAÎNEUR PRINCIPAL), MATHIEU TSCHANTRÉ (CAPTAIN/CAPITAINE), ALBERT MALGIN (ASSISTANT/ENTRAÎNEUR ASSISTANT), EMMANUEL PETER, SÉBASTIEN BORDELEAU, THOMAS NÜSSLI, RETO BERRA.



Ici c'est Bienne !

Stades de Bienne



PostFinance-Arena, Berne



Stade La Maladière, Neuchâtel



My home is my castle – ce proverbe est aussi valable pour le hockey sur glace. Jouer à la maison renforce l'esprit de famille et contribue au maintien du rang. Pour apporter sa pierre à l'édifice, HRS Real Estate SA réalise les nouveaux Stades de Bienne en qualité de développeur de projets et entreprise totale. Nous croisons les doigts pour tous les matchs à venir ! www.hrs.ch

club des stades



HRS Real Estate SA

Laubeggstrasse 70 · CH-3000 Berne 31
T +41 (0)31 350 15 50 · F +41 (0)31 350 15 51
bern@hrs.ch

BASEL · CHUR · CRISSIER · FRAUENFELD · FRIBOURG · GENÈVE · GIUBIASCO · NEUCHÂTEL · ST. GALLEN · ZÜRICH · VADUZ

Bâtisseur d'espaces



MATCHZEITUNG



bielertagblatt.ch

EHC BIEL - SCL TIGERS

DIENSTAG, 30. MÄRZ 2010, 19.45 UHR



B·profil  Interim

brauchen Sie
Verstärkung?

Conseils en personnel Personalberatung
www.bprofil.ch

