



JOURNAL DU MATCH



journaldujura.ch

HC BIENNE - LAUSANNE HC

SAMEDI 24 AVRIL 2010, 19H45



B·profil  Interim

besoin de
renfort ?

Conseils en personnel Personalberatung
www.bprofil.ch



Chez Garage du Jura SA vous allez maintenant recevoir des primes jusqu'à Fr. 6'000.-!

Reservez dès maintenant votre prime à la casse sans engagement. L'offre est valable pour toutes les voitures de plus de 8 ans. Si votre voiture est moins ancienne, vous pouvez profiter de nos offres Friendship et leasing attractifs: www.garagedujura.ch.

Par exemple pour **FordS-MAX**

6'000.-
prime à la casse



Garage du Jura SA

Rue Johann Renfer 1 · 2500 Bienne 6 · 032 346 19 19

www.garagedujura.ch

Feel the difference



Heutiger Gegner / L'adversaire d'aujourd'hui

BIELER TAGBLATT, SAMSTAG, 24. APRIL 2010 / LE JOURNAL DU JURA, SAMEDI 24 AVRIL 2010

Willkommen/Bienvenue



2:0 für Biel – 3:2 für Lausanne – und nun kommt es nach dem vielerorts nicht mehr erwarteten 4:1-Auswärtssieg am Donnerstagabend heute erneut wie im letzten Jahr zu einem siebten und letzten Match um die NLA-Zugehörigkeit. Die Bieler zeigten unter dem gehörigen Druck von aussen eine reife Leistung, die es jetzt zu wiederholen gilt, um den Platz in der höchsten Liga zu sichern. Zu glauben, Lausanne sei jetzt nach einer langen, körperlich wie mental anspruchsvollen Serie ausgelaugt, könnte sich täuschen. Die Waadtländer werden wie die Bieler noch einmal alle Kräfte sammeln um endlich den lange ersehnten Aufstieg realisieren zu können.

RÜCKBLICK:

1. Spiel: 4:2 für Biel. Nicht überragend, aber doch relativ sicher geht der NLA-Klub Biel auf eigenem Eis in Führung.
2. Spiel: 8:3 für Biel: Grosse Unterschiede in Lausanne, das «überfahren» wird und keine Chance hat. Der NLB-Meister wird da und dort abgeschrieben.
3. Spiel: 5:1 für Lausanne: Biel will mit 3:0 in Vorsprung gehen, kommt nicht auf Touren und lässt sich auskontern. Die Serie ist mit dem Break wieder offen.
4. Spiel: 4:0 für Lausanne: Die Bieler sind von der Rolle und Lausanne profitiert von den Fehlern. Das Team von John van Boxmeer gleicht auf eigenem Eis aus.
5. Spiel: 4:1 für Lausanne: Biel verunsichert und schon früh in Rückstand. Im Laufe der Partie nicht in der Lage, zu reagieren. Die Waadtländer gehen in Führung.
6. Spiel: 4:1 für Biel: In Lausanne bereitet man die Aufstiegsfeier vor. Verfrüht. Die Bieler mit Dino Stecher an der Bande und einem ebenso kurzfristig engagierten Mentalcoach finden rechtzeitig auf die Siegesstrasse zurück.

VORAUSBLICK:

7. Spiel: Vor einem Jahr fielen nach einer Schlägerei vor und kurz nach Spielbeginn gleich vier Akteure aus: Nüssli und Rüfenacht gingen duschen, ebenso kurze Zeit später Tschantré und Gailland. Die Bieler machten mit schnellen Toren schnell mal alles klar. 5:1 hiess es am Ende. Wie verläuft «La Belle» heute?

2-0 pour Bienne, puis 3-2 pour Lausanne, puis le succès inattendu (4-1) de jeudi à Malley. Un succès qui, comme ce fut le cas la saison passée, rime avec une 7e manche décisive. Les Biennois, malgré une pression pesante, n'ont pas craqué alors que peu de monde croyait encore en eux. Pour assurer leur maintien en LNA, ils devront rééditer pareille performance ce soir au Stade de Glace. Penser que Lausanne est désormais atteint représenterait une grave erreur. Les Vaudois, tout comme les Biennois, sauront trouver les ressources nécessaires à l'occasion de ce match décisif.

FLASHBACK:

- 1er match: 4-2 pour Bienne. Un succès acquis avec une relative facilité.
- 2e match: 8-3 pour Bienne: Lausanne ne «voit pas le puck». La différence de niveau entre les deux équipes saute aux yeux.
- 3e match: 5-1 pour Lausanne. Le HC Bienne veut à tout prix asséner le coup de grâce à son adversaire. Mais il ne trouve pas ses marques et se fait surprendre en contre. En réalisant le break, les Lausannois relancent la série.
- 4e match: 4-0 pour Lausanne. Les Biennois sont à côté de la plaque et Lausanne profite des erreurs seelandaises pour égaliser à 2-2 dans la série.
- 5e match: 4-1 pour Lausanne. Le HC Bienne balbutie son hockey et est rapidement mené au score. Il n'est pas en mesure de réagir. Lausanne prend l'avantage pour la première fois dans cette passionnante série.
- 6e match: 4-1 pour Bienne. La ville de Lausanne est prête à fêter la promotion. Trop tôt. Les Biennois, avec Dino Stecher à la bande et en présence d'un coach mental, retrouvent le chemin du succès. Il était «moins une».

PRÉVISIONS:

- 7e match. Il y a un an, le match décisif avait été marqué par des bagarres avant et peu après le coup d'envoi. Quatre joueurs avaient été renvoyés aux vestiaires: Nüssli et Rüfenacht, puis Tschantré et Gailland. En marquant rapidement, les Biennois avaient dissipé les derniers doutes et assuré leur maintien. Score final: 5-1. Et ce soir?



Gründungsjahr: 1939
 AG-Gründung: 1998
 AG-Kapital: 1,238 Millionen
 Budget: 8 Millionen Franken mit einer Million budgetiertem Verlust
 VR-Präsident: Andreas Blank
 VR-Mitglieder: Stéphanie Mérillat, Enrico Dall Bona, Thomas Meyer, Hans-Ruedi Minder, Patrick Stalder, Adrian Warmbrodt, Sandro Wyssbrod
 Manager: Daniel Villard
 Sportchef: Kevin Schläpfer
 Erfolge: Meister 1978, 1981, 1983

SKORER BIEL-BIENNE

GD	TO	Ass	Pkt	PIM	Player
17	6	9	15	8	Ehrensperger G.
16	6	8	14	31	Bordeleau S.
14	3	10	13	16	Truttmann M.
14	4	8	12	10	Nüssli T.
17	4	7	11	32	Peter E.
16	4	5	9	16	Fata R.
12	2	6	8	20	Jackman R.
17	2	4	6	14	Schneeberger N.
14	1	5	6	16	Steingger M.
8	2	3	5	4	Himelfarb E.
8	3	1	4	4	Barras S.

SKORER LAUSANNE

GD	TO	Ass	Pkt	PIM	Player
23	13	13	26	18	Roy J.
23	12	13	25	22	Mieville A.
23	7	13	20	4	Gailland J.
23	8	8	16	6	Randegger F.
23	7	8	15	22	Fedulow I.
10	6	6	12	16	Tremblay A.
12	3	6	9	14	Banham F.
23	1	8	9	14	Leeger L.
16	1	6	7	6	Stalder R.
22	4	2	6	12	Schnyder S.
23	0	6	6	0	Villa N.

HEUTIGE SPIELE

Samstag, 24. April 2010 / samedi 24 avril 2010

Ligaqualifikation	19.45	Biel-Bienne - Lausanne	Stand: 3-3
Playoffs Final	20.15	Bern - Genf-Servette	Stand: 3-3



Gründungsjahr: 1922
 AG-Gründung: 1997
 AG-Kapital: 100 000 Franken
 Budget: Nicht kommuniziert. Geschätzt fünf Millionen Franken
 VR-Präsident: Robert Lei Ravello
 Geschäftsführer: Gérard Scheidegger
 Erfolge: Mehrmaliger Aufstieg in die NLA, zuletzt 2000/01
 Ziel: National League A
 Stadion: Centre Intercommunal de Glace de Malley-Prilly - Zuschauerkapazität 9000

Concours de printemps

A gagner des prix d'une valeur totale supérieure à Fr. 9500.–

Gagnez une montre Fast Track de Formex Watch SA, d'une valeur de Fr. 4490.–



FORMEX
SWISS WATCHES

1^{er} prix

Une montre pour homme de la collection HPG de Formex Watch SA, à Longeau, d'une valeur de Fr. 4490.–.

La Fast Track de Formex Watch SA est une montre élégante et sportive qui allie esthétique originale et nouvelles tendances dans le domaine de la technologie progressive. Le bracelet directement relié à la lunette assure un grand confort au poignet grâce à son système de suspension breveté. Le chrono est équipé d'un mouvement suisse de haute précision avec remontage automatique. Le cadran clair et facilement lisible est une touche marquante qui se marie à merveille avec le caractère sportif et élégant des bracelets en acier, en caoutchouc ou en cuir.

4^e prix

Valise à roulettes de luxe TERRIDA, made in Italy, d'une valeur de Fr. 890.–.



Dimensions externes 37 x 58 cm, roulettes incluses, 2 poches extérieures, cuir rouge.

www.buerginconsumergoods.ch

5^e prix

Bon d'achat lors de votre prochain achat, d'une valeur de Fr. 500.–, chez Meubles Geiser SA.

Votre centre du meuble à Tramelan vous invite à découvrir son assortiment sur 3000 m². Découvrez notre show-room Stressless et Swissflex.

Meubles Geiser SA
Grand-Rue 13 + 17
2720 Tramelan
Tél. 032 486 91 40



2^e prix

Téléviseur LCD Sony, d'une valeur de Fr. 1649.–. www.mediamarkt.ch

Téléviseur LCD élégant avec technologie Motionflow 200 Hz innovante pour une qualité d'image excellente. Ecran LCD de 40" (102 cm). Full HD au format 16:9.



3^e prix

Bon pour une monture de lunettes et des verres adaptés à vos besoins, d'une valeur de Fr. 1000.–. www.matthey-optique.ch

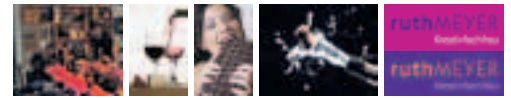
Nous sommes là pour vous conseiller sur tout ce qui touche à la vue et sur les dernières tendances en matière d'optique. Notre assortiment propose des modèles pour tous les goûts. Chez Matthey-Optique, vous trouverez également des grandes marques telles que Chanel et Versace, ainsi que les marques anglaises Specsavers et Osiris, exclusivement pour la Suisse.



Matthey-Optique SA
Rue de Morat 10, 2501 Biel/Bienne
Tél. 032 323 77 23
www.matthey-optique.ch
info@matthey-optique.ch

6^e et 7^e prix

Deux soirées-événements pour gourmets (fromage ou chocolat et vin). Bons pour deux personnes, d'une valeur de Fr. 150.– chacun. www.meyerdeko.ch



8^e au 15^e prix

Billets d'excursion Bienne–Gléresse–Vinifuni–Prêles–Gléresse–Bienne, d'une valeur de Fr. 35.50 chacun. www.vinifuni.ch, www.bielersee.ch

16^e au 30^e prix

Et d'autres prix attractifs à gagner, d'une valeur de Fr. 373.–.

Conditions de participation – Chaque coupon rempli et renvoyé jusqu'au 6 juin 2010 (date du timbre postal) prend part au tirage au sort. L'âge minimal de participation est de 18 ans. Les collaborateurs et les proches des collaborateurs de l'entreprise Gassmann SA ainsi que de Formex Watch SA, Longeau, Media Markt et Sony Suisse, Matthey-Optique, Bienne, ASM Täuffelen, Consumer Goods, Zurich, Atelier Ruth Meyer, Rapperswil, ne sont pas autorisés à participer. Il ne sera tenu aucune correspondance et toute voie de recours est exclue. Les prix ne peuvent être ni échangés ni versés en espèces. Les gagnants acceptent la publication de leurs nom, photo et adresse. La participation n'est pas dépendante d'une commande.

Question du concours: Où se trouve le siège social de Formex Watch SA?

A: Longeau B: Bienne C: Tavannes

Aucun autre journal ne vous offre des informations plus complètes sur la politique, l'économie, la culture et le sport dans la région biennoise, le Seeland et le Jura bernois.

Oui, je m'abonne au «Journal du Jura»

15 mois au prix de 12 mois pour Fr. 347.–, inclus l'e-paper, les archives, le carnet de chèques et les réductions avec Abocard.*

Abonnement d'essai de 3 mois pour seulement Fr. 49.–, inclus l'e-paper et les archives.

Je suis déjà abonné(e) et je participe volontiers au tirage.

Je participe uniquement au tirage.

Commandes rapides: par téléphone: 0844 80 80 90 – par courriel: concours@journaldujura.ch – internet: www.journaldujura.ch/concours – SMS: JDJA ou DJJB ou DJJC au numéro 939 (Fr. –.50/SMS)

Nom, prénom	
Rue/N°, NPA/lieu	
Téléphone	
Courriel	
Date de naissance	
Date/Signature	JdJ000425

* Les actions sont réservées uniquement aux nouveaux abonnés et sont valables jusqu'au 6 juin 2010 (TVA incluse).

Veillez remplir le coupon et le renvoyer jusqu'au 6 juin 2010 (timbre postal) au: Journal du Jura, Concours de printemps, chemin du Long-Champ 135, 2501 Bienne.

JETZT ANMELDEN!



Blöd, wer das verpasst!

Werde jetzt Mitglied im Media Markt NichtblödClub!
Empfange auf Deinem Handy SMS-Tickets für tolle Spezialangebote aus dem ganzen Media Markt Sortiment. Löse diese Speedtickets wie normale Gutscheine bei Deinem Einkauf in Deinem Media Markt in Biel - Brügg direkt an der Kasse ein. Schicke einfach ein SMS mit **START NICHTBLÖDBIEL** an **749** und los geht's. Die Mitgliedschaft im NichtblödClub ist natürlich kostenlos.

**Si tu t'inscris jusqu'à ce soir,
tu profites de 20 francs!**

Centre Brügg, Erlenstrasse 40, tel.: 032/374 78 78,
Lu. - Me. 8.30 - 19.00, Je. 8.30 - 20.00, Ve. 8.30 - 21.00, Sa. 8.00 - 17.00 h

www.mediamarkt.ch

Media Markt®

Parce que je ne suis pas fou.

Au cœur de l'action

Le sportif de votre quotidien



www.journaldujura.ch

LE QUOTIDIEN DE
VOTRE QUOTIDIEN

Bringen die Fans des EHC Biel das Eis zum Schmelzen?

www.bielertagblatt.ch



Wissen, was läuft

TRIKOT-VERLOSUNG



AN JEDEM HEIMSPIEL AKTUELLE
**ZUSCHAUERZAHL
SCHÄTZEN**
UND MIT ETWAS GLÜCK
HEUTE ABEND EIN
**ORIGINAL-
SPIELER-DRESS
GEWINNEN!**

SMS MIT «**DRESS**» UND
GESCHÄTZTER ZUSCHAUERZAHL
(Z.B. DRESS 5644)
AN NR. 939 SENDEN!
(80 RP./SMS)

Einsendungen sind bis zum Ende der zweiten Drittelpause des jeweiligen Spieltags gültig. Es können mehrere Prognosen abgegeben werden. Sie können auch eine Postkarte mit der geschätzten Zuschauerzahl an: W. Gassmann AG, «Zuschauer EHCB» Längfeldweg 135, 2501 Biel, und der Schätzung (z. B. 5644 Zuschauer) sowie Absenderangaben einsenden (Einsendeschluss ist der Poststempel des Spieltages). Teilnahmeberechtigt ist jedermann ab 18 Jahren. Unter allen richtigen Einsendungen wird ein Gewinner ausgelost und persönlich benachrichtigt. Der Rechtsweg ist ausgeschlossen. Über die Verlosung wird keine Korrespondenz geführt. Preise können weder getauscht noch bar ausbezahlt werden. Die Gewinner erklären sich damit einverstanden, dass ihre Daten veröffentlicht werden. Die Teilnehmer erklären sich damit einverstanden, mit weiteren Informationen über den EHCB benachrichtigt zu werden.



WWW.BIELERTAGBLATT.CH/EHCB



SERVICE RÉSULTATS HC BIENNE

SMS-TOTOMAT

RECEVEZ EN TOUT TEMPS L'ÉTAT
ACTUEL DU MATCH PAR SMS
DIRECTEMENT SUR VOTRE
PORTABLE! ENVOYEZ SIMPLEMENT
«**START EHCBTOTOMAT**»
AU NUMÉRO **939** (20CT/SMS)

POUR SE DÉSABONNER DE CE SERVICE,
ENVOYEZ UN SMS AVEC LE TEXTE
«**STOP EHCBTOTOMAT**»
AU NUMÉRO **939**.



WWW.JOURNALDUJURA.CH/HCB



GAGNEZ UN MAILLOT DU HCB



ESTIMEZ LE NOMBRE ACTUEL DE
SPECTATEURS
PRÉSENTS AU STADE DE GLACE
ET **GAGNEZ** CE SOIR,
AVEC UN PEU DE CHANCE,
**LE MAILLOT
ORIGINAL
D'UN JOUEUR!**

ENVOYEZ UN SMS AVEC LE MOT
«**DRESS**» ET LE NOMBRE
ESTIMÉ DE SPECTATEURS
(PAR EX.: DRESS 5644)
AU NUMÉRO 939!
(80 CT./SMS)

Vous pouvez participer jusqu'à la fin de la 2e pause du match en cours. Plusieurs estimations peuvent être envoyées. Vous pouvez également participer par carte postale en l'envoyant à: Journal du Jura, «spectateurs HCB», ch. du Long-Champ 135, 2504 Bière, en y inscrivant vos coordonnées et le nombre de spectateurs estimé (merci d'indiquer pour quel match). Par ex.: HCB-CP Berne 5644. Le timbre de la poste fait foi. Parmi les bonnes réponses, nous tirons au sort un gagnant qui sera averti personnellement. S'il n'y a pas de bonne réponse, la personne qui aura estimé au plus proche remportera le gain. Le concours ne fera l'objet d'aucune correspondance. Le recours judiciaire est exclu. Les prix ne peuvent être ni échangés, ni payés en espèces. Les gagnants acceptent que leur nom soit rendu public.



WWW.JOURNALDUJURA.CH/HCB



RESULTAT- UND INFODIENST EHC BIEL

SMS-NEWS

SMS MIT DEN NEWS DES EHCB DIREKT AUF DEIN HANDY!
SENDE EINFACH «**START EHCBIEL**»
AN DIE ZIELNUMMER **939**. (50 RP./SMS)

UM DEN DIENST WIEDER ZU STOPPEN, REICHT
EIN SMS MIT «**STOP EHCBIEL**» AN DIE
ZIELNUMMER **939**.

SMS-TOTOMAT

JEDERZEIT DIE AKTUELLEN SPIELSTÄNDE
WÄHREND EINES MATCHES DIREKT ALS
SMS AUF DEIN HANDY! SENDE EINFACH
«**START EHCBTOTOMAT**»
AN DIE ZIELNUMMER **939**. (20 RP./SMS)

UM DEN DIENST WIEDER ZU STOPPEN, REICHT EIN SMS MIT
«**STOP EHCBTOTOMAT**» AN DIE ZIELNUMMER **939**.



WWW.BIELERTAGBLATT.CH/EHCB



Eine neue Farbe für Biel. Une nouvelle couleur à Bienne.

Eröffnung Frühling 2010
Ouverture printemps 2010

www.valiant.ch

VALIANT



**Der grösste
Bau- und
Gartenmarkt
in Biel/Bienne!**

**Le plus grand magasin
de bricolage et
de jardinage
à Biel/Bienne!**

Bözingenfeld
Längfeldweg 140
Tel. 032/476 10 00
Fax 032/476 14 80

Mo. bis Mi.: 7.00-19.30 Uhr
Donnerstag: 7.00-20.00 Uhr
Freitag: 7.00-21.00 Uhr
Samstag: 7.00-17.00 Uhr

Boujean
Chemin du Longchamps 140
Tél. 032/476 10 00
Fax 032/476 14 80

Lun à Mer de 7 h à 19 h 30
Jeudi de 7 h à 20 h
Vendredi de 7 h à 21 h
Samedi de 7 h à 17 h

www.hornbach.ch

Eine Frage der Ehre

**Spiel 68 der Saison 09/10.
Spiel 7 der Ligaqualifikation.
ALLES oder NICHTS.
Keine langen Theorien!**

Wie am 13. April 2009 gilt auch heute:
**Die Mannschaft, die mit mehr Herz
und Wille spielt, gewinnt. Wer diese
Partie gewinnt, spielt in der NLA.**

**WIR SIND DER A-CLUB UND
WOLLEN ES AUCH BLEIBEN!**

SPIELER, STAFF und FANS, geben wir
heute nochmals ALLES für den EHCB!

Fiers d'être biennois!
Daniel Villard, Geschäftsführer EHC Biel Sport AG

Une question d'honneur

**68e match de la saison 2009/10.
7e match de qualification de ligue.
TOUT ou RIEN.
Pas de grandes théories.**

Nous nous retrouvons dans la même situation que le 13 avril 2009: **l'équipe qui y mettra le plus de cœur et de volonté gagnera. Celle qui gagnera ce match jouera en LNA.**

**NOUS SOMMES EN LNA ET
VOULONS Y RESTER!**

EQUIPE, STAFF et FANS, donneront TOUT encore une fois, aujourd'hui, pour le HCB!

Fiers d'être biennois!
Daniel Villard gérant HCB Sport SA



Nous croyons aux champions de demain.

PostFinance compte sur la relève. Au travers du concept PostFinance Top Scorer, nous apportons un soutien financier aux mouvements junior des clubs et de l'équipe nationale. Parce que l'écllosion des talents de demain passe par la promotion durable des sportifs en herbe.

Mieux accompagné.

PostFinance
LA POSTE 

SIMPLY CLEVER

Škoda Yeti 4x4

VOTRE NOUVEAU MEILLEUR AMI

dès CHF 29'990.-* (net)



Biel/Bienne



La nouvelle Škoda Yeti 4x4. Un véritable ami qui ne vous laisse jamais tomber – grâce à sa traction quatre roues et à ses qualités on-road et off-road exceptionnelles. Il convainc surtout par son design compact, ses moteurs à la fois puissants et économiques, son excellente sécurité, son très bon rapport qualité-prix et bien plus encore. Votre nouveau meilleur ami vous invite à une course d'essai. www.skoda.ch

* Škoda Yeti Entry, 1.8 l TSI, 160 ch/118 kW, 5 portes. Le prix indiqué ne correspond pas au modèle illustré. Prix de vente recommandé s'entendent TVA de 7,6% incluse. Consommation/émissions de CO₂ 1.8 l TSI: Consommation mixte 8,0 l/100 km, CO₂ 189 g/km. Catégorie de rendement énergétique: D. Valeur moyenne de tous les véhicules neufs vendus en Suisse: 204 g/km.

Škoda. Made for Switzerland.



Heute durch:

**NICOLE TSCHANNEN
SUSANNE KLINGLER**
Hall Of Fame Bar

Warum?

Biel nimmt den Schwung des letzten Spiels mit und glaubt wieder an sich.



Aujourd'hui par:

**NICOLE TSCHANNEN
SUSANNE KLINGLER**
Hall Of Fame Bar

Pourquoi?

Bienne, sous l'impulsion du dernier résultat y croit encore!

3:2

3:2

IMPRESSUM

Die Matchzeitung wird vom «Bieler Tagblatt» in Zusammenarbeit mit dem EHC Biel produziert. Für die mit «EHCB News» gekennzeichneten Seiten liegt die inhaltliche Verantwortung beim EHC Biel, die redaktionelle Unabhängigkeit bei den übrigen Texten ist gewährleistet.

Le programme du match est produit par Le «Journal du Jura» en collaboration avec le HC Bienne. La responsabilité du contenu des pages mentionnées «HCB News» revient au HC Bienne. La liberté rédactionnelle des autres textes est garantie.

EHCB News:

EHC Biel Holding AG, Bahnhofstrasse 17,
Postfach, 2501 Biel/Bienne
Tel. 032 328 37 37, Fax 032 328 37 30
hotline@ehcb.ch, www.ehcb.ch

Redaktionelle Inhalte:

Bieler Tagblatt, Robert-Walser-Platz 7,
Postfach, 2501 Biel/Bienne
Tel. 032 321 91 11, Fax 032 321 91 19
sportredaktion@bielertagblatt.ch, www.bielertagblatt.ch

Werbung:

Annoncen Agentur Biel AG,
Längfeldweg 135, 2501 Biel/Bienne
Tel. 032 344 82 95/98, Fax 032 344 83 53,
anzeigen@gassmann.ch, www.annoncenagentur.ch

News HCB:

EHC Biel Holding AG, rue de la Gare 17,
Case postale, 2501 Biel/Bienne
Tél. 032 328 37 37, Fax 032 328 37 30
hotline@ehcb.ch, www.ehcb.ch

Contenu rédactionnel:

Le Journal du Jura, 7, place Robert-Walser,
Case postale, 2501 Biel/Bienne
Tél. 032 321 91 11, Fax 032 321 91 19
sport@journaldujura.ch, www.journaldujura.ch

Publicité:

Agence d'annonces Bienne SA,
135, chemin du Long-Champ, 2501 Biel/Bienne
Tél. 032 344 82 95 ou 98, Fax 032 344 83 53,
anzeigen@gassmann.ch, www.annoncenagentur.ch

DIE 1. MANNSCHAFT WIRD VERPFLEGT VON:



www.autoscout24.ch

**AUTO
SCOUT 24**

Fahrzeugsuche leicht gemacht!
La recherche de véhicules en toute simplicité!





EHC BIEL/HC BIENNE

TORHÜTER/GARDIENS

20	Berra Reto	CH	03.01.87	194/86
33	Caminada Pascal	CH	20.10.86	174/77

VERTEIDIGER/DÉFENSEURS

8	Gossweiler Manuel	CH	16.03.83	188/88
5	Grieder Marc	CH	05.10.84	183/90
89	Hauert Jordane	CH	26.10.86	184/90
55	Jackman Richard	CAN	28.06.78	183/96
96	Kparghai Clarence	CH	13.05.85	183/80
43	Meyer Serge	CH	14.10.76	183/85
32	Schneeberger Noah	CH	23.05.88	186/82
18	Seydoux Philippe	CH	23.02.85	186/86
40	Steinegger Martin	CH	15.02.72	187/93
84	Trunz Adrian	CH	23.02.84	180/85

STÜRMER/ATTAQUANTS

26	Bärtschi Deny	CH	03.04.82	185/88
10	Barras Steven	CH	03.03.83	177/79
44	Beccarelli Mauro	CH	02.12.81	176/88
17	Bordeleau Sébastien	FRA/CAN	15.02.75	180/83
37	Brown Curtis	CAN	12.02.76	183/93
93	Ehrensperger Gianni	CH	05.05.85	182/83
23	Fata Rico	CAN	12.02.80	181/91
52	Gloor Kevin	CH	26.04.83	184/89
92	Haas Gaëtan	CH	31.01.92	180/71
90	Himelfarb Eric	CAN	01.01.83	176/79
72	Jinman Lee	CAN	10.01.76	181/85
61	Lötscher Kevin	CH	17.02.88	190/91
88	Nüssli Thomas	CH	12.03.82	190/96
21	Peter Emanuel	CH	09.06.84	185/95
94	Truttmann Marco	CH	27.02.85	174/70
71	Tschannen Stefan	CH	12.03.84	180/83
12	Tschantré Mathieu	CH	04.04.84	173/80
48	Wetzel Philipp	CH	05.06.85	198/104
6	Zigerli Manuel	CH	08.05.89	189/89

HEAD-COACH

Schläpfer Kevin	CH	24.11.69
-----------------	----	----------

ASS.-TRAINER/ENTRAÎNEUR-ASS.

Malgin Albert	RUS	01.09.66
Stecher Dino	CH	05.04.64

SPONSOREN/SPONSORS



PUCKSPENDEN/DONS DE PUCKS SAISON 2009/2010

Funicar Reisen AG, Seedorfstrasse 71, 2502 Biel/Bienne

STOCKSPENDEN/DONS DE CANNES SAISON 2009/2010

wcd weiss communication + design ag, Ländtstrasse 5, Postfach 74, 2501 Biel/Bienne

VIDEO-ÜBERWACHUNG IM EISSTADION



SURVEILLANCE VIDÉO AU STADE DE GLACE



MEDIENPARTNER/PARTENAIRES MÉDIA:



bielertagblatt.ch



journaldujura.ch



canal3.ch



TeleBilingue

telebilingue.ch

LAUSANNE HC

TORHÜTER/GARDIENS

1	Conz Benjamin	CH	13.09.91	182/84
31	Mona Gianluca	CH	12.09.79	190/93
25	Tobler Michaël	CH	05.08.85	185/92

VERTEIDIGER/DÉFENSEURS

34	Cadonau Claudio	CH	04.07.88	185/95
3	Chavallaz Benjamin	CH	03.03.89	188/80
29	Kamerzin Jérémie	CH	17.02.88	188/86
2	Keller Olivier	CH	20.03.71	190/97
7	Leeger Larry	CH	30.10.86	182/88
14	Stalder Ralph	CH	03.04.86	178/86
44	Villa Nicolas	CH	23.03.89	181/85
63	Weisskopf Dan	CH	21.11.89	182/79
33	Zalapski Zarley	CH	22.04.68	185/100

STÜRMER/ATTAQUANTS

83	Abplanalp Sandro	CH	16.02.83	194/98
19	Augsburger Gaëtan	CH	04.04.88	179/80
39	Banham Frank	CAN	14.04.75	183/90
81	Bonnet Jérôme	CH	09.09.87	184/88
27	Chabloy Antoine	CH	29.09.89	181/86
28	Fedulov Igor	CH/RUS	04.07.66	180/83
88	Frunz Marvin	CH	01.10.88	183/80
18	Gaillard Jérémy	CH	06.04.88	176/76
91	Hendry Gian-Carlo	CH	03.10.81	185/81
38	Lussier Anthoine	CH/CAN	08.02.83	183/90
23	Miéville Alain	CH	25.11.85	180/85
40	Randegger Flurin	CH	01.05.88	178/85
15	Roy Jonathan	CAN	05.01.80	179/82
13	Schnyder Stefan	CH	13.05.83	174/88
54	Staudenmann Julien	CH	13.04.81	191/95
22	Tremblay Alexandre	CAN	22.03.79	175/88

HEAD-COACH

Van Boxmeer John	USA/CAN	20.11.52
------------------	---------	----------

ASS.-TRAINER/ENTRAÎNEUR-ASS.

Plavsic Adrien	CAN	13.01.70
----------------	-----	----------



Beim Sport verletzt?

In unserem Kompetenzzentrum für Orthopädische Chirurgie sind Sie in besten Händen.

Blessure sportive?

Dans notre centre de compétences en chirurgie orthopédique, vous êtes en bonnes mains.

Klinik Linde AG Clinique des Tilleuls SA Blumenrain 105 Crêt des Fleurs
CH-2503 Biel-Bienne T 032 366 41 11 www.kliniklinde.ch




JUNGFRAU
TOP OF EUROPE

HARDER KULM

THE SWISS MOUNTAIN EXPERIENCE

jungfrau.ch

ERÖFFNUNGSANGEBOT AM 24. & 25. APRIL 2010
Einfach zahlen – Retour fahren.

HARDER-LUNCH-BILLETT

Fahrt Interlaken–Harder Kulm und zurück, mit einem reichhaltigen Tagesteller im Panorama-Restaurant oder auf der Aussichtsterrasse, mit Blick auf Eiger, Mönch und Jungfrau.
CHF 32.– (Erwachsene),
CHF 27.– (SwissCard, Halbtax, Swiss Pass)
Täglich vom 24. April bis 24. Oktober 2010,
Bergfahrt bis 12.10 Uhr

SWISS TRADITION FOLKLOREABEND

Jeden Donnerstag, 1. Juli bis 12. August 2010
Unterhaltung mit Schweizer Volksmusik auf Harder Kulm.
Nachtessen à la carte im Panorama-Restaurant Harder Kulm.
Alle Billette sind gültig (kein Musikzuschlag).
Reservation: Restaurant Harder Kulm, Tel. 033 828 73 11

SUNNTIG-ZMORGE-BUFFET

Währschafte Zmorge-Köstlichkeiten vom Buffet-Brügiwagen im Panorama-Restaurant oder auf der Sonnenterrasse.
CHF 23.– (Erwachsene),
CHF 15.– (Kinder von 6 bis 12 Jahre)
Jeden Sonntag, 25. April bis 24. Oktober 2010,
jeweils bis 11.00 Uhr
Reservation: Restaurant Harder Kulm, Tel. 033 828 73 11

Jungfrauabahn, Harderstrasse 14, 3800 Interlaken, Telefon
033 828 72 33 info@jungfrau.ch, www.jungfrau.ch

SPONSOREN/SPONSORS

EHCB NEWS HCB



HAUPTSPONSOREN/SPONSORS PRINCIPAUX



SPONSOREN/SPONSORS



MEDIENPARTNER/PARTENAIRES MÉDIA



journaldujura.ch

bielertagblatt.ch

canal3.ch

telebilingue.ch

EISLIEFERANT/PRODUCTEUR DE LA GLACE

MEDICAL PARTNER/PARTENAIRE MÉDICAL

WERBEAGENTUR/PARTENAIRE PUBLICITÉ

HOSTING PARTNER/PARTENAIRE HOSTING



AUSRÜSTER/EQUIPEMENTIER



CO-SPONSORS/CO-SPONSOREN



WATCH-BRACELETS Biel-Bienne



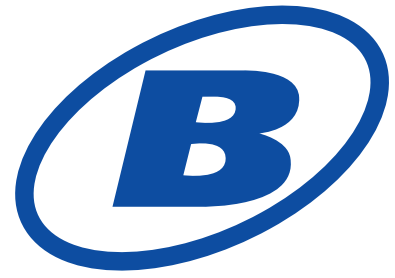
RAIFFEISEN

e.Vauclairsa



24.04.10

15



TeleBielingue

Meine Region, mein Fernsehen.

www.telebielingue.ch



Canal 3
98.6 / 92.8 / 87.8 MHz

Salina Zigerli
Moderatorin

“Ich stehe auf die Bee Gees, meine Eltern auch”

centre **bahnhof**
biel - bienne

coop
Für mich und dich.

**ICI C'EST
BIENNE!**

Einkaufen in der Stadt.
Acheter en ville.

coop

coop
bau+hobby

**Inter
Discount**

VÖGELE SHOES

coop
restaurant

toptip

DOSENBACH

**IMPORT
PARFUMERIE**

CHRIST
PARFUMERIE

coop
vitality

Weltbild

5 à Sec

QUALIPET

coop
POUR LES ANIMAUX

Maif

Dieter

GIDOR
ESTRÉE

WISTER MINT

Lumimor

Time

Partner Robert-Walser-Platz Biel
Partenaire Place Robert-Walser Bienne

Resident Au Lac

BFB

BEKANT (SCHAFFHAUSEN) BIEL BIENNE

www.centre-bahnhof.ch

www.techna-personal.ch

TECHNA
PERSONAL AG

BIEL - BERN - LANGENTHAL - THUN

+41 32 322'34'22

 **swissstaffing®** 

 **WINOX**



Votre partenaire
pour des bracelets métalliques de qualité

Winox SA Rue des Jardins 9, CH-2501 Biel-Bienne
Tél. +41 32 328 36 36, info@winox.ch, www.winox.ch



Cabinet Dr méd. dent. Dieter Stuck

Avec certificat SSO de formation postgrade
en dentistry général
www.zahnarzt-biel.ch

Dentiste d'association du HCB depuis 1994

Depuis 30 ans à votre disposition.

La première équipe du HCB et les juniors élite jouent avec des
protèges dents professionnels, produits et sponsorisés par nos soins.
Ils sont traités sans tarder dans notre cabinet en cas d'accident.



**Vous trouvez chez nous les plus recentes techniques, de
l'expérience et la compétence professionnelle.**

Dr Dieter Stuck, Dr Michel Stuck,
Mme Renée Côté HD, Dr Gerhard Thomke.

Rue de Flore 32
Case postale 1530
2501 Bienne

Tél. +41 (0) 32 329 30 30
Fax +41 (0) 32 329 30 31
info@zahnarzt-biel.ch

Safe your smile

Der EHC Biel spielt mit Individuell angefertigtem Sport - Mundschutz

Hergestellt von

Y. Bugmann Dentaltechnik
Bözingenstrasse 8 • 2502 Biel-Bienne
Tel. 032 342 50 05
Fax 032 342 52 81



Wir schützen auch ihre Zähne in Zusammenarbeit mit ihrem Zahnarzt.



PLAY SAFE

Lizenziertes Labor

swiss olympic



Biel spielt rauchfrei
Bienne joue sans fumée

COOL & CLEAN

Stange



Stängeli



Das Bier für echte Fans.

Calanda wünscht dem EHC Biel viele Höhenflüge in der National League A.

Natürlich anders.

Impressionen / Impressions

BIELER TAGBLATT, SAMSTAG, 24. APRIL 2010 / LE JOURNAL DU JURA, SAMEDI 24 AVRIL 2010

Bilder: Keystone



EISHOCKEY-STARS 2010 IST DA!

ALLE SPIELER DER NATIONAL LEAGUE A WERDEN PORTRÄTIERT

- MIT 3 STATEMENTS ER IST..., ER KANN...
UND ERWARTET...
- EINER DETAILLIERTEN ANALYSE
- ANALYSE IST MIT ZEICHEN AUF DEN
PUNKT GEBRACHT
- KARRIERESTATISTIK



EISHOCKEY-STARS 2010

ERSCHEINT NICHT MEHR ALS BUCH,
SONDERN MIT 12 MAGAZINEN, EINES FÜR
JEDEN NLA-CLUB. SIE HABEN FOLGENDE

MÖGLICHKEITEN, EISHOCKEY-STARS 2010 ZU BESTELLEN:

- ALS EINZELMAGAZIN FÜR CHF 7.90 INKL. PORTO
- ALS 2-ER-SET, ZWEI VERSCHIEDENE MAGAZINE
IHRER WAHL FÜR CHF 12.50 INKL. PORTO
- ALS 3-ER-SET, DREI VERSCHIEDENE MAGAZINE
IHRER WAHL FÜR CHF 16.50 INKL. PORTO
- SET MIT ALLEN 12 MAGAZINEN FÜR CHF 28.- INKL. PORTO

EISHOCKEY-STARS 2010 KANN AUF WWW.EISHOCKEYSTARS.CH
BESTELLT WERDEN UND IST AUCH IM FANSHOP DES EHC BIEL
ERHÄLTICH.



WWW.BIELERTAGBLATT.CH/EHCB



MATCHTIPP

WÄHREND DER GESAMTEN QUALIFIKATION PRO HEIMSPIEL MATCHTIPP
ABGEBEN.

**EINFACH SMS MIT «RESULTAT X:X»
AN NR. 939 SENDEN
(80 RP./SMS) ODER AUF
WWW.BIELERTAGBLATT.CH/EHCB**

**UNTER ALLEN EINSENDUNGEN
WERDEN 2 STEHPLATZTICKETS FÜR
DAS NÄCHSTE HEIMSPIEL VERLOST.**

PERSONEN MIT RICHTIGEM RESULTAT-TIPP WERDEN AUF UNSEREN
WEBSITES VERÖFFENTLICHT. AUF DEN TEILNEHMENDEN MIT DEN MEISTEN
RICHTIGEN RESULTAT-TIPPS WARTET AM SAISON ENDE EIN TOLLER
ÜBERRASCHUNGSPREIS!

Einsendungen sind bis Spielbeginn des jeweiligen Spieltags gültig. Es können mehrere Prognosen abgegeben werden. Sie können auch eine Postkarte mit dem Matchtipp an: W. Gassmann AG, «Matchtipp EHCB» Längfeldweg 135, 2501 Biel, und der Resultatprognose (z. B. EHCB-SCB 6:4) sowie Absenderangaben einsenden (Einsendeschluss ist der Poststempel des Spieltages). Teilnahmeberechtigt ist jedermann ab 18 Jahren. Unter allen richtigen Einsendungen wird ein/-e Gewinner/-in ausgelost und persönlich benachrichtigt. Der Rechtsweg ist ausgeschlossen. Über die Verlosung wird keine Korrespondenz geführt. Preise können weder getauscht noch bar ausbezahlt werden. Die Gewinner erklären sich damit einverstanden, dass ihre Daten veröffentlicht werden. Die Teilnehmer erklären sich damit einverstanden, mit weiteren Informationen über den EHCB benachrichtigt zu werden.



WWW.BIELERTAGBLATT.CH/EHCB



Schal CHF 25.00

Minidress CHF 15.00

V-Neck-Shirt CHF 30.00



FANSHOP EHC BIEL-BIENNE

An der Bahnhofstrasse 17, Biel / À la rue de la Gare 17, Biemme

2. Stock bei / 2ème étage chez **KELLY**
SERVICES

www.ehcbshop.ch



Eröffnung Frühling 2010
Overture au printemps 2010

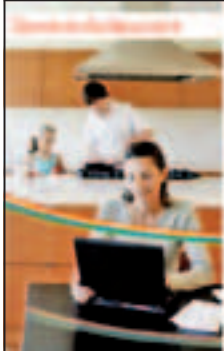
aber bereits jetzt für Sie da
mais déjà à votre disposition

Sascha Neuenschwander
079 278 44 31
sascha.neuenschwander@valiant.ch

VALIANT

Vos spécialistes en matière d'assurances et de prévoyance
Ihre Spezialisten für Versicherungen und Vorsorge
Michael Heider, Bruno Reiff, Dominique Antenen

AXA Winterthur
Agences générales, Generalagenturen
Rue de la Gare 15, Bahnhofstrasse 15
2502 Biel/Bienne
032 328 33 88



In Ihrer Nähe: Über 200 Profis an über
20 Geschäftsstellen

Wir sind Ihre
Beratung und Ansprechpartner

BKW ISP AG
Dr. Schneiderstrasse 16
2560 Nidau
Tel. 032 332 22 22
www.ispag.ch



AUTO
reparag **EMOTIONEN!**

Mettstrasse 111
2504 Biel-Bienne
Tel. 032 365 71 31
www.autorepar.ch

Spezial-Kategorien:

... weitere Ausstellung:
Hauptstrasse 182
2552 Orpund



CENDRES⁺
MÉTAUX **cmsa.ch**

CREDIT SUISSE

Zentralstrasse 42
2502 Biel
Tel. 032 329 52 52



pärli

Renferstrasse 4
Postfach 8259
2500 Biel 8
Tel. 032 344 05 05

RAIFFEISEN



HALTER ROHSTOFF AG

2500 Biel/Bienne

Tel.: 032/344 04 90

Fax: 032/344 04 91

info@halter-recycling.ch

www.halter-recycling.ch

Rasta Storen
Biel & Büren
Tel. 032 322 98 30

dop **News**
club DuoClub|2uo.ch

Frühlings-Wettbewerb

Gewinnen Sie Preise im Gesamtwert von über Fr. 9500.–

Gewinnen Sie eine Armbanduhr «Fast Track» von Formex Watch SA, im Wert von über Fr. 4490.–



FORMEX
SWISS WATCHES

1. Preis:

Eine Herrenarmbanduhr der HPG-Kollektion von Formex Watch SA, Lengnau, im Wert von Fr. 4490.–

Die «Fast Track» von Formex Watch SA ist eine sportlich elegante Uhr, die eine spezielle Ästhetik vermittelt und neue Perspektiven eröffnet. Der Zeitmesser ist mit einem Schweizer Präzisionswerk mit automatischem Aufzug ausgerüstet. Das übersichtliche, gut leserliche Zifferblatt setzt einen markanten Akzent und harmonisiert mit dem sportlich-eleganten, Edelstahl-, Kautschuk- oder Lederarmband.

2. Preis:

LCD-Fernseher von Sony im Wert von Fr. 1649.–, www.mediamarkt.ch

Eleganter LCD-TV mit innovativer 200Hz-Motionflow-Technologie für maximale Bildqualität. 40" Full HD LCD-Bildschirm im 16:9-Format.



3. Preis:

Brillengutschein für Brillenfassung und die auf Sie passenden Brillengläser im Wert von Fr. 1000.–, www.matthey-optique.ch

Gerne nehmen wir uns Zeit für eine umfassende Beratung in Sachen Mode und Sehansprüche. Das Sortiment bietet etwas für jeden Geschmack. So finden Sie bei Matthey-optique Namen wie Chanel, Versace, aber auch, exklusiv in der Schweiz, die englischen Marken Specsavers und Osiris.



Matthey-optique sa
Murtenstrasse 10, 2501 Biel-Bienne
Tel. 032 323 77 23
www.matthey-optique.ch
info@matthey-optique.ch

4. Preis:

Luxustrolley TERRIDA, made in Italy, im Wert von Fr. 890.–

Aussenmasse 37 x 58 cm, 2 Fronttaschen, vegetabil gefärbtes Leder, Farbe Rot
www.buergiconsurgoods.ch



5. Preis:

Gutschein vom Möbelcenter, Möbel Geiser SA in Tramelan, im Wert von Fr. 500.–

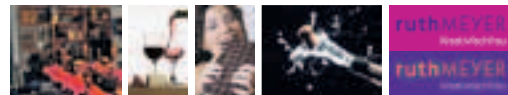
Besuchen Sie unser Assortiment auf über 3000 m² und entdecken Sie unser Stressless und Swissflex-Showroom.



Meubles Geiser SA
Grand Rue 13 + 17
2720 Tramelan
Tel. 032 486 91 40

6. + 7. Preis:

Für 2 Pers., Wein, Käse und Brot-, sowie Schoggi und Wein, Genuss-Events im Wert von je Fr. 150.–, www.meyerdeko.ch



8.–15. Preis:

Ausflugsbillette Biel-Schiff-Ligerz-Seilbahn vinifuni Prêles und zurück im Wert von bis zu Fr. 71.–, www.vinifuni.ch, www.bielerseel.ch

16.–30. Preis:

Weitere Trostpreise im Wert von total Fr. 373.–

Spielregeln und Teilnahmebedingungen Der Wettbewerb wird unter allen richtigen Lösungen, die bis zum 6. Juni 2010 (Datum des Poststempels) eingesandt wurden, verlost. Berechtig ist jedermann, der mindestens 18-jährig ist. Mitarbeiter/-innen und deren Angehörige von der Firma W. Gassmann AG sowie Formex Watch SA, Lengnau, Media Markt Brügg und Sony Schweiz, Optique Matthey in Biel, Möbel Geiser in Tramelan, Consumer Goods, Zürich, ASM AG, Täuffelen, Atelier Ruth Meyer, Rapperswil, sind nicht teilnahmeberechtigt. Es wird keine Korrespondenz geführt. Der Rechtsweg ist ausgeschlossen. Die Preise können nicht umgetauscht oder in bar ausbezahlt werden. Die Teilnehmer nehmen zur Kenntnis, dass die Partner vom «Bieler Tagblatt» nach dem Wettbewerb eventuell Informationen zusenden. Die Gewinner sind damit einverstanden, dass ihre Namen, Fotos und Adressen veröffentlicht werden. Die Teilnahme ist unabhängig von einer Bestellung.

Wettbewerbsfrage: Wo befindet sich der Firmensitz der Formex Watch SA?

A: Lengnau B: Biel C: Tavannes

Keine andere Zeitung bietet Ihnen umfassendere Informationen über Politik, Wirtschaft, Kultur und Sport aus der Region Biel, dem Berner Seeland und dem Berner Jura.

Ja, ich abonniere das «Bieler Tagblatt»

15 Monate zum Preis von 12 Monaten inkl. E-Paper und Online-Archiv zum Preis von Fr. 366.–.

Schnupperabo drei Monate inkl. E-Paper und Online-Archiv für nur Fr. 49.–.

Ich bin bereits Abonnent und nehme gerne am Wettbewerb teil.

Ich nehme nur am Wettbewerb teil.

Abbestellungen Per Telefon: 0844 80 80 90 – Per E-Mail: wettbewerb@bielertagblatt.ch
Internet: www.bielertagblatt.ch/Wettbewerb – SMS: BTA oder BTB oder BTC an die Nummer 939 (Fr. –,50/SMS)

Diese Aktionen gelten nur für Neukunden. Zusätzlich zum Jahres-Abonnement erhalten Sie das **BT-Checkheft** und die **BT-Abocard**. Beide enthalten viele Vergünstigungen für Eintritte in der ganzen Region. Die Preise sind gültig bis 6. Juni 2010, inkl. MwSt.

Name, Vorname	
Strasse/Nr., PLZ/Ort	
Telefon	
E-Mail	
Geb.-Datum	
Datum/Unterschrift	

BT000425

Coupon ausfüllen und bis am 6. Juni 2010 (Poststempel) einsenden an:
Bieler Tagblatt, Frühlings-Wettbewerb, Längfeldweg 135, 2501 Biel.



Ici c'est Bienne !

Stades de Bienne



PostFinance-Arena, Berne



Stade La Maladière, Neuchâtel



My home is my castle – ce proverbe est aussi valable pour le hockey sur glace. Jouer à la maison renforce l'esprit de famille et contribue au maintien du rang. Pour apporter sa pierre à l'édifice, HRS Real Estate SA réalise les nouveaux Stades de Bienne en qualité de développeur de projets et entreprise totale. Nous croisons les doigts pour tous les matchs à venir ! www.hrs.ch

club des stades



HRS Real Estate SA

Laubeggstrasse 70 · CH-3000 Berne 31
T +41 (0)31 350 15 50 · F +41 (0)31 350 15 51
bern@hrs.ch

BASEL · CHUR · CRISSIER · FRAUENFELD · FRIBOURG · GENÈVE · GIUBIASCO · NEUCHÂTEL · ST. GALLEN · ZÜRICH · VADUZ

Bâtisseur d'espaces



MATCHZEITUNG



bielertagblatt.ch

EHC BIEL - LAUSANNE HC

SAMSTAG, 24. APRIL 2010, 19.45 UHR



B·profil  Interim

brauchen Sie
Verstärkung?

Conseils en personnel Personalberatung
www.bprofil.ch

