



JOURNAL DU MATCH



HC BIENNE – SCL TIGERS

MARDI, 10 MARS 2009, 19H45

ICI C'EST BIENNE!



besoin de renfort ?

B.profil **B** Interim

Conseils en personnel Personalberatung
Bienne 032 329 88 44 Lyss 032 386 70 40
www.bprofil.ch



Konsequent voraus. Der neue Audi A4 Avant.

Erleben Sie das Fahren in einer neuen Dimension – in einem Auto, das den Weg in die Zukunft weist.

Audi A4 Avant 2.0 TDI: Normverbrauch Gesamt 5,7 l/100 km. CO₂-Emissionen: 149 g/km (204 g/km: Durchschnitt aller Neuwagen-Modelle). Energieeffizienz-Kategorie A.

**Besuchen Sie unseren
neuen Audi Showroom!**



AMAG RETAIL Biel

Neue Bernstrasse, 2501 Biel
Telefon 032 366 51 51
www.biel.amag.ch

Heutiger Gegner / L'adversaire d'aujourd'hui

BIELER TAGBLATT, DONNERSTAG, 5. MARZ 2009 / LE JOURNAL DU JURA, JEUDI 5 MARS 2009



Gewinnen die Tigers erstmals in Biel?

Premier succès des Tigers à Bienne?

Drei Partien sind in den Playoffs und Play-outs ausgetragen. Heute könnten die ersten Teams in die Ferien geschickt werden. Dann, sollte Freiburg-Gottéron auch die vierte Partie gegen Meister und Champions-League-Sieger ZSC Lions gewinnen sowie Kloten in Genf seiner Favoritenrolle nach drei Erfolgen noch einmal gerecht werden.

Etwas länger dauern die anderen Serien, die allesamt 2:1 stehen. Möglicherweise ist aber auch da und dort am Samstagabend Schluss, sollten Bern, Davos, Rapperswil und Biel ihre Begegnungen gegen Zug, Lugano, Ambri und den SCL Tigers gleich zweimal in Folge für sich entscheiden.

Auf die heutige achte Saisonbegegnung zwischen dem Aufsteiger Biel und dem Fast-Playoff-Teilnehmer SCL Tigers darf man in der Tat gespannt sein: Im 60. NLA-Duell der Geschichte am Dienstagabend gelang es den Seeländer nach einer imposanten Aufholjagd, das Blatt

nach einem 0:3-Rückstand zu wenden. Es war zugleich der erste Auswärtsersfolg gegen die Emmentaler in dieser Saison. Gleiches wollen nun die Mannen um Coach Christian Weber realisieren. Sie haben im Bieler Eisstadion dreimal verloren. Ärgerlich für die Langnauer, dass die beiden Niederlagen in der Qualifikation mitentscheidend waren, dass die Equipe die Playoffs nicht erreichen

konnte. Und jetzt müssen die Tigers definitiv ihre Krallen zeigen, wollen sie den Playofffinal vermeiden. In den bisherigen Austragungen konnte sich das Team viermal in der ersten Runde retten, einmal (2002) in der zweiten und einmal (2007) über die Ligaqualifikation gegen Biel.bmb



Trois matches ont été disputés durant les play-off et play-out. C'est aujourd'hui que les premières équipes seront peut-être envoyées en vacances. Pour ce faire, Fribourg Gottéron devra remporter son 4e match face au champion en titre et d'Europe, les ZSC Lions. Kloten, lui, devra justifier son statut de favori à Genève après avoir remporté les trois premières rencontres de la série.

Les autres séries dureront un peu plus longtemps, même si certaines d'entre elles se termineront sans doute samedi soir si Berne, Davos, Rapperswil et Bienne remportent d'ici là deux victoires consécutives face à respectivement Zug, Lugano, Ambri et les SCL Tigers.

On peut se réjouir de cette 8e confrontation de la saison entre le HCB et les SCL Tigers. Mardi soir, lors du 60e duel de LNA dans l'histoire de ces deux équipes, les Seeländer ont réussi à revenir de nulle part après avoir été menés 0-3. Une victoire ô combien importante, la première de la saison face à Langnau à l'extérieur. Les hommes de Christian Weber veulent désormais jouer le même tour aux Biennois, même s'ils se sont déjà inclinés à trois reprises au Stade de Glace cette saison. Des défaites douloureuses, puisque celles-ci ont pesé très lourd au moment de l'attribution des dernières places en séries éliminatoires. Les Tigres sont condamnés à sortir leurs griffes s'ils veulent éviter de participer à la finale des play-out. Jusqu'à présent, ils ont réussi à se sauver à quatre reprises au premier tour des play-out, une fois lors du 2e tour (2002) et une fois en passant par le tour de qualification de la ligue face au HC Bienne (2007).

Playout NLA 1/2-Final / LNA 1/2-finale

				Stand
Donnerstag/jeudi	26.2.09	19.45 Uhr	SCL Tigers - Biel-Bienne	5:1
		19.45 Uhr	Lakers - Ambri-Piotta	5:0
Samstag/samedi	28.2.09	19.45 Uhr	Biel-Bienne - SCL Tigers	4:1
		19.45 Uhr	Ambri-Piotta - Lakers	n.P 2:1
Dienstag/mardi	3.3.09	19.45 Uhr	SCL Tigers - Biel-Bienne	3:4 1:2
		19.45 Uhr	Lakers - Ambri-Piotta	2:1 2:1
Donnerstag/jeudi	5.3.09	19.45 Uhr	Biel-Bienne - SCL Tigers	
		19.45 Uhr	Ambri-Piotta - Lakers	
Samstag/samedi	7.3.09	19.45 Uhr	SCL Tigers - Biel-Bienne	
evtl.		19.45 Uhr	Lakers - Ambri-Piotta	
Dienstag/mardi	10.3.09	19.45 Uhr	Biel-Bienne - SCL Tigers	
evtl.		19.45 Uhr	Ambri-Piotta - Lakers	
Donnerstag/jeudi	12.3.09	19.45 Uhr	SCL Tigers - Biel-Bienne	
evtl.		19.45 Uhr	Lakers - Ambri-Piotta	

Playoff NLA 1/4-Final / LNA 1/4-finale

				Stand
Donnerstag/jeudi	26.2.09	19.45 Uhr	Bern - Zug	n.V. 5:2
		19.45 Uhr	ZSC Lions - Fribourg	1:3
		19.45 Uhr	Kloten - Genf Servette	2:1
		19.45 Uhr	Davos - Lugano	1:2
Samstag/samedi	28.2.09	19.45 Uhr	Zug - Bern	3:2
		19.45 Uhr	Fribourg - ZSC Lions	3:0
		19.45 Uhr	Genf Servette - Kloten	2:6
		19.45 Uhr	Lugano - Davos	n.V. 2:3
Dienstag/mardi	3.3.09	19.45 Uhr	Bern - Zug	n.V. 3:2 2:1
		19.45 Uhr	ZSC Lions - Fribourg	1:2 0:3
		19.45 Uhr	Kloten - Genf Servette	4:1 3:0
		19.45 Uhr	Davos - Lugano	4:3 2:1
Donnerstag/jeudi	5.3.09	19.45 Uhr	Zug - Bern	
		19.45 Uhr*	Fribourg - ZSC Lions	
		19.45 Uhr*	Genf Servette - Kloten	
		19.45 Uhr*	Lugano - Davos	

*falls die SRG ein Livespiel sendet, beginnt dieses Spiel um 20.15 Uhr (ab 3. Runde)

**Wo's was zu renovieren gibt,
sind wir immer gern dabei.**

**Notre présence est indispensable
lors de vos rénovations.**



**power on ice -
powered by Hornbach**

HORNBAACH



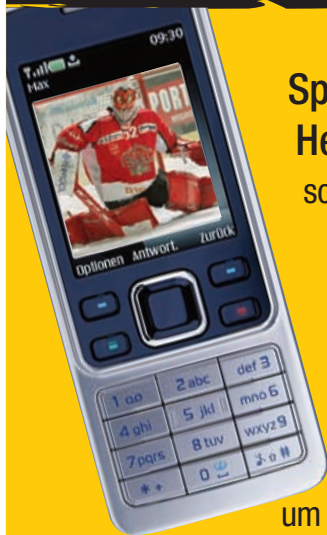
www.hornbach.ch

Frank Banham



Name / Nom	Frank Banham
Geburtsort / Lieu de naissance	Calahoo, Alberta, Kanada / Canada
Zivilstand / Etat civil	ledig / célibataire
Erlerner Beruf / Profession	Eishockeyspieler / Hockeyeur professionnel
Position / Poste	Flügelstürmer / Ailier
Rücknummer / No	38 («eine 3 muss in der Nummer sein») / 38 («le 3 doit figurer dans mon numéro»)
Grösse / Taille	183 cm
Gewicht / Poids	90 kg
Spitzname / Surnom	Chief
Bisherige Klubs / Anciens clubs	u.a. /entre autres Anaheim (NHL), Cincinnati, Jokerit Helsinki, Dynamo Moskau, Freiburg, Salzburg, Malmö, Ljubljana
Vertrag bis / Contrat jusqu'en	April 2009 / Avril 2009
Grösste Erfolge / Plus grands succès	Finnischer und Österreichischer Meister / Champion de Finlande et d'Autriche
Hobbies	Golf
Was ich nicht mag / Ce que je n'aime pas	Arroganz / L'arrogance
Lebensmotto / Devise	Harder you work the harder it is to
Lieblingsessen / Repas préféré	Fondue
Lieblingsgetränk / Boisson préférée	Sprite, Makers
Lieblingfilme / Films préférés	Shawshank Redemption

Resultat- und Infodienst EHC Biel



Erfahren Sie sofort nach Spielschluss das Endresultat von Heim- und Auswärtsspielen sowie aktuelle News des EHC Biel!

Senden Sie ein SMS mit
«**START EHCBIEL**»

an die Nummer **939**,
um sich anzumelden (50 Rp./SMS).
Bestätigen Sie das erste SMS mit «OK».

Um sich vom Dienst abzumelden, senden Sie ein SMS
mit dem Text «**STOP EHCBIEL**»
an die Nummer **939**.

www.bielertagblatt.ch/ehcb

Canal3



PAUSENSPIEL

Gewinne Stehplatz-Tickets
und sichere Dir die
Teilnahme am Pausenspiel.

Canal3 verlost jeweils um
9:45 Uhr im französischen Programm und um
9:50 Uhr im deutschsprachigen Programm
je zwei Stehplatz-Tickets
für das nächste Heimspiel.

Inelose – Mitmache – Gwinne
Radio Canal3, das Sport-Radio

Canal3

MATCHTIPP

Jetzt mitmachen, an jedem
Heimspiel
Resultatprognose abgeben
und mit etwas Glück
2 Stehplatztickets
fürs nächste EHC-B-Heimspiel
gewinnen!

Einfach SMS mit
RESULTAT x:x
(z. B. RESULTAT 4:2)
an Nr. **939** senden!



(80 Rp./SMS)

Einsendungen sind bis Spielbeginn des jeweiligen Spieltags gültig. Es können mehrere Prognosen abgegeben werden. Sie können auch eine Postkarte mit dem Matchtip an: W. Gassmann AG, «Matchtip EHC-B» Längfeldweg 135, 2501 Biel, und der Resultatprognose (z. B. EHC-B-SCB 6:4) sowie Absenderangaben einsenden (Einsendeschluss ist der Poststempel des Spieltages). Teilnahmeberechtigt ist jedermann ab 18 Jahren. Unter allen richtigen Einsendungen wird ein/-e Gewinner/-in ausgelost und persönlich benachrichtigt. Der Rechtsweg ist ausgeschlossen. Über die Verlosung wird keine Korrespondenz geführt. Preise können weder getauscht noch bar ausbezahlt werden. Die Gewinner erklären sich damit einverstanden, dass ihre Daten veröffentlicht werden. Die Teilnehmer erklären sich damit einverstanden, mit weiteren Informationen über den EHC-B benachrichtigt zu werden.

www.bielertagblatt.ch/ehcb



TRIKOT-VERLOSUNG



An jedem Heimspiel aktuelle
Zuschauerzahl
schätzen
und mit etwas Glück
heute Abend ein
original Spieler-Dress
gewinnen!

SMS mit
«**DRESS**» und geschätzter Zuschauerzahl
(z. B. DRESS 5644) an Nr. **939** senden!
(80 Rp./SMS)

Einsendungen sind bis zum Ende der zweiten Drittelpause des jeweiligen Spieltags gültig. Es können mehrere Prognosen abgegeben werden. Sie können auch eine Postkarte mit der geschätzten Zuschauerzahl an: W. Gassmann AG, «Zuschauer EHC-B» Längfeldweg 135, 2501 Biel, und der Schätzung (z. B. 5644 Zuschauer) sowie Absenderangaben einsenden (Einsendeschluss ist der Poststempel des Spieltages). Teilnahmeberechtigt ist jedermann ab 18 Jahren. Unter allen richtigen Einsendungen wird ein Gewinner ausgelost und persönlich benachrichtigt. Der Rechtsweg ist ausgeschlossen. Über die Verlosung wird keine Korrespondenz geführt. Preise können weder getauscht noch bar ausbezahlt werden. Die Gewinner erklären sich damit einverstanden, dass ihre Daten veröffentlicht werden. Die Teilnehmer erklären sich damit einverstanden, mit weiteren Informationen über den EHC-B benachrichtigt zu werden.

www.bielertagblatt.ch/ehcb



Bringen die Fans des EHC Biel das Eis zum Schmelzen?

www.bielertagblatt.ch

Wissen, was läuft



Kaum wird ein Job frei, ist er bei
uns im Netz. www.jobwinner.ch



Wer auf www.jobwinner.ch klickt, findet nicht nur eine enorme Bandbreite an täglich aktualisierten Stellen. Sondern auch zahlreiche Tipps und Informationen rund um Stellensuche und -bewerbung. Sowie ein kostenloses Suchabo, dank dem Sie alle passenden neuen Angebote sofort per Mail erhalten.

In den letzten Tagen habe ich gar oft gehört: «Jetzt spinnen sie in Langnau und Biel.» Das hat mich beruhigt. Gut, dass sie spinnen. So lange die Gesundheit der Spieler nicht gefährdet wird, ist dagegen nämlich nichts einzuwenden.

Warum spielen Langnau und Biel in der NLA? Richtig, weil sie spinnen. Die Normalen kommen nicht in den Sport-himmel. Die Bieler haben 13 Jahre lang den Traum von der Rückkehr in die NLA am Leben erhalten, weil sie eben spinnen. Und die Langnauer sind aus der 1. Liga in die NLA zurückgekehrt, weil sie spinnen. Und nun geht es für beide um die Existenz. Also spinnen sie.

Diese Emotionen gehören zum Eishockey. Kanadas berühmter Dichter Al Purdy (1918-2000), hat einmal gesagt, Eishockey sei so faszinierend, weil es eine Mischung aus Ballett und Mord sei. Schnelligkeit, Eleganz und Bewegungsabläufe gemahnen an Ballett. Härte, ja Brutalität und Gewalt geben dem Eishockey die Aura des Unzivilisierten. Austeilen, einstecken, «tough» sein, mit allen Mitteln den Sieg anstreben, gehört zur Eishockey-Kultur. Und dass ganz am Schluss zur Versöhnung die Hände gereicht werden, eben auch. Deshalb lieben wir Eishockey und schlafen bei Fussball auf dem Sofa ein.

Machen Sie sich keine Sorgen, wenn die Bieler und Langnauer spinnen. Sie müssen erst beunruhigt sein, wenn die Bieler in den Zeiten der Playouts nicht mehr spinnen.

Klaus Zaugg

P.S. Eigentlich sollte Biel, als ultimative Provokation, Joël Fröhlicher einsetzen.

Ces derniers jours, j'ai souvent entendu dire: «Cette fois, ils sont cinglés à Langnau et à Bienne». Ça m'a rassuré. C'est bien qu'ils le soient. Tant que cela ne met pas en péril la santé des joueurs, il n'y a rien à redire à cela.

Pourquoi Langnau et Bienne jouent-ils en LNA? Juste, parce qu'ils sont fous. Les normaux n'atteignent pas le paradis du sport. Les Biennois ont gardé vivace durant 13 années le rêve d'un retour en LNA, parce qu'ils sont fous, justement. Et les Emmentalois sont revenus de la 1re ligue à la LNA, parce qu'ils sont fous. Et pour eux deux maintenant, c'est une question d'existence. Donc, ils sont cinglés. Ces émotions appartiennent au hockey sur glace. Le célèbre poète canadien Al Purdy (1918-2000) a dit une fois que le hockey est si fascinant, parce que c'est un mélange de ballet et de meurtres. Vitesse, élégance et évolutions évoquent le ballet. Dureté, brutalité même et violence con-

fèrent au hockey sur glace une aura de barbares. Distribuer, encaisser, être fous, vouloir la victoire par tous les moyens, tout cela appartient à la culture du hockey. Et qu'au final les poignées de mains sonnent la réconciliation, aussi. C'est pourquoi nous adorons le hockey sur glace et que nous nous endormons sur le divan en regardant le football. Ne vous faites pas de soucis, si Biennois et Emmentalois sont fous. Vous devrez vous en faire lorsque les Biennois n'auront plus cette folie durant la période de play-out.

Klaus Zaugg

P.S. En fait Bienne devrait, comme ultime provocation, titulariser Joël Fröhlicher.



Jeden Samstag
ü23 Party minimum age 23
 70ies, 80ies, 90ies & party-beats
 Gratisentrtritt mit einem EHC-Biel Ticket
 Türöffnung 21.30 Uhr
 Eintritt CHF 7.-
mad, hauptstrasse 10, 2560 nidau | www.madnidau.ch



Fans, nous avons besoin de vous.

Les fans seront au cœur du championnat du monde de hockey sur glace 2009 de l'IIHF, qui se déroulera du 24 avril au 10 mai. Partenaire officiel de la manifestation, PostFinance se réjouit d'ores et déjà, à l'image des supporters, de vivre des rencontres palpitantes. Informations sur www.postfinance.ch/hockey

Mieux accompagné.

PostFinance
 LA POSTE

SIMPLY CLEVER



Škoda POWERPLAY FÜR DIE SCHWEIZ



Biel/Bienne



Auch in der Saison 2008/2009 kann das Schweizer Eishockey auf die starke Unterstützung von Škoda zählen. Denn was die Cracks auf dem Eis antreibt, macht auch Škoda zum Shootingstar: der Wille, immer das Beste zu geben. Mit dem gewitzten Fabia, dem Raumwunder Roomster, dem souveränen Octavia, dem noblen Superb und dem vielseitigen Praktik. Alle zu einem Dreamteam vereint durch ein einmaliges Preis-Leistungs-Verhältnis, modernste Technik und eine umfassende Serienausstattung. Škoda – Partner des Schweizer Eishockeys! www.skoda.ch



chiemsee.com

CHIEMSEE 

people...sports...travel...culture



MATCHTIPP/PRONOSTIC

EHCB NEWS HCB

Heute durch:

Marianne Limacher
Marketingleiterin Hornbach
Baumarkt

Warum?

Es gibt immer was zu tun! Auch heute Abend – da werden die Tiger aus Langnau von den Bielern gebändigt! Viel Glück!



Aujourd'hui par:

Marianne Limacher
Responsable marketing
Hornbach Construction

Pourquoi?

Il y a toujours quelque chose à faire! Aussi ce soir, les Tigres de Langnau seront muselés par les Biennois! Bonne chance!

4:3

4:3

IMPRESSUM

Die Matchzeitung wird vom «Bieler Tagblatt» in Zusammenarbeit mit dem EHC Biel produziert. Für die mit «EHCB News» gekennzeichneten Seiten liegt die inhaltliche Verantwortung beim EHC Biel, die redaktionelle Unabhängigkeit bei den übrigen Texten ist gewährleistet.

EHCB News:

EHC Biel Holding AG
Bahnhofstrasse 17, Postfach, 2501 Biel/Bienne
Tel. 032 328 37 37, Fax 032 328 37 30
hotline@ehcb.ch www.ehcb.ch

Redaktionelle Inhalte:

Bieler Tagblatt
Robert-Walser-Platz 7, Postfach, 2501 Biel/Bienne
Tel. 032 321 91 11, Fax 032 321 91 19
sportredaktion@bielertagblatt.ch www.bielertagblatt.ch

Werbung:

Annoncen Agentur Biel AG
Längfeldweg 135, 2501 Biel/Bienne
Tel. 032 344 82 95/98, Fax 032 344 83 53
anzeigen@gassmann.ch www.annoncenagentur.ch

Le programme du match est produit par Le Journal du Jura en collaboration avec le HC Bienne. La responsabilité du contenu des pages mentionnées «HCB News» revient au HC Bienne. La liberté rédactionnelle des autres textes est garantie.

News HCB:

EHC Biel Holding AG
Rue de la Gare 17, Case postale, 2501 Biel/Bienne
Tél. 032 328 37 37, Fax 032 328 37 30
hotline@ehcb.ch www.ehcb.ch

Contenu rédactionnel:

Le Journal du Jura
7, place Robert-Walser, Case postale 624, 2501 Biel/Bienne
Tél. 032 321 90 00, Fax 032 321 90 09
sport@journaldujura.ch www.journaldujura.ch

Publicité:

Agence d'annonces Bienne SA
135, chemin du Long-Champ, 2501 Biel/Bienne
Tél. 032 344 82 95 ou 98, Fax 032 344 83 53
anzeigen@gassmann.ch www.annoncenagentur.ch

Trouvez
la voiture
de vos rêves.



Ihr Traumauto finden.

AutoScout24 + FriendScout24 + ImmoScout24 + JobScout24

www.autoscout24.ch

**AUTO
SCOUT 24**

EHC BIEL/HC BIENNE

TORHÜTER / GARDIENS

33	Caminada Pascal	CH	20.10.86	174 / 77
82	Wegmüller Marco	CH	09.09.82	176 / 82

VERTEIDIGER / DÉFENSEURS

83	Boss Daniel	CH	01.11.83	178 / 78
54	Fröhlicher Joël	CH	05.04.82	187 / 95
8	Gossweiler Manuel	CH	16.03.83	188 / 88
3	Haldimann Christian	CH	15.03.85	181 / 85
22	Hill Sean	USA	14.02.70	183 / 93
7	Kamerzin Jérémie	CH	17.02.88	189 / 87
96	Kparghai Clarence	CH	13.05.85	183 / 80
43	Meyer Serge	CH	14.10.76	183 / 85
39	Reber Jörg	CH	06.05.74	170 / 80
5	Stalder Ralph	CH	03.04.86	178 / 84
40	Steinegger Martin	CH	15.02.72	187 / 93

STÜRMER / ATTAQUANTS

26	Bärtschi Deny	CH	03.04.82	185 / 88
38	Banham Frank	CAN	14.04.75	185 / 94
34	Bicek Jiří	SVK	03.12.78	178 / 83
91	Desmarais James	CAN	04.05.79	179 / 88
29	Dostoinov Alexei	RUS/USA	03.08.89	185 / 86
93	Ehrensperger Gianni	CH	05.05.85	182 / 83
23	Fata Rico	CAN	12.02.80	181 / 91
90	Himelfarb Eric	CAN	01.01.83	176 / 79
92	Küng Andreas	CH	17.05.83	183 / 88
61	Lötscher Kevin	CH	17.02.88	190 / 91
67	Neff Claudio	CH	10.07.81	183 / 80
88	Nüssli Thomas	CH	12.03.82	190 / 96
21	Peter Emanuel	CH	09.06.84	185 / 95
11	Randegger Flurin	CH	01.05.88	178 / 85
94	Truttman Marco	CH	27.02.85	174 / 70
71	Tschannen Stefan	CH	12.03.84	180 / 83
12	Tschantré Mathieu	CH	04.04.84	173 / 80
48	Wetzel Philipp	CH	05.06.85	198 / 104
6	Zigerli Manuel	CH	08.05.89	189 / 85

HEAD-COACH

Ehlers Heinz	DAN	25.01.66
--------------	-----	----------

ASS.-TRAINER / ENTRAÎNEUR-ASS.

Malgin Albert	RUS	01.09.66
---------------	-----	----------

Sponsoren/Sponsors:

**Puckspenden/Dons de pucks
Saison 2008/2009:**

Handy-Spezialist Mobilecenter Biel/Solothurn
Funicar Reisen AG, Seevorstadt 17, 2502 Biel

**Stockspenden/Dons de cannes
Saison 2008/2009:**

wcd weiss communication + design ag,
Ländtestrasse 5, Postfach 74, 2501 Biel/Bienne


Medienpartner/partenaires média:

TORHÜTER / GARDIENS

60	Kern Marc	CH	28.04.89	186 / 81
82	Schoder Matthias	CH	20.07.82	181 / 76

VERTEIDIGER / DÉFENSEURS

33	Bayer Marco	CH	20.09.72	178 / 85
3	Blum Eric	CH	13.06.86	178 / 83
30	Gmür Sandro	CH	01.01.83	177 / 78
7	Kobach Reto	CH	13.04.80	180 / 86
8	Lüthi Simon	CH	12.09.86	179 / 85
29	Moser Christian	CH	29.06.84	193 / 96
41	Murphy Curtis	CAN	03.12.75	174 / 81
6	Niinimaa Janne	FIN	22.02.75	187 / 95
4	Stettler Martin	CH	10.01.84	183 / 83
5	Tallarini Alan	CH	17.05.84	183 / 93

STÜRMER / ATTAQUANTS

14	Bieber Matthias	CH	14.03.86	182 / 85
79	Botta Roman	CH	13.08.84	188 / 85
11	Camenzind Andreas	CH	01.02.82	185 / 91
12	Elik Todd	CAN	15.04.66	188 / 88
61	Gerber Adrian	CH	23.05.83	187 / 83
13	Healey Eric	USA	20.01.75	180 / 90
9	Helfenstein Sven	CH	30.07.82	179 / 78
91	Joggi Mathias	CH	22.01.86	187 / 101
75	Kariya Martin	CAN	05.10.81	176 / 82
16	Moggi Claudio	CH	30.12.82	183 / 88
37	Moggi Sandro	CH	30.12.82	183 / 88
89	Moser Simon	CH	10.03.89	188 / 94
10	Moser Stephan	CH	13.03.86	187 / 91
22	Steiner Daniel	CH	08.09.80	183 / 90
21	Sutter Fabian	CH	28.06.82	183 / 83
44	Setzinger Oliver	AUT	11.07.83	184 / 93
25	Toms Jeff	CAN	04.06.74	195 / 96
71	Zeiter Michel	CH	22.04.74	186 / 93

HEAD-COACH

Christian Weber	CH	19.02.64
-----------------	----	----------

ASS.-TRAINER / ENTRAÎNEUR-ASS.

Paul Berri	CH	27.06.69
------------	----	----------

WELCOME TO ICE HOCKEY COUNTRY

EXPERIENCE THE 2009 IIHF WORLD CHAMPIONSHIP
FROM APRIL 24 TO MAY 10 IN SWITZERLAND



2009
WORLD
CHAMPIONSHIP
SWITZERLAND
Berne
Zurich-Kloten

TICKETS AVAILABLE NOW



Beim Sport verletzt?

In unserem Kompetenzzentrum für Orthopädische Chirurgie sind Sie in besten Händen.

Blessure sportive?

Dans notre centre de compétences en chirurgie orthopédique, vous êtes en bonnes mains.

Klinik Linde AG Clinique des Tilleuls SA Blumenrain 105 Crêt des Fleurs
CH-2503 Biel-Bienne T 032 366 41 11 www.kliniklinde.ch

Member of
THE SWISS
LEADING
HOSPITALS
Best in class.



SPONSOREN/SPONSORS

EHCB NEWS HCB

Hauptsponsoren/Sponsors principaux:



www.autoscout24.ch



Biel/Bienne



Sponsoren/Sponsors:



Medienpartner/partenaires média:



Eislieferant/
Producteur de la glace:

Medical Partner/
Partenaire médical:

Werbeagentur/
Partenaire publicité:

Transport-partner/
Partenaire pour
les Transports:

Hosting partner/
Partenaire Hosting:



Ausrüster/Equipementier:



Co-Sponsoren/co-sponsors:



WATCH-BRACELETS
Biel-Bienne





Bilder, Interviews, Analysen -
jeweils am Tag nach dem Spiel
ab 19:10 Uhr auf TeleBielingue
im Stundentakt.

Images, interviews, analyses -
le lendemain du match
à partir de 19h40 en boucle
sur TeleBielingue.



TeleBielingue

EHC Biel - HC Bienne
Tous les matchs en direct!
Jedes Spiel live!

www.canal3.ch

Canal 3
106.4 / 94.0 FM

Valentin Danzi
Responsable des sports
Verantwortlicher Sport

mentos
IRRESISTIBLE

**BIST DU UNSER VIP?
MACH MIT UND GEWINNE TICKETS FÜR DIE
BESTEN LIFE ACTS & DIE ANGESAGTESTEN
MOVIES DER SCHWEIZ.**
www.mentos.ch

mentos
CUBE
SUGARFREE FRESHNESS

CHEWING GUM

www.a4agentur.ch

Safe your smile

Der EHC Biel spielt mit Individuell
angefertigtem Sport - Mundschutz

Hergestellt von

Y. Bugmann Dentaltechnik
Bözingenstrasse 8 • 2502 Biel-Bienne
Tel. 032 342 50 05
Fax 032 342 52 81



Wir schützen auch ihre Zähne
in Zusammenarbeit mit ihrem Zahnarzt.

Oder mit

Dr. med. dent. Dieter Stuck
Ve reins Zahnarzt seit 1994

Weiterbildungsausweis SSO
in Allgemeiner Zahnheilkunde



Florastrasse 32 2501 Biel • info@zahnarzt-biel.ch
Tel. 032 329 30 30 • Fax 032 329 30 31 • www.zahnarzt-biel.ch

Sie haben Talent.

Wir haben

Arbeit



Kelly Services (Schweiz) AG

Ihr Partner für die Rekrutierung und Vermittlung von
Berufsleuten für Temporär- und Dauerstellen in allen
Fachbereichen.

Bahnhofstrasse 17
Postfach 925
2501 Biel
Tel. 032 322 33 55
Fax 032 322 00 19
biel@kellyservices.ch

Mehr als 45 Filialen und Fachabteilungen in
der Schweiz.

www.kellyservices.ch

KELLY
SERVICES
Talent an der Arbeit

bureaurama

**Büroeinrichtungen
Agencement de bureaux**



Wo Sie uns finden /
vous nous trouvez:

Bureaucentre
Silbergasse 32 - Biel / Bienne

Papeterie - Boutique
Nidaugasse 62 - Biel / Bienne

Papeterie
Bahnhofstrasse 9 - Lyss

Tel. 032 366 54 70
Fax 032 366 54 79
E-Mail: info@bureaurama.ch

ophelis
Pfalzmöbel

bureaurama.ch

finecom
BROADBAND ACCESS



Wir sorgen für Ihren Vorsprung.

- Hochleistungs-Internetanbindungen und Glasfaser-Datenmitleitungen für Geschäftskunden.
- Anbieter für Internet-, Telefonie- und Digital TV-Lösungen.
- Versorgung von rund 50 000 Endkunden mit dem Multimedia-Produkt QuickLine über den eigenen Backbone.

Finecom Telecommunications AG
Robert-Walser-Platz 7, 2501 Biel/Bienne
Tel. 032 559 99 99, Fax 032 559 99 90
www.finecom.ch

QUICKLINE
MULTIMEDIA ANSCHLUSS

Stange



Stängeli



Das Bier für echte Fans.

Calanda wünscht dem EHC Biel viele Höhenflüge in der National League A.

Natürlich anders.



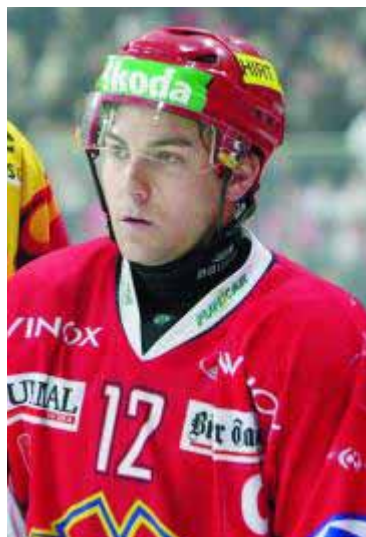
www.calanda.com

Impressionen / Impressions

BIELER TAGBLATT, DIENSTAG, 10. MARZ 2009 / LE JOURNAL DU JURA, MARDI 10 MARS 2009



Bilder: Adrian Streun



SERVICE RÉSULTATS HC BIENNE



Recevez le score final
des matches
à domicile et à l'extérieur
du HC Bienne ainsi que les news sur
votre portable!

Envoyez un SMS avec le code
«**START HCBIIENNE**»
au numéro **939**

pour vous inscrire. (50 ct./SMS)
Confirmer le premier SMS avec «OK».

Pour se désabonner de ce service, envoyez un SMS
avec le texte «**STOP HCBIIENNE**» au
numéro **939**.

www.journaldujura.ch/hcb

Canal3



PAUSE-CONCOURS

Gagnez des places debout
et assurez vous votre
participation au jeu lors de la pause.

Canal3 tire au sort,
à 9h45, sur le Canal francophone,
et à 9h50, sur le canal alémanique,
deux places debout pour le prochain
match à domicile

Ecoutez – Participez – Gagnez
Radio Canal3, la radio du sport

Canal3

PRONOSTIC

Pronostiquez le résultat
de chaque match joué
à domicile et avec un peu de
chance, **gagnez 2 places
debout** pour la prochaine
rencontre au Stade de Glace!

Envoyez simplement un
SMS avec le texte suivant:

RESULTAT x:x
(par ex. **RESULTAT 4:2**)
au n° **939**

(80 ct./SMS)



La participation est valable si le résultat est envoyé avant le début du match pour le match en cours. Plusieurs pronostics peuvent être envoyés. Vous pouvez également participer par carte postale en l'envoyant à: Journal du Jura, «pronostic HCB», ch. du Long-Champ 135, 2504 Bienne, en y inscrivant vos coordonnées et le résultat pronostiqué (merci d'indiquer pour quel match). Par ex.: HCB-CP Berne 6-4. Le timbre de la poste fait foi. Parmi les bonnes réponses, nous tirerons au sort un gagnant qui sera averti personnellement. Le concours ne fera l'objet d'aucune correspondance. Le recours judiciaire est exclu. Les prix ne peuvent être ni échangés, ni payés en espèces. Les gagnants acceptent de recevoir des informations sur le HCB et que leur nom soit rendu public.

www.journaldujura.ch/hcb



swiss olympic

COOL & CLEAN

... for the SPIRIT of SPORT

Biel spielt rauchfrei
Bienne joue sans fumée



Please respect it

Au cœur de l'action

Le sportif de votre quotidien



LE QUOTIDIEN DE
VOTRE QUOTIDIEN

www.journaldujura.ch



ICI C'EST BIENNE!



Hop Bienne !



Hop Biel !

Les fans veulent voir du beau spectacle. Et, grâce à un formidable esprit d'équipe, le HC Bienne leur en met plein la vue. Voir une équipe qui se donne à fond nous fait chaud au cœur. Plein succès pour la prochaine victoire !



Stades de Bienne

club les stades



GENERALUNTERNEHMER

HRS

Hauser Rutishauser Suter

AG

Laubeggstrasse 70 · 3000 Bern 31

Tel. +41 (0)31 350 15 50 · Fax +41 (0)31 350 15 51

bern@hrs.ch · www.hrs.ch



www.ehcb.ch

MATCHZEITUNG



www.bielertagblatt.ch/ehcb

EHC BIEL – SCL TIGERS

DIENSTAG, 10. MÄRZ 2009, 19.45 UHR



ICI C'EST BIENNE!



Brauchen Sie Verstärkung ?

B·profil **B** Interim

Conseils en personnel Personalberatung
Biel 032 329 88 44 Lyss 032 386 70 40

www.bprofil.ch

