



MATCHZEITUNG



bielertagblatt.ch

EHC BIEL - LAUSANNE HC

DIENSTAG 20. APRIL 2010, 19.45 UHR



B.profil  Interim

brauchen Sie
Verstärkung?

Conseils en personnel Personalberatung
www.bprofil.ch



DRIVE

MIT SICHERHEIT UMWELTBEWUSST.



CO₂-Ausstoss
99 g/km



VOLVO C30

Motor	1.6 Diesel Start/Stop	Leistung kW/PS	80 / 109
CO ₂ -Ausstoss	99 g/km	Verbrauch	3,8 l/100 km



VOLVO S40

Motor	1.6 Diesel Start/Stop	Leistung kW/PS	80 / 109
CO ₂ -Ausstoss	104 g/km	Verbrauch	3,9 l/100 km



VOLVO V50

Motor	1.6 Diesel Start/Stop	Leistung kW/PS	80 / 109
CO ₂ -Ausstoss	104 g/km	Verbrauch	3,9 l/100 km

ALLE MIT ENERGIEEFFIZIENZ A

Die saubersten Volvo aller Zeiten sind da.

Volvo hat sich zum Ziel gesetzt, in seinen Fahrzeugklassen Modelle mit besonders niedrigen CO₂-Emissionen anzubieten. **Das Ergebnis: die neuen Volvo DRIVE-Modelle.** Testen Sie jetzt unsere umweltschonenden Modelle bei einer Probefahrt. Lassen Sie sich von den treibstoffeffizienten Motoren überraschen, welche dafür sorgen, dass die neuen Volvo DRIVE die tiefsten CO₂-Werte ihrer Klasse haben. Und geniessen Sie das exklusive Design, den hohen Komfort und die einzigartige Fahrndynamik.

Willkommen zur Probefahrt!



VOLVO V70

Motor	1.6 Diesel	Leistung kW/PS	80 / 109
CO ₂ -Ausstoss	129 g/km	Verbrauch	4,9 l/100 km



VOLVO S80

Motor	1.6 Diesel	Leistung kW/PS	80 / 109
CO ₂ -Ausstoss	129 g/km	Verbrauch	4,9 l/100 km



VOLVO XC70

Motor	2.4 Diesel	Leistung kW/PS	129 / 175
CO ₂ -Ausstoss	159 g/km	Verbrauch	6 l/100 km



VOLVO XC60

Motor	2.4 Diesel	Leistung kW/PS	129 / 175
CO ₂ -Ausstoss	159 g/km	Verbrauch	6 l/100 km

VOLVO CENTER AG, WORBEN/BIEL

Hauptbetrieb

Hauptstrasse 64 • 3252 Worben • 032 387 39 39
info@volvoworben.ch • www.volvoworben.ch

Verkaufsstützpunkt

Renferstrasse 1 • 2504 Biel • 032 345 22 66
info@volvobiel.ch • www.volvobiel.ch



Heutiger Gegner / L'adversaire d'aujourd'hui

BIELER TAGBLATT, DIENSTAG, 20. APRIL 2010 / LE JOURNAL DU JURA, MARDI 20 AVRIL 2010

Willkommen/Bienvenue



Bereits zum dritten Mal ist der HC Lausanne in der diesjährigen Ligaqualifikation im Bieler Eisstadion zu Gast. 2:2 steht es in der Serie, nach einer scheinbar klaren 2:0 Führung nach Siegen für die Seeländer. Die Bieler haben es im dritten Spiel verpasst, dem Gegner den KO-Schlag zu versetzen. Im Gegenteil: Durch Eigenfehler in der Defensive und eine ungenügende Chancenauswertung wurde der Gegner, der zuvor auswärts noch klar mit einem 8:3 Sieg dominiert wurde, aufgebaut. Der NLB-Meister kämpfte sich zurück in die Serie, gleich am vergangenen Samstag mit einem 4:0 Sieg die Serie wieder aus.

Vor einem Jahr an selber Stelle, als um die Zugehörigkeit zur NLA gekämpft wurde, waren es die Lausanner, die in der Serie mit 2:0 in Führung gehen konnten. Kevin Schläpfer ersetzte damals Heinz Ehlers an der Bieler Bande. Was folgte ist bekannt: Der Motivator schaffte mit seinem Team die Wende.

Dieses Jahr sollte es nicht so weit kommen. Kent Ruhne wurde nach dem verlorenen Playout-Final gegen Langnau entlassen – wieder übernahm Schläpfer die Verantwortung. Nun scheint sich aber die Geschichte aus dem letzten Jahr zu wiederholen – mit vertauschten Rollen. 0:2 lag Lausanne zurück, nun fängt die Serie wieder bei null an.

Die Bieler Offensivkräfte müssen sich heute vor allem im Abschluss massiv steigern, um sich den Matchpuck für das Spiel am Donnerstag in Lausanne zu erarbeiten.

Die Defensive dürfte im fünften Spiel mit der Rückkehr von Führungsspieler Martin Steinegger (er fehlte mit einer Gehirnerschütterung) wieder an Stabilität gewinnen. Ein gutes Omen für den EHCB, der am Samstag in Lausanne mit nur fünf Verteidigern antreten konnte? Mit Steinegger im Team gewannen die Seeländer die ersten beiden Spiele nämlich klar, ohne ihn musste der EHCB zwei Mal als Verlierer vom Eis.

Pour la troisième fois, ce soir, le Lausanne HC est l'invité du Stade de glace dans le cadre du barrage de promotion/relégation LNA/LNB. C'est désormais 2-2 dans la série après que les Seelandais eurent mené avec aisance 2-0. Tempo passati...

Les Biennois ont clairement manqué le coche lors de la troisième rencontre de ce barrage. En raison de grossières erreurs commises en défense, les Vaudois, qui avaient été dominés 8-3 à Malley lors de l'acte II, sont parvenus à égaliser. Et après sa victoire 4-0 obtenue samedi passé dans son antre, le champion de LNB est plus que jamais de retour aux affaires!

L'année passée, quand les deux protagonistes se battaient déjà pour appartenir à la LNA, Lausanne menait 2-0 dans la série. Kevin Schläpfer avait alors remplacé Heinz Ehlers à la bande biennoise. Résultat? Le «Hockeygott» avait réussi à faire tourner le vent en faveur du HC Bienne.

Cette année, personne n'imaginait que les Seelandais allaient revivre pareille situation. Toujours est-il qu'après la finale des play-out perdue contre Langnau, Kent Ruhne a été licencié et, une fois de plus, c'est Schläpfer qui a repris les rênes.

Mais bien malin qui peut prédire, à ce stade des événements, la tournure que prendra ce barrage plus indécis que jamais. D'autant que l'histoire de l'année passée semble se répéter, les rôles étant toutefois inversés. Lausanne n'était-il pas mené 2-0?

Ce soir, Sébastien Bordeleau et compagnie devront nettement s'améliorer en phase offensive s'ils veulent s'octroyer un premier puck de match pour jeudi à Malley. Avec le retour de Martin Steinegger (absent depuis deux matches en raison d'une commotion cérébrale), la défense devrait regagner en stabilité. Un signe prometteur pour le HC Bienne qui, samedi dernier, n'a pu se présenter qu'avec cinq défenseurs, Schläpfer ayant décidé de se passer volontairement de Ric Jackman pour lancer dans le bain Eric Himelfarb. Avec «Stoney», les Seelandais avaient gagné leurs deux premiers matches. Sans lui, on sait ce qu'il est advenu...



Gründungsjahr: 1939
AG-Gründung: 1998
AG-Kapital: 1,238 Millionen
Budget: 8 Millionen Franken mit einer Million budgetiertem Verlust
VR-Präsident: Andreas Blank
VR-Mitglieder: Stéphanie Mérillat, Enrico Dall Bona, Thomas Meyer, Hans-Ruedi Minder, Patrick Stalder, Adrian Warmbrodt, Sandro Wyssbrod
Manager: Daniel Villard
Sportchef: Kevin Schläpfer
Erfolge: Meister 1978, 1981, 1983

SKORER BIEL-BIENNE

GD	TO	Ass	Pkt	PIM	Player
14	6	8	14	31	Bordeleau S.
15	5	7	12	4	Ehrensperger G.
14	4	8	12	10	Nüssli T.
12	3	9	12	4	Truttmann M.
15	4	5	9	30	Peter E.
15	4	5	9	16	Fata R.
11	2	4	6	16	Jackman R.
12	1	5	6	12	Steinegger M.
15	2	3	5	12	Schneeberger N.
8	2	3	5	4	Himelfarb E.
6	1	2	3	2	Tschantré M.

SKORER LAUSANNE

GD	TO	Ass	Pkt	PIM	Player
21	12	12	24	20	Mieville A.
21	11	11	22	16	Roy J.
21	7	13	20	4	Gaillard J.
21	7	8	15	18	Fedulow I.
21	7	6	13	6	Randegger F.
12	3	6	9	14	Banham F.
21	1	8	9	12	Leeger L.
8	5	3	8	16	Tremblay A.
14	1	6	7	4	Stalder R.
21	0	6	6	0	Villa N.
20	3	2	5	12	Schnyder S.

HEUTIGE SPIELE

Dienstag, 20. April 2010 / mardi 20 avril 2010

Ligaqualifikation	19.45	Biel-Bienne - Lausanne	Stand: 2-2
Playoffs Final	19.45	Bern - Genf-Servette	Stand: 1-1



Gründungsjahr: 1922
AG-Gründung: 1997
AG-Kapital: 100 000 Franken
Budget: Nicht kommuniziert. Geschätzt fünf Millionen Franken
VR-Präsident: Robert Lei Ravello
Geschäftsführer: Gérard Scheidegger
Erfolge: Mehrmaliger Aufstieg in die NLA, zuletzt 2000/01
Ziel: National League A
Stadion: Centre Intercommunal de Glace de Malley-Prilly - Zuschauerkapazität 9000

Frühlings-Wettbewerb

Gewinnen Sie Preise im Gesamtwert von über Fr. 9500.–

Gewinnen Sie eine Armbanduhr «Fast Track» von Formex Watch SA, im Wert von über Fr. 4490.–



FORMEX
SWISS WATCHES

1. Preis:

Eine Herrenarmbanduhr der HPG-Kollektion von Formex Watch SA, Lengnau, im Wert von Fr. 4490.–

Die «Fast Track» von Formex Watch SA ist eine sportlich elegante Uhr, die eine spezielle Ästhetik vermittelt und neue Perspektiven eröffnet. Der Zeitmesser ist mit einem Schweizer Präzisionswerk mit automatischem Aufzug ausgerüstet. Das übersichtliche, gut leserliche Zifferblatt setzt einen markanten Akzent und harmonisiert mit dem sportlich-eleganten, Edelstahl-, Kautschuk- oder Lederarmband.

2. Preis:

LCD-Fernseher von Sony im Wert von Fr. 1649.–, www.mediamarkt.ch

Eleganter LCD-TV mit innovativer 200 Hz-Motionflow-Technologie für maximale Bildqualität. 40" Full HD LCD-Bildschirm im 16:9-Format.



3. Preis:

Brillengutschein für Brillenfassung und die auf Sie passenden Brillengläser im Wert von Fr. 1000.–, www.matthey-optique.ch

Gerne nehmen wir uns Zeit für eine umfassende Beratung in Sachen Mode und Sehansprüche. Das Sortiment bietet etwas für jeden Geschmack. So finden Sie bei Matthey-optique Namen wie Chanel, Versace, aber auch, exklusiv in der Schweiz, die englischen Marken Specsavers und Osiris.



Matthey-optique sa
Murtenstrasse 10, 2501 Biel-Bienne
Tel. 032 323 77 23
www.matthey-optique.ch
info@matthey-optique.ch

4. Preis:

Luxustrolley TERRIDA, made in Italy, im Wert von Fr. 890.–

Aussenmasse 37 x 58 cm, 2 Fronttaschen, vegetabil gefärbtes Leder, Farbe Rot

www.buergiconsumergoods.ch



5. Preis:

Gutschein vom Möbelcenter, Möbel Geiser SA in Tramelan, im Wert von Fr. 500.–

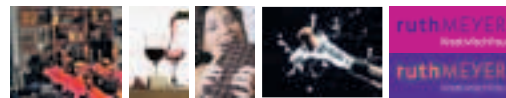
Besuchen Sie unser Assortiment auf über 3000 m² und entdecken Sie unser Stressless und Swissflex-Showroom.



Meubles Geiser SA
Grand Rue 13+17
2720 Tramelan
Tel. 032 486 91 40

6. + 7. Preis:

Für 2 Pers., Wein, Käse und Brot-, sowie Schoggi und Wein, Genuss-Events im Wert von je Fr. 150.–, www.meyerdeko.ch



8.–15. Preis:

Ausflugsbillette Biel-Schiff-Ligerz-Seilbahn vinifuni Prêles und zurück im Wert von bis zu Fr. 71.–, www.vinifuni.ch, www.bielerseel.ch

16.–30. Preis:

Weitere Trostpreise im Wert von total Fr. 373.–

Spielregeln und Teilnahmebedingungen Der Wettbewerb wird unter allen richtigen Lösungen, die bis zum 6. Juni 2010 (Datum des Poststempels) eingesandt wurden, verlost. Berechtig ist jedermann, der mindestens 18-jährig ist. Mitarbeiter/-innen und deren Angehörige von der Firma W. Gassmann AG sowie Formex Watch SA, Lengnau, Media Markt Brügg und Sony Schweiz, Optique Matthey in Biel, Möbel Geiser in Tramelan, Consumer Goods, Zürich, ASM AG, Täuffelen, Atelier Ruth Meyer, Rapperswil, sind nicht teilnahmeberechtigt. Es wird keine Korrespondenz geführt. Der Rechtsweg ist ausgeschlossen. Die Preise können nicht umgetauscht oder in bar ausbezahlt werden. Die Teilnehmer nehmen zur Kenntnis, dass die Partner vom «Bieler Tagblatt» nach dem Wettbewerb eventuell Informationen zusenden. Die Gewinner sind damit einverstanden, dass ihre Namen, Fotos und Adressen veröffentlicht werden. Die Teilnahme ist unabhängig von einer Bestellung.

Wettbewerbsfrage: Wo befindet sich der Firmensitz der Formex Watch SA?

A: Lengnau B: Biel C: Tavannes

Keine andere Zeitung bietet Ihnen umfassendere Informationen über Politik, Wirtschaft, Kultur und Sport aus der Region Biel, dem Berner Seeland und dem Berner Jura.

Ja, ich abonniere das «Bieler Tagblatt»

15 Monate zum Preis von 12 Monaten inkl. E-Paper und Online-Archiv zum Preis von Fr. 366.–.

Schnupperabo drei Monate inkl. E-Paper und Online-Archiv für nur Fr. 49.–.

Ich bin bereits Abonnent und nehme gerne am Wettbewerb teil.

Ich nehme nur am Wettbewerb teil.

Abbestellungen Per Telefon: 0844 80 80 90 – Per E-Mail: wettbewerb@bielertagblatt.ch
Internet: www.bielertagblatt.ch/Wettbewerb – SMS: BTA oder BTB oder BTC an die Nummer 939 (Fr. –,50/SMS)

Diese Aktionen gelten nur für Neukunden. Zusätzlich zum Jahres-Abonnement erhalten Sie das BT-Checkheft und die BT-Abocard. Beide enthalten viele Vergünstigungen für Eintritte in der ganzen Region. Die Preise sind gültig bis 6. Juni 2010, inkl. MwSt.

Name, Vorname

Strasse/Nr., PLZ/Ort

Telefon

E-Mail

Geb.-Datum

Datum/Unterschrift

BT000425

Coupon ausfüllen und bis am 6. Juni 2010 (Poststempel) einsenden an:
Bieler Tagblatt, Frühlings-Wettbewerb, Längfeldweg 135, 2501 Biel.

JETZT ANMELDEN!



Blöd, wer das verpasst!

Werde jetzt Mitglied im Media Markt NichtblödClub!
Empfange auf Deinem Handy SMS-Tickets für tolle Spezialangebote aus dem ganzen Media Markt Sortiment. Löse diese Speedtickets wie normale Gutscheine bei Deinem Einkauf in Deinem Media Markt in Biel - Brügg direkt an der Kasse ein. Schicke einfach ein SMS mit **START NICHTBLÖDBIEL** an **749** und los geht's. Die Mitgliedschaft im NichtblödClub ist natürlich kostenlos.

**Si tu t'inscris jusqu'à ce soir,
tu profites de 20 francs!**

Centre Brügg, Erlenstrasse 40, tel.: 032/374 78 78,
Lu. - Me. 8.30 - 19.00, Je. 8.30 - 20.00, Ve. 8.30 - 21.00, Sa. 8.00 - 17.00 h

www.mediamarkt.ch

Media Markt®

Parce que je ne suis pas fou.

Au cœur de l'action

Le sportif de votre quotidien



www.journaldujura.ch

LE QUOTIDIEN DE
VOTRE QUOTIDIEN

Bringen die Fans des EHC Biel das Eis zum Schmelzen?

www.bielertagblatt.ch



Wissen, was läuft

TRIKOT-VERLOSUNG



AN JEDEM HEIMSPIEL AKTUELLE
ZUSCHAUERZAHL
SCHÄTZEN
UND MIT ETWAS GLÜCK
HEUTE ABEND EIN
ORIGINAL-
SPIELER-DRESS
GEWINNEN!

SMS MIT «DRESS» UND
GESCHÄTZTER ZUSCHAUERZAHL
(Z.B. DRESS 5644)
AN NR. 939 SENDEN!
(80 RP./SMS)

Einsendungen sind bis zum Ende der zweiten Drittelpause des jeweiligen Spieltags gültig. Es können mehrere Prognosen abgegeben werden. Sie können auch eine Postkarte mit der geschätzten Zuschauerzahl an: W. Gassmann AG, «Zuschauer EHCB» Längfeldweg 135, 2501 Biel, und der Schätzung (z. B. 5644 Zuschauer) sowie Absenderangaben einsenden (Einsendeschluss ist der Poststempel des Spieltages). Teilnahmeberechtigt ist jedermann ab 18 Jahren. Unter allen richtigen Einsendungen wird ein Gewinner ausgelost und persönlich benachrichtigt. Der Rechtsweg ist ausgeschlossen. Über die Verlosung wird keine Korrespondenz geführt. Preise können weder getauscht noch bar ausbezahlt werden. Die Gewinner erklären sich damit einverstanden, dass ihre Daten veröffentlicht werden. Die Teilnehmer erklären sich damit einverstanden, mit weiteren Informationen über den EHCB benachrichtigt zu werden.



WWW.BIELERTAGBLATT.CH/EHCB



SERVICE RÉSULTATS HC BIENNE

SMS-TOTOMAT

RECEVEZ EN TOUT TEMPS L'ÉTAT
ACTUEL DU MATCH PAR SMS
DIRECTEMENT SUR VOTRE
PORTABLE! ENVOYEZ SIMPLEMENT
«START EHCBTOTOMAT»
AU NUMÉRO 939 (20CT/SMS)

POUR SE DÉSABONNER DE CE SERVICE,
ENVOYEZ UN SMS AVEC LE TEXTE
«STOP EHCBTOTOMAT»
AU NUMÉRO 939.



WWW.JOURNALDUJURA.CH/HC



GAGNEZ UN MAILLOT DU HCB



ESTIMEZ LE NOMBRE ACTUEL DE
SPECTATEURS
PRÉSENTS AU STADE DE GLACE
ET GAGNEZ CE SOIR,
AVEC UN PEU DE CHANCE,
LE MAILLOT
ORIGINAL
D'UN JOUEUR!

ENVOYEZ UN SMS AVEC LE MOT
«DRESS» ET LE NOMBRE
ESTIMÉ DE SPECTATEURS
(PAR EX.: DRESS 5644)
AU NUMÉRO 939!
(80 CT./SMS)

Vous pouvez participer jusqu'à la fin de la 2e pause du match en cours. Plusieurs estimations peuvent être envoyées. Vous pouvez également participer par carte postale en l'envoyant à: Journal du Jura, «spectateurs HCB», ch. du Long-Champ 135, 2504 Biemme, en y inscrivant vos coordonnées et le nombre de spectateurs estimé (merci d'indiquer pour quel match). Par ex.: HCB-CP Berne 5644. Le timbre de la poste fait foi. Parmi les bonnes réponses, nous tirons au sort un gagnant qui sera averti personnellement. S'il n'y a pas de bonne réponse, la personne qui aura estimé au plus proche remportera le gain. Le concours ne fera l'objet d'aucune correspondance. Le recours judiciaire est exclu. Les prix ne peuvent être ni échangés, ni payés en espèces. Les gagnants acceptent que leur nom soit rendu public.



WWW.JOURNALDUJURA.CH/HC



RESULTAT- UND INFODIENST EHC BIEL

SMS-NEWS

SMS MIT DEN NEWS DES EHCB DIREKT AUF DEIN HANDY!
SENDE EINFACH «START EHCBIEL»
AN DIE ZIELNUMMER 939. (50 RP./SMS)

UM DEN DIENST WIEDER ZU STOPPEN, REICHT
EIN SMS MIT «STOP EHCBIEL» AN DIE
ZIELNUMMER 939.

SMS-TOTOMAT

JEDERZEIT DIE AKTUELLEN SPIELSTÄNDE
WÄHREND EINES MATCHES DIREKT ALS
SMS AUF DEIN HANDY! SENDE EINFACH
«START EHCBTOTOMAT»
AN DIE ZIELNUMMER 939. (20 RP./SMS)

UM DEN DIENST WIEDER ZU STOPPEN, REICHT EIN SMS MIT
«STOP EHCBTOTOMAT» AN DIE ZIELNUMMER 939.



WWW.BIELERTAGBLATT.CH/EHCB



Eine neue Farbe für Biel. Une nouvelle couleur à Bienne.

Eröffnung Frühling 2010
Ouverture printemps 2010

www.valiant.ch

VALIANT



**Der grösste
Bau- und
Gartenmarkt
in Biel/Bienne!**

**Le plus grand magasin
de bricolage et
de jardinage
à Biel/Bienne!**

Bözingenfeld
Längfeldweg 140
Tel. 032/476 10 00
Fax 032/476 14 80

Mo. bis Mi.: 7.00-19.30 Uhr
Donnerstag: 7.00-20.00 Uhr
Freitag: 7.00-21.00 Uhr
Samstag: 7.00-17.00 Uhr

Boujean
Chemin du Longchamps 140
Tél. 032/476 10 00
Fax 032/476 14 80

Lun à Mer de 7 h à 19 h 30
Jeudi de 7 h à 20 h
Vendredi de 7 h à 21 h
Samedi de 7 h à 17 h

www.hornbach.ch

Flash-Interview mit Andreas Blank, Präsident des Verwaltungsrates EHC Biel

RR: Nach den 2:0 nun 2:2, wie konnte das passieren?

Andreas Blank: Es sind verschiedene Faktoren: Der 8:3 Sieg führte zu einer zu grossen Sicherheit, obwohl die Spieler gewarnt waren. Dann hat man den Gegner wieder aufgebaut, insbesondere dessen Torhüter Mona. Zudem die vielen verletzten und angeschlagenen Spieler, unglaubliche individuelle Fehler in der Defensive, dumme Strafen und vorne Versagen im Abschluss.

Was muss sich ändern?

Die individuellen Fehler müssen aufhören! Mehr Konzentration und mehr Kampf ist angesagt. In den ersten beiden Spielen hat man gesehen, wie Lausanne zu bezwingen ist: Tempospiel und Nutzen der Torchancen. Auch in den beiden verlorenen Spielen waren genügend gute Tormöglichkeiten da, um die Spiele zu gewinnen.

War die Entlassung von Trainer Kent Ruhnke richtig?

Im Sport weiss man immer erst nachher, welche Entscheidungen richtig waren. Das gilt auch für den Trainer beim Entscheid, wen er spielen lässt und wen nicht. Wir hatten im VR den Eindruck, dass Kent nach den beiden verlorenen Serien gegen schwächer eingestufte Gegner nicht mehr den erforderlichen Zugang zur Mannschaft hatte. Das ändert nichts an seiner sehr guten Leistung während der Qualifikation.

Interview-flash avec Andreas Blank, président du conseil d'administration du HC Bienne

RR: Après le 2-0, voilà le 2-2. Qu'est-ce qui a bien pu se passer?

Andreas Blank: Cela tient à plusieurs facteurs: la victoire 8-3 a généré une trop grande sûreté, bien que les joueurs aient été mis en garde. Ensuite, on s'est réorganisé chez l'adversaire, en particulier le gardien Mona. A cela viennent s'ajouter de nombreux joueurs blessés ou malades, un nombre incroyable de fautes individuelles en défense, des pénalités stupides et en attaque, un manque de réalisme à la conclusion.

Qu'est-ce qui doit changer?

Finies les fautes individuelles! Il faut faire preuve de plus de concentration et de combativité. Lors des deux premiers matches, on a vu comment Lausanne peut être battu: rythme de jeu et transformation des chances de buts. Quant aux deux parties perdues, il y avait pourtant suffisamment d'occasions de buts pour gagner.

Le limogeage de l'entraîneur Kent Ruhnke était-il une bonne chose?

En sport, c'est toujours après coup qu'on réalise si les décisions prises étaient bonnes. C'est aussi le cas pour l'entraîneur quand il décide qui va jouer ou non. Après les deux séries perdues contre des équipes considérées comme plus faibles, le Conseil d'administration a eu l'impression que Kent n'avait plus l'influence nécessaire sur l'équipe. Cela n'enlève rien à son excellente performance durant les qualifications.



Wir glauben an die Talente von morgen.

PostFinance glaubt an den Nachwuchs. Darum unterstützen wir mit dem PostFinance Top Scorer die Nachwuchskassen der Klubs und der Nationalmannschaft. Weil wir überzeugt sind, dass die nachhaltige Förderung junger Sportlerinnen und Sportler auf dem Weg zum Erfolg wichtig ist.

Besser begleitet.

PostFinance
DIE POST 

SIMPLY CLEVER

Škoda Yeti 4x4

IHR NEUER BESTER FREUND

Ab CHF 29'990.-* (netto)



Biel/Bienne



Der neue Škoda Yeti 4x4. Ein wahrer Freund, der Sie nie im Stich lässt – dank Allradantrieb und ausgezeichneten On- und Offroad-Qualitäten. Obendrein überzeugt er durch sein kompaktes Design, kraftvolle und dennoch sparsame Motoren, exzellente Sicherheit, ein attraktives Preis-Leistungs-Verhältnis und vieles mehr. Ihr neuer bester Freund lädt Sie zur Probefahrt ein. www.skoda.ch

* Škoda Yeti Entry, 1.8 l TSI, 160 PS/118 kW, 5 Türen. Der angegebene Preis entspricht nicht dem abgebildeten Modell. Empfohlener Verkaufspreis inklusive 7,6% MwSt. Treibstoffverbrauch/CO₂-Ausstoss 1.8 l TSI: Verbrauch Gesamt 8,0 l/100 km, CO₂ 189 g/km. Energieeffizienz-Kategorie: D. Mittelwert aller Neuwagenmarken und Modelle in der Schweiz: 204 g/km.

Škoda. Made for Switzerland.



Heute durch:

Warum?

CAROL FRIES
 Chef de Bar
 VIP lounge

We are back again –
 Ici c'est Bienne!!



Aujourd'hui par:

Pourquoi?

CAROL FRIES
 Chef de Bar
 VIP lounge

We are back again –
 Ici c'est Bienne!!

4:2

4:2

IMPRESSUM

Die Matchzeitung wird vom «Bieler Tagblatt» in Zusammenarbeit mit dem EHC Biel produziert. Für die mit «EHCB News» gekennzeichneten Seiten liegt die inhaltliche Verantwortung beim EHC Biel, die redaktionelle Unabhängigkeit bei den übrigen Texten ist gewährleistet.

Le programme du match est produit par Le «Journal du Jura» en collaboration avec le HC Bienne. La responsabilité du contenu des pages mentionnées «HCB News» revient au HC Bienne. La liberté rédactionnelle des autres textes est garantie.

EHCB News:

EHC Biel Holding AG, Bahnhofstrasse 17,
 Postfach, 2501 Biel/Bienne
 Tel. 032 328 37 37, Fax 032 328 37 30
 hotline@ehcb.ch, www.ehcb.ch

News HCB:
 EHC Biel Holding AG, rue de la Gare 17,
 Case postale, 2501 Biel/Bienne
 Tél. 032 328 37 37, Fax 032 328 37 30
 hotline@ehcb.ch, www.ehcb.ch

Redaktionelle Inhalte:

Bieler Tagblatt, Robert-Walser-Platz 7,
 Postfach, 2501 Biel/Bienne
 Tel. 032 321 91 11, Fax 032 321 91 19
 sportredaktion@bielertagblatt.ch, www.bielertagblatt.ch

Contenu rédactionnel:
 Le Journal du Jura, 7, place Robert-Walser,
 Case postale, 2501 Biel/Bienne
 Tél. 032 321 91 11, Fax 032 321 91 19
 sport@journaldujura.ch, www.journaldujura.ch

Werbung:

Annoncen Agentur Biel AG,
 Längfeldweg 135, 2501 Biel/Bienne
 Tel. 032 344 82 95/98, Fax 032 344 83 53,
 anzeigen@gassmann.ch, www.annoncenagentur.ch

Publicité:
 Agence d'annonces Bienne SA,
 135, chemin du Long-Champ, 2501 Biel/Bienne
 Tél. 032 344 82 95 ou 98, Fax 032 344 83 53,
 anzeigen@gassmann.ch, www.annoncenagentur.ch

DIE 1. MANNSCHAFT WIRD VERPFLEGT VON:

www.autoscout24.ch

AUTO
SCOUT 24

Fahrzeugsuche leicht gemacht!
 La recherche de véhicules en toute simplicité!

MANNSCHAFTSAUFSTELLUNG/PRÉSENTATION DES ÉQUIPES

EHCB NEWS HCB



EHC BIEL/HC BIENNE

TORHÜTER/GARDIENS

20	Berra Reto	CH	03.01.87	194/86
33	Caminada Pascal	CH	20.10.86	174/77

VERTEIDIGER/DÉFENSEURS

54	Fröhlicher Joël	CH	05.04.82	187/95
8	Gossweiler Manuel	CH	16.03.83	188/88
5	Grieder Marc	CH	05.10.84	183/90
89	Hauert Jordane	CH	26.10.86	184/90
55	Jackman Richard	CAN	28.06.78	183/96
96	Kparghai Clarence	CH	13.05.85	183/80
43	Meyer Serge	CH	14.10.76	183/85
32	Schneeberger Noah	CH	23.05.88	186/82
18	Seydoux Philippe	CH	23.02.85	186/86
40	Steinegger Martin	CH	15.02.72	187/93
84	Trunz Adrian	CH	23.02.84	180/85

STÜRMER/ATTAQUANTS

26	Bärtschi Deny	CH	03.04.82	185/88
10	Barras Steven	CH	03.03.83	177/79
44	Beccarelli Mauro	CH	02.12.81	176/88
17	Bordeleau Sébastien	FRA/CAN	15.02.75	180/83
37	Brown Curtis	CAN	12.02.76	183/93
93	Ehrensperger Gianni	CH	05.05.85	182/83
23	Fata Rico	CAN	12.02.80	181/91
52	Gloor Kevin	CH	26.04.83	184/89
92	Haas Gaëtan	CH	31.01.92	180/71
90	Himelfarb Eric	CAN	01.01.83	176/79
72	Jinman Lee	CAN	10.01.76	181/85
61	Lötscher Kevin	CH	17.02.88	190/91
88	Nüssli Thomas	CH	12.03.82	190/96
21	Peter Emanuel	CH	09.06.84	185/95
94	Truttmann Marco	CH	27.02.85	174/70
71	Tschannen Stefan	CH	12.03.84	180/83
12	Tschantré Mathieu	CH	04.04.84	173/80
48	Wetzel Philipp	CH	05.06.85	198/104
6	Zigerli Manuel	CH	08.05.89	189/89

HEAD-COACH

Schläpfer Kevin	CH	24.11.69
-----------------	----	----------

ASS.-TRAINER/ENTRAÎNEUR-ASS.

Malgin Albert	RUS	01.09.66
---------------	-----	----------

SPONSOREN/SPONSORS



LAUSANNE HC

TORHÜTER/GARDIENS

1	Conz Benjamin	CH	13.09.91	182/84
31	Mona Gianluca	CH	12.09.79	190/93
25	Tobler Michaël	CH	05.08.85	185/92

VERTEIDIGER/DÉFENSEURS

34	Cadonau Claudio	CH	04.07.88	185/95
3	Chavallaz Benjamin	CH	03.03.89	188/80
29	Kamerzin Jérémie	CH	17.02.88	188/86
2	Keller Olivier	CH	20.03.71	190/97
7	Leeger Larry	CH	30.10.86	182/88
14	Stalder Ralph	CH	03.04.86	178/86
44	Villa Nicolas	CH	23.03.89	181/85
63	Weisskopf Dan	CH	21.11.89	182/79
33	Zalapski Zarley	CH	22.04.68	185/100

STÜRMER/ATTAQUANTS

83	Abplanalp Sandro	CH	16.02.83	194/98
19	Augsburger Gaëtan	CH	04.04.88	179/80
39	Banham Frank	CAN	14.04.75	183/90
81	Bonnet Jérôme	CH	09.09.87	184/88
27	Chabloz Antoine	CH	29.09.89	181/86
28	Fedulov Igor	CH/RUS	04.07.66	180/83
88	Frunz Marvin	CH	01.10.88	183/80
18	Gaillard Jérémy	CH	06.04.88	176/76
91	Hendry Gian-Carlo	CH	03.10.81	185/81
38	Lussier Anthoine	CH/CAN	08.02.83	183/90
23	Miéville Alain	CH	25.11.85	180/85
40	Randegger Flurin	CH	01.05.88	178/85
15	Roy Jonathan	CAN	05.01.80	179/82
13	Schnyder Stefan	CH	13.05.83	174/88
54	Staudenmann Julien	CH	13.04.81	191/95
22	Tremblay Alexandre	CAN	22.03.79	175/88

HEAD-COACH

Van Boxmeer John	USA/CAN	20.11.52
------------------	---------	----------

ASS.-TRAINER/ENTRAÎNEUR-ASS.

Plavsic Adrien	CAN	13.01.70
----------------	-----	----------

PUCKSPENDEN/DONS DE PUCKS SAISON 2009/2010

Funicar Reisen AG, Seevorstadt 71, 2502 Biel/Bienne
Après-Match-Clique, Schüürewäg, Biel/Bienne

STOCKSPENDEN/DONS DE CANNES SAISON 2009/2010

wcd weiss communication + design ag,
Ländtestrasse 5, Postfach 74, 2501 Biel/Bienne

VIDEO-
ÜBERWACHUNG
IM EISSTADION



SURVEILLANCE
VIDÉO
AU STADE DE GLACE



MEDIENPARTNER/PARTENAIRES MÉDIA:



bielertagblatt.ch



journaldujura.ch



canal3.ch



TeleBilingue

telebilingue.ch



Beim Sport verletzt?

In unserem Kompetenzzentrum für Orthopädische Chirurgie sind Sie in besten Händen.

Blessure sportive?

Dans notre centre de compétences en chirurgie orthopédique, vous êtes en bonnes mains.

Klinik Linde AG Clinique des Tilleuls SA Blumenrain 105 Crêt des Fleurs
CH-2503 Biel-Bienne T 032 366 41 11 www.kliniklinde.ch

Member of
THE SWISS
LEADING
HOSPITALS
Best in class.



JUNGFRAU
TOP OF EUROPE

HARDER KULM

THE SWISS MOUNTAIN EXPERIENCE

jungfrau.ch

ERÖFFNUNGSANGEBOT AM 24. & 25. APRIL 2010
Einfach zahlen – Retour fahren.

HARDER-LUNCH-BILLETT

Fahrt Interlaken–Harder Kulm und zurück, mit einem reichhaltigen Tagesteller im Panorama-Restaurant oder auf der Aussichtsterrasse, mit Blick auf Eiger, Mönch und Jungfrau.
CHF 32.– (Erwachsene),
CHF 27.– (SwissCard, Halbtax, Swiss Pass)
Täglich vom 24. April bis 24. Oktober 2010,
Bergfahrt bis 12.10 Uhr

SWISS TRADITION FOLKLOREABEND

Jeden Donnerstag, 1. Juli bis 12. August 2010
Unterhaltung mit Schweizer Volksmusik auf Harder Kulm.
Nachtessen à la carte im Panorama-Restaurant Harder Kulm.
Alle Billette sind gültig (kein Musikzuschlag).
Reservation: Restaurant Harder Kulm, Tel. 033 828 73 11

SUNNTIG-ZMORGE-BUFFET

Währschafte Zmorge-Köstlichkeiten vom Buffet-Brügiwagen im Panorama-Restaurant oder auf der Sonnenterrasse.
CHF 23.– (Erwachsene),
CHF 15.– (Kinder von 6 bis 12 Jahre)
Jeden Sonntag, 25. April bis 24. Oktober 2010,
jeweils bis 11.00 Uhr
Reservation: Restaurant Harder Kulm, Tel. 033 828 73 11

Jungfrauabahn, Harderstrasse 14, 3800 Interlaken, Telefon
033 828 72 33 info@jungfrau.ch, www.jungfrau.ch

SPONSOREN/SPONSORS

EHCB NEWS HCB



HAUPTSPONSOREN/SPONSORS PRINCIPAUX



SPONSOREN/SPONSORS



MEDIENPARTNER/PARTENAIRES MÉDIA



journaldujura.ch

bielertagblatt.ch

canal3.ch

telebilingue.ch

EISLIEFERANT/PRODUCTEUR DE LA GLACE

MEDICAL PARTNER/PARTENAIRE MÉDICAL

WERBEAGENTUR/PARTENAIRE PUBLICITÉ

HOSTING PARTNER/PARTENAIRE HOSTING



AUSRÜSTER/EQUIPEMENTIER



CO-SPONSORS/CO-SPONSOREN



WATCH-BRACELETS Biel-Bienne



RAIFFEISEN

e.Vauclairsa



20.04.10

15



TeleBielingue

Meine Region, mein Fernsehen.

www.telebielingue.ch



Canal 3
98.6 / 92.8 / 87.8 MHz

Salina Zigerli
Moderatorin

“Ich stehe auf die Bee Gees, meine Eltern auch”

centre **bahnhof**
biel - bienne

coop
Für mich und dich.

**ICI C'EST
BIENNE!**

Einkaufen in der Stadt.
Acheter en ville.

coop

coop
bau+hobby

**Inter
Discount**

VÖGELE SHOES

coop
restaurant

toptip

DOSENBACH

**IMPORT
PARFUMERIE**

CHRIST
PARFUMERIE

coop
vitality

Weltbild

5aSec

QUALIPET

coop
Kleiderkasten

Kal

Diplo

GIDOR
LIFESTYLE

WISTER MINT

Lumimor

Time

Partner Robert-Walser-Platz Biel
Partenaire Place Robert-Walser Bienne

Resident Au Lac

BFB

www.centre-bahnhof.ch

www.techna-personal.ch

TECHNA
PERSONAL AG

BIEL - BERN - LANGENTHAL - THUN

+41 32 322'34'22

 **swissstaffing**® 

 **WINOX**



Votre partenaire
pour des bracelets métalliques de qualité

Winox SA Rue des Jardins 9, CH-2501 Biel-Bienne
Tél. +41 32 328 36 36, info@winox.ch, www.winox.ch



Praxis Dr. med. dent. Dieter Stuck

mit Weiterbildungsausweis SSO
in allgemeiner Zahnheilkunde
www.zahnarzt-biel.ch

Vereinszahnarzt des EHC seit 1994

Seit 30 Jahren zu Ihren Diensten!

Die erste Mannschaft des EHC und die Elite Junioren schützen Ihre Zähne mit von uns gesponserten hergestellten professionellen Mundschützen und begeben sich bei Unfällen in unsere Obhut.



Erfahrung, Kompetenz und neueste Techniken finden Sie bei uns.

Dr. Dieter Stuck, Dr. Michel Stuck,
Frau Renée Côté DH, Dr. Gerhard Thomke.
Florastrasse 32
Postfach 1530
2501 Biel

Tel. +41 (0) 32 329 30 30
Fax +41 (0) 32 329 30 31
info@zahnarzt-biel.ch

Safe your smile

Der EHC Biel spielt mit Individuell angefertigtem Sport - Mundschutz

Hergestellt von

Y. Bugmann Dentaltechnik
Bözingenstrasse 8 • 2502 Biel-Bienne
Tel. 032 342 50 05
Fax 032 342 52 81



Wir schützen auch ihre Zähne in Zusammenarbeit mit ihrem Zahnarzt.



PLAY SAFE

Lizenziertes Labor

swiss olympic



Biel spielt rauchfrei
Bienne joue sans fumée

COOL & CLEAN

Stange



Stängeli



Das Bier für echte Fans.

Calanda wünscht dem EHC Biel viele Höhenflüge in der National League A.

Natürlich anders.

Impressionen / Impressions

BIELER TAGBLATT, DIENSTAG, 20. APRIL 2010 / LE JOURNAL DU JURA, MARDI 20 AVRIL 2010

Bilder: Keystone



EISHOCKEY-STARS 2010 IST DA!

ALLE SPIELER DER NATIONAL LEAGUE A WERDEN PORTRÄTIERT

- MIT 3 STATEMENTS ER IST..., ER KANN...
UND ERWARTET...
- EINER DETAILLIERTEN ANALYSE
- ANALYSE IST MIT ZEICHEN AUF DEN
PUNKT GEBRACHT
- KARRIERESTATISTIK



EISHOCKEY-STARS 2010

ERSCHEINT NICHT MEHR ALS BUCH,
SONDERN MIT 12 MAGAZINEN, EINES FÜR
JEDEN NLA-CLUB. SIE HABEN FOLGENDE

MÖGLICHKEITEN, EISHOCKEY-STARS 2010 ZU BESTELLEN:

- ALS EINZELMAGAZIN FÜR CHF 7.90 INKL. PORTO
- ALS 2-ER-SET, ZWEI VERSCHIEDENE MAGAZINE
IHRER WAHL FÜR CHF 12.50 INKL. PORTO
- ALS 3-ER-SET, DREI VERSCHIEDENE MAGAZINE
IHRER WAHL FÜR CHF 16.50 INKL. PORTO
- SET MIT ALLEN 12 MAGAZINEN FÜR CHF 28.- INKL. PORTO

EISHOCKEY-STARS 2010 KANN AUF WWW.EISHOCKEYSTARS.CH
BESTELLT WERDEN UND IST AUCH IM FANSHOP DES EHC BIEL
ERHÄLTICH.



WWW.BIELERTAGBLATT.CH/EHCB



MATCHTIPP

WÄHREND DER GESAMTEN QUALIFIKATION PRO HEIMSPIEL MATCHTIPP
ABGEBEN.

**EINFACH SMS MIT «RESULTAT X:X»
AN NR. 939 SENDEN
(80 RP./SMS) ODER AUF
WWW.BIELERTAGBLATT.CH/EHCB**

**UNTER ALLEN EINSENDUNGEN
WERDEN 2 STEHPLATZTICKETS FÜR
DAS NÄCHSTE HEIMSPIEL VERLOST.**

PERSONEN MIT RICHTIGEM RESULTAT-TIPP WERDEN AUF UNSEREN
WEBSITES VERÖFFENTLICHT. AUF DEN TEILNEHMENDEN MIT DEN MEISTEN
RICHTIGEN RESULTAT-TIPPS WARTET AM SAISON ENDE EIN TOLLER
ÜBERRASCHUNGSPREIS!

Einsendungen sind bis Spielbeginn des jeweiligen Spieltags gültig. Es können mehrere Prognosen abgegeben werden. Sie können auch eine Postkarte mit dem Matchtipp an: W. Gassmann AG, «Matchtipp EHCB» Längfeldweg 135, 2501 Biel, und der Resultatprognose (z. B. EHCB-SCB 6:4) sowie Absenderangaben einsenden (Einsendeschluss ist der Poststempel des Spieltages). Teilnahmeberechtigt ist jedermann ab 18 Jahren. Unter allen richtigen Einsendungen wird ein/-e Gewinner/-in ausgelost und persönlich benachrichtigt. Der Rechtsweg ist ausgeschlossen. Über die Verlosung wird keine Korrespondenz geführt. Preise können weder getauscht noch bar ausbezahlt werden. Die Gewinner erklären sich damit einverstanden, dass ihre Daten veröffentlicht werden. Die Teilnehmer erklären sich damit einverstanden, mit weiteren Informationen über den EHCB benachrichtigt zu werden.



WWW.BIELERTAGBLATT.CH/EHCB



T-Shirt Retro CHF 49.00



Hoodie CHF 69.00



Kultbuch CHF 30.00



FANSHOP EHC BIEL-BIENNE

An der Bahnhofstrasse 17, Biel / À la rue de la Gare 17, Biemme

2. Stock bei / 2ème étage chez **KELLY**
SERVICES

www.ehcbshop.ch



Eröffnung Frühling 2010
Overture au printemps 2010

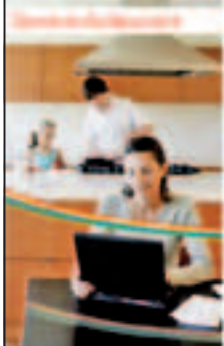
aber bereits jetzt für Sie da
mais déjà à votre disposition

Sascha Neuenschwander
079 278 44 31
sascha.neuenschwander@valiant.ch

VALIANT

Vos spécialistes en matière d'assurances et de prévoyance
Ihre Spezialisten für Versicherungen und Vorsorge
Michael Heider, Bruno Reiff, Dominique Antenen

AXA Winterthur
Agences générales, Generalagenturen
Rue de la Gare 15, Bahnhofstrasse 15
2502 Biel/Bienne
032 328 33 88



In Ihrer Nähe: Über 200 Profis an über
20 Geschäftsstellen

Serviceleistungen
und Kundendienst

BKW ISP AG
Dr. Schneiderstrasse 16
2560 Nidau
Tel. 032 332 22 22
www.ispag.ch



AUTO reparag EMOTIONEN!

Mettstrasse 111
2504 Biel-Bienne
Tel. 032 365 71 31
www.autorepar.ch

Spezial-Kategorien:

... weitere Ausstellung:
Hauptstrasse 182
2552 Orpund



CENDRES⁺
MÉTAUX cmsa.ch

CREDIT SUISSE

Zentralstrasse 42
2502 Biel
Tel. 032 329 52 52



pärli

Renferstrasse 4
Postfach 8259
2500 Biel 8
Tel. 032 344 05 05

RAIFFEISEN



HALTER ROHSTOFF AG

2500 Biel/Bienne

Tel.: 032/344 04 90

Fax: 032/344 04 91

info@halter-recycling.ch

www.halter-recycling.ch

Rasta Storen
Biel & Büren
Tel. 032 322 98 30

dop News
club DuoClub|2uo.ch

Concours de printemps

A gagner des prix d'une valeur totale supérieure à Fr. 9500.–

Gagnez une montre Fast Track de Formex Watch SA, d'une valeur de Fr. 4490.–



FORMEX
SWISS WATCHES

1^{er} prix

Une montre pour homme de la collection HPG de Formex Watch SA, à Longeau, d'une valeur de Fr. 4490.–.

La Fast Track de Formex Watch SA est une montre élégante et sportive qui allie esthétique originale et nouvelles tendances dans le domaine de la technologie progressive. Le bracelet directement relié à la lunette assure un grand confort au poignet grâce à son système de suspension breveté. Le chrono est équipé d'un mouvement suisse de haute précision avec remontage automatique. Le cadran clair et facilement lisible est une touche marquante qui se marie à merveille avec le caractère sportif et élégant des bracelets en acier, en caoutchouc ou en cuir.

4^e prix

Valise à roulettes de luxe TERRIDA, made in Italy, d'une valeur de Fr. 890.–.



Dimensions externes 37 x 58 cm, roulettes incluses, 2 poches extérieures, cuir rouge.

www.buergerconsumergoods.ch

5^e prix

Bon d'achat lors de votre prochain achat, d'une valeur de Fr. 500.–, chez Meubles Geiser SA.

Votre centre du meuble à Tramelan vous invite à découvrir son assortiment sur 3000 m². Découvrez notre show-room Stressless et Swissflex.

Meubles Geiser SA
Grand-Rue 13 + 17
2720 Tramelan
Tél. 032 486 91 40



2^e prix

Téléviseur LCD Sony, d'une valeur de Fr. 1649.–. www.mediamarkt.ch

Téléviseur LCD élégant avec technologie Motionflow 200Hz innovante pour une qualité d'image excellente. Ecran LCD de 40" (102 cm). Full HD au format 16:9.



3^e prix

Bon pour une monture de lunettes et des verres adaptés à vos besoins, d'une valeur de Fr. 1000.–. www.matthey-optique.ch

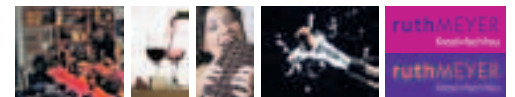
Nous sommes là pour vous conseiller sur tout ce qui touche à la vue et sur les dernières tendances en matière d'optique. Notre assortiment propose des modèles pour tous les goûts. Chez Matthey-Optique, vous trouverez également des grandes marques telles que Chanel et Versace, ainsi que les marques anglaises Specsavers et Osiris, exclusivement pour la Suisse.



Matthey-Optique SA
Rue de Morat 10, 2501 Biel/Bienne
Tél. 032 323 77 23
www.matthey-optique.ch
info@matthey-optique.ch

6^e et 7^e prix

Deux soirées-événements pour gourmets (fromage ou chocolat et vin). Bons pour deux personnes, d'une valeur de Fr. 150.– chacun. www.meyerdeko.ch



8^e au 15^e prix

Billets d'excursion Bienne–Gléresse–Vinifuni–Préles–Gléresse–Bienne, d'une valeur de Fr. 35.50 chacun.

www.vinifuni.ch, www.bielerseer.ch



16^e au 30^e prix

Et d'autres prix attractifs à gagner, d'une valeur de Fr. 373.–.

Conditions de participation – Chaque coupon rempli et renvoyé jusqu'au 6 juin 2010 (date du timbre postal) prend part au tirage au sort. L'âge minimal de participation est de 18 ans. Les collaborateurs et les proches des collaborateurs de l'entreprise Gassmann SA ainsi que de Formex Watch SA, Longeau, Media Markt et Sony Suisse, Matthey-Optique, Bienne, ASM Täuffelen, Consumer Goods, Zurich, Atelier Ruth Meyer, Rapperswil, ne sont pas autorisés à participer. Il ne sera tenu aucune correspondance et toute voie de recours est exclue. Les prix ne peuvent être ni échangés ni versés en espèces. Les gagnants acceptent la publication de leurs nom, photo et adresse. La participation n'est pas dépendante d'une commande.

Question du concours: Où se trouve le siège social de Formex Watch SA?

A: Longeau B: Bienne C: Tavannes

Aucun autre journal ne vous offre des informations plus complètes sur la politique, l'économie, la culture et le sport dans la région biennoise, le Seeland et le Jura bernois.

Oui, je m'abonne au «Journal du Jura»

- 15 mois au prix de 12 mois pour Fr. 347.–, inclus l'e-paper, les archives, le carnet de chèques et les réductions avec Abocard.*
- Abonnement d'essai de 3 mois pour seulement Fr. 49.–, inclus l'e-paper et les archives.
- Je suis déjà abonné(e) et je participe volontiers au tirage.
- Je participe uniquement au tirage.

Commandes rapides: par téléphone: 0844 80 80 90 – par courriel: concours@journaldujura.ch – internet: www.journaldujura.ch/concours – SMS: JDJA ou JDJB ou JDJC au numéro 939 (Fr. –.50/SMS)

Nom, prénom	
Rue/N°, NPA/lieu	
Téléphone	
Courriel	
Date de naissance	
Date/Signature	JdJ000425

* Les actions sont réservées uniquement aux nouveaux abonnés et sont valables jusqu'au 6 juin 2010 (TVA incluse).

Veillez remplir le coupon et le renvoyer jusqu'au 6 juin 2010 (timbre postal) au: Journal du Jura, Concours de printemps, chemin du Long-Champ 135, 2501 Bienne.



Ici c'est Bienne !

Stades de Bienne



PostFinance-Arena, Bern



Stade La Maladière, Neuchâtel



My home is my castle – das gilt insbesondere im Eishockey. Auf heimischem Eis wird der Grundstein für den Klassenerhalt gelegt. Wir, die HRS Real Estate AG, engagieren uns für noch mehr Heimstärke. Als Projektentwickler und Totalunternehmer bauen wir hier die neuen Stades de Bienne. Wir drücken unserem Team bei den anstehenden Schlüsselspielen die Daumen. www.hrs.ch

clublesstades



HRS Real Estate AG

Laubeggstrasse 70 · CH-3000 Bern 31
T +41 (0)31 350 15 50 · F +41 (0)31 350 15 51
bern@hrs.ch

BASEL · CHUR · CRISSIER · FRAUENFELD · FRIBOURG · GENÈVE · GIUBIASCO · NEUCHÂTEL · ST. GALLEN · ZÜRICH · VADUZ

Wir schaffen Raum



JOURNAL DU MATCH



journaldujura.ch

HC BIENNE - LAUSANNE HC

MARDI 20 AVRIL 2010, 19H45



B.profil  Interim

besoin de
renfort ?

Conseils en personnel Personalberatung
www.bprofil.ch

