



MATCHZEITUNG




bielertagblatt.ch

EHC BIEL - SCL TIGERS

SAMSTAG, 3. APRIL 2010, 19.45 UHR



B·profil  Interim

brauchen Sie
Verstärkung?

Conseils en personnel Personalberatung
www.bprofil.ch



DRIVE

MIT SICHERHEIT UMWELTBEWUSST.



CO₂-Ausstoss
99 g/km



VOLVO C30

Motor	1.6 Diesel Start/Stop	Leistung kW/PS	80 / 109
CO ₂ -Ausstoss	99 g/km	Verbrauch	3,8 l/100 km



VOLVO S40

Motor	1.6 Diesel Start/Stop	Leistung kW/PS	80 / 109
CO ₂ -Ausstoss	104 g/km	Verbrauch	3,9 l/100 km



VOLVO V50

Motor	1.6 Diesel Start/Stop	Leistung kW/PS	80 / 109
CO ₂ -Ausstoss	104 g/km	Verbrauch	3,9 l/100 km

ALLE MIT ENERGIEEFFIZIENZ A

Die saubersten Volvo aller Zeiten sind da.

Volvo hat sich zum Ziel gesetzt, in seinen Fahrzeugklassen Modelle mit besonders niedrigen CO₂-Emissionen anzubieten. **Das Ergebnis: die neuen Volvo DRIVE-Modelle.** Testen Sie jetzt unsere umweltschonenden Modelle bei einer Probefahrt. Lassen Sie sich von den treibstoffeffizienten Motoren überraschen, welche dafür sorgen, dass die neuen Volvo DRIVE die tiefsten CO₂-Werte ihrer Klasse haben. Und geniessen Sie das exklusive Design, den hohen Komfort und die einzigartige Fahrndynamik.

Willkommen zur Probefahrt!



VOLVO V70

Motor	1.6 Diesel	Leistung kW/PS	80 / 109
CO ₂ -Ausstoss	129 g/km	Verbrauch	4,9 l/100 km



VOLVO S80

Motor	1.6 Diesel	Leistung kW/PS	80 / 109
CO ₂ -Ausstoss	129 g/km	Verbrauch	4,9 l/100 km



VOLVO XC70

Motor	2.4 Diesel	Leistung kW/PS	129 / 175
CO ₂ -Ausstoss	159 g/km	Verbrauch	6 l/100 km



VOLVO XC60

Motor	2.4 Diesel	Leistung kW/PS	129 / 175
CO ₂ -Ausstoss	159 g/km	Verbrauch	6 l/100 km

VOLVO CENTER AG, WORBEN/BIEL

Hauptbetrieb

Hauptstrasse 64 • 3252 Worben • 032 387 39 39
info@volvoworben.ch • www.volvoworben.ch

Verkaufsstützpunkt

Renferstrasse 1 • 2504 Biel • 032 345 22 66
info@volvobiel.ch • www.volvobiel.ch



Heutiger Gegner / L'adversaire d'aujourd'hui

BIELER TAGBLATT, SAMSTAG, 3. APRIL 2010 / LE JOURNAL DU JURA, SAMEDI 3 AVRIL 2010

Willkommen/Bienvenue



Ob es jetzt 2:2 oder 3:1 für Langnau heisst - das Zittern, die Nervosität, das Kribbeln, die Hektik, die schlaflosen Nächte, das Fragen nach dem «Warum, geht weiter. Darum: WEG MIT DEN PLAYOUTS!

1998 sind die SCL Tigers zurück in die höchste Liga gekehrt. Sie haben es seither nie geschafft, die Playoffs zu erreichen. Das ist bitter für alle, die dem Team, dem Klub und der Anhängerschaft angehören. Im Februar/März/April, wenn die Blumen blühen, die Tage länger werden, da machen viele Eishockeyfans das Schlimmste durch. Sich an die Playouts zu gewöhnen darf kein Dauerzustand sein, auch in Langnau und seiner Umgebung nicht.

Darum: WEG MIT DEN PLAYOUTS!

Dem EHC Biel droht das Gleiche. Der jährliche Kampf gegen den Abstieg ist programmiert. Wer kein zweistelliges Millionen-Budget aufweisen kann, der hat sozusagen schon im September, wenn die neue Saison beginnt, verloren. Das Ziel kann Playoff heissen, es zu erreichen ist praktisch ein Ding der Unmöglichkeit. Rapperwil als Playoff-Mannschaft hat es «erwischt», drei andere müssten dazu kommen, damit sich Ambri-Piotta, Langnau und Biel eines Tages die Playoff-Rosinen abholen können. Unmöglich.

Darum: WEG MIT DEN PLAYOUTS!

Vier Verlierer kämpfen gegen Abstieg. Vier, die in der höchsten Liga eine Berechtigung haben. Sei es aus Tradition, sei es, weil es das Umfeld so geschaffen hat. In der Nationalliga B hat genau ein Klub die Möglichkeit, die NLA zu erobern: Der HC Lausanne. Da fiebern Klubmitglieder und eine grosse Fangemeinschaft auch dieses Jahr wieder mit. Reicht es am Ende?

Darum: WEG MIT DEN PLAYOUTS, WEG MIT DER LIGAQUALIFIKATION!

Die Schweiz hat genug von dieser Negativserie, die keine Sieger und nur Verlierer kennt. Appellieren wir an die Eishockeybosse, diesem Treiben ein Ende zu setzen und einen Modus zu kreieren, der der heutigen Zeit gerecht wird.

Peu importe si le résultat de cette série est de 2-2 ou de 3-1 en faveur de Langnau. L'heure est avant tout aux questions: pourquoi en sommes-nous arrivés là? Comment continuer? La nervosité, la tension et les nuits blanches ont pris le pas sur l'aspect sportif. Pour toutes ces raisons: LES PLAY-OUT, ON N'EN VEUT PLUS!

En 1998, les Tigers de Langnau retrouvaient la LNA. Depuis, ils n'ont jamais réussi à se qualifier pour les play-off. Une situation embarrassante et amère pour tous ceux qui, de près ou de loin, appartiennent à ce club. En février, mars et avril, lorsque le printemps fait son apparition, de nombreux supporters de hockey vivent les pires semaines de la saison. On ne peut décemment pas demander à quiconque d'apprécier les play-out. Même du côté de Langnau. LES PLAY-OUT, ON N'EN VEUT PLUS!

Le HC Bienne est menacé lui aussi. Chaque année, la lutte contre la relégation est programmée. Les équipes qui ne sont pas en mesure de présenter un budget à huit chiffres ont déjà perdu la bataille en septembre, avant même que le championnat ne soit lancé. Même si l'objectif avoué est une qualification pour les play-off, y parvenir tient davantage du miracle que de la réalité. Rapperswil, pourtant considérée comme une équipe de play-off, est passée à la trappe cette année. Il faudrait donc que trois autres équipes au statut similaire passent en dessous de la barre pour que Ambri-Piotta, Langnau et Bienne aient un jour la chance de goûter aux sensations des séries éliminatoires. LES PLAY-OUT, ON N'EN VEUT PLUS!

Quatre équipes de «perdants» luttent chaque année contre la relégation. Quatre équipes jouissant d'un certain statut. Des équipes de tradition. En LNB, un seul club peut prétendre à une place en LNA: Lausanne. Comme chaque année, le LHC et ses fans s'enflamment et rêvent de retrouver l'élite. Sera-ce suffisant? LES PLAY-OUT ET LE BARRAGE PROMOTION/RELÉGATION, ON N'EN VEUT PLUS!

La Suisse en a marre de cette série négative, qui ne fabrique que des perdants. Exigeons des patrons du hockey suisse qu'ils mettent fin à cette mascarade. Il est temps de créer un nouveau mode de championnat, un mode en phase avec notre époque.



Gründungsjahr: 1939
AG-Gründung: 1998
AG-Kapital: 1,238 Millionen
Budget: 8 Millionen Franken mit einer Million budgetiertem Verlust
VR-Präsident: Andreas Blank
VR-Mitglieder: Stéphanie Mérillat, Enrico Dall Bona, Thomas Meyer, Hans-Ruedi Minder, Patrick Stalder, Adrian Warmbrodt, Sandro Wyssbrod
Manager: Daniel Villard
Sportchef: Kevin Schläpfer
Erfolge: Meister 1978, 1981, 1983

SKORER BIEL-BIENNE

GD	To	Ass	Pkt	PIM	Player
10	2	8	10	6	Nüssli T.
10	3	6	9	4	Ehrensperger G.
10	5	3	8	31	Bordeleau S.
7	2	6	8	4	Truttmann M.
10	4	2	6	26	Peter E.
10	2	3	5	16	Jackman R.
10	3	1	4	14	Fata R.
10	2	2	4	12	Schneeberger N.
6	1	3	4	2	Himelfarb E.
9	0	4	4	10	Steiniger M.
9	1	1	2	4	Bärtschi D.
4	1	1	2	2	Hauert J.
4	1	1	2	2	Jinman L.

SKORER LANGNAU

GD	To	Ass	Pkt	PIM	Player
11	3	7	10	35	Moggi S.
11	3	6	9	4	Brooks B.
11	2	7	9	6	Helfenstein S.
10	5	3	8	6	Moser S.
11	4	4	8	22	Moggi C.
11	2	6	8	10	Reber J.
11	2	5	7	10	Murphy C.
11	1	6	7	24	Camenzind A.
8	1	6	7	14	Daigle A.
5	4	2	6	0	Kelly B.
11	2	3	5	6	Gerber A.
11	3	1	4	4	Bieber M.
11	3	1	4	8	Blum E.

HEUTIGE SPIELE

Samstag, 3. April 2010 / samedi 3 avril 2010

Playouts Final	19.45	Biel-Bienne - Langnau	Stand: 1-3
Playoffs Halbfinals	19.45	Genf-Servette - Zug Bern - Kloten	Stand: 2-2 4-0



Gründungsjahr: 1946
AG-Gründung: 1999
AG-Kapital: 0,247 Millionen
Budget: 6,5 Millionen
VR-Präsident: Peter Jakob
VR-Mitglieder: Enrico Casanovas, Martin Lenz, Ernst Kühni, Karl Brügger
Manager: Ruedi Zesiger
Erfolge: Schweizermeister NLA: 1976.
Vizemeister NLA: 1970, 1977, 1778.
Schweizermeister NLB: 1961, 1987, 1988, 1998.
Aufstieg in die NLA: 1998

Frühlings-Wettbewerb

Gewinnen Sie Preise im Gesamtwert von über Fr. 9500.–

Gewinnen Sie eine Armbanduhr «Fast Track» von Formex Watch SA, im Wert von über Fr. 4490.–



FORMEX
SWISS WATCHES

1. Preis:

Eine Herrenarmbanduhr der HPG-Kollektion von Formex Watch SA, Lengnau, im Wert von Fr. 4490.–

Die «Fast Track» von Formex Watch SA ist eine sportlich elegante Uhr, die eine spezielle Ästhetik vermittelt und neue Perspektiven eröffnet. Der Zeitmesser ist mit einem Schweizer Präzisionswerk mit automatischem Aufzug ausgerüstet. Das übersichtliche, gut leserliche Zifferblatt setzt einen markanten Akzent und harmonisiert mit dem sportlich-eleganten, Edelstahl-, Kautschuk- oder Lederarmband.

2. Preis:

LCD-Fernseher von Sony im Wert von Fr. 1649.–, www.mediamarkt.ch

Eleganter LCD-TV mit innovativer 200 Hz-Motionflow-Technologie für maximale Bildqualität. 40" Full HD LCD-Bildschirm im 16:9-Format.



3. Preis:

Brillengutschein für Brillenfassung und die auf Sie passenden Brillengläser im Wert von Fr. 1000.–, www.matthey-optique.ch

Gerne nehmen wir uns Zeit für eine umfassende Beratung in Sachen Mode und Sehansprüche. Das Sortiment bietet etwas für jeden Geschmack. So finden Sie bei Matthey-optique Namen wie Chanel, Versace, aber auch, exklusiv in der Schweiz, die englischen Marken Specsavers und Osiris.



Matthey-optique sa
Murtenstrasse 10, 2501 Biel-Bienne
Tel. 032 323 77 23
www.matthey-optique.ch
info@matthey-optique.ch

4. Preis:

Luxustrolley TERRIDA, made in Italy, im Wert von Fr. 890.–

Aussenmasse 37 x 58 cm, 2 Fronttaschen, vegetabil gefärbtes Leder, Farbe Rot

www.buergiconsumergoods.ch



5. Preis:

Gutschein vom Möbelcenter, Möbel Geiser SA in Tramelan, im Wert von Fr. 500.–

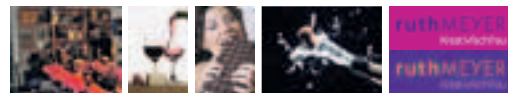
Besuchen Sie unser Assortiment auf über 3000 m² und entdecken Sie unser Stressless und Swissflex-Showroom.



Meubles Geiser SA
Grand Rue 13 + 17
2720 Tramelan
Tel. 032 486 91 40

6. + 7. Preis:

Für 2 Pers., Wein, Käse und Brot-, sowie Schoggi und Wein, Genuss-Events im Wert von je Fr. 150.–, www.meyerdeko.ch



8.–15. Preis:

Ausflugsbillette Biel-Schiff-Ligerz-Seilbahn vinifuni Prêles und zurück im Wert von bis zu Fr. 71.–, www.vinifuni.ch, www.bielerseer.ch

16.–30. Preis:

Weitere Trostpreise im Wert von total Fr. 373.–

Spielregeln und Teilnahmebedingungen Der Wettbewerb wird unter allen richtigen Lösungen, die bis zum 6. Juni 2010 (Datum des Poststempels) eingesandt wurden, verlost. Berechtig ist jedermann, der mindestens 18-jährig ist. Mitarbeiter/-innen und deren Angehörige von der Firma W. Gassmann AG sowie Formex Watch SA, Lengnau, Media Markt Brügg und Sony Schweiz, Optique Matthey in Biel, Möbel Geiser in Tramelan, Consumer Goods, Zürich, ASM AG, Täuffelen, Atelier Ruth Meyer, Rapperswil, sind nicht teilnahmeberechtigt. Es wird keine Korrespondenz geführt. Der Rechtsweg ist ausgeschlossen. Die Preise können nicht umgetauscht oder in bar ausbezahlt werden. Die Teilnehmer nehmen zur Kenntnis, dass die Partner vom «Bieler Tagblatt» nach dem Wettbewerb eventuell Informationen zusenden. Die Gewinner sind damit einverstanden, dass ihre Namen, Fotos und Adressen veröffentlicht werden. Die Teilnahme ist unabhängig von einer Bestellung.

Wettbewerbsfrage: Wo befindet sich der Firmensitz der Formex Watch SA?

A: Lengnau B: Biel C: Tavannes

Keine andere Zeitung bietet Ihnen umfassendere Informationen über Politik, Wirtschaft, Kultur und Sport aus der Region Biel, dem Berner Seeland und dem Berner Jura.

Ja, ich abonniere das «Bieler Tagblatt»

15 Monate zum Preis von 12 Monaten inkl. E-Paper und Online-Archiv zum Preis von Fr. 366.–.

Schnupperabo drei Monate inkl. E-Paper und Online-Archiv für nur Fr. 49.–.

Ich bin bereits Abonnent und nehme gerne am Wettbewerb teil.

Ich nehme nur am Wettbewerb teil.

Abbestellungen Per Telefon: 0844 80 80 90 – Per E-Mail: wettbewerb@bielertagblatt.ch
Internet: www.bielertagblatt.ch/Wettbewerb – SMS: BTA oder BTB oder BTC an die Nummer 939 (Fr. –.50/SMS)

Diese Aktionen gelten nur für Neukunden. Zusätzlich zum Jahres-Abonnement erhalten Sie das **BT-Checkheft** und die **BT-Abocard**. Beide enthalten viele Vergünstigungen für Eintritte in der ganzen Region. Die Preise sind gültig bis 6. Juni 2010, inkl. MwSt.

Name, Vorname

Strasse/Nr., PLZ/Ort

Telefon

E-Mail

Geb.-Datum

Datum/Unterschrift

BT000425

Coupon ausfüllen und bis am 6. Juni 2010 (Poststempel) einsenden an:
Bieler Tagblatt, Frühlings-Wettbewerb, Längfeldweg 135, 2501 Biel.

JETZT ANMELDEN!



Blöd, wer das verpasst!

Werde jetzt Mitglied im Media Markt NichtblödClub!
Empfange auf Deinem Handy SMS-Tickets für tolle Spezialangebote aus dem ganzen Media Markt Sortiment. Löse diese Speedtickets wie normale Gutscheine bei Deinem Einkauf in Deinem Media Markt in Biel - Brügg direkt an der Kasse ein. Schicke einfach ein SMS mit **START NICHTBLÖDBIEL** an **749** und los geht's. Die Mitgliedschaft im NichtblödClub ist natürlich kostenlos.

**Si tu t'inscris jusqu'à ce soir,
tu profites de 20 francs!**

Centre Brügg, Erlenstrasse 40, tel.: 032/374 78 78,
Lu. - Me. 8.30 - 19.00, Je. 8.30 - 20.00, Ve. 8.30 - 21.00, Sa. 8.00 - 17.00 h

www.mediamarkt.ch

Media Markt®

Parce que je ne suis pas fou.

Au cœur de l'action

Le sportif de votre quotidien



www.journaldujura.ch

LE QUOTIDIEN DE
VOTRE QUOTIDIEN

Bringen die Fans des EHC Biel das Eis zum Schmelzen?

www.bielertagblatt.ch



Wissen, was läuft

TRIKOT-VERLOSUNG



AN JEDEM HEIMSPIEL AKTUELLE
ZUSCHAUERZAHL
SCHÄTZEN
UND MIT ETWAS GLÜCK
HEUTE ABEND EIN
ORIGINAL-
SPIELER-DRESS
GEWINNEN!

SMS MIT «DRESS» UND
GESCHÄTZTER ZUSCHAUERZAHL
(Z.B. DRESS 5644)
AN NR. 939 SENDEN!
(80 RP./SMS)

Einsendungen sind bis zum Ende der zweiten Drittelpause des jeweiligen Spieltags gültig. Es können mehrere Prognosen abgegeben werden. Sie können auch eine Postkarte mit der geschätzten Zuschauerzahl an: W. Gassmann AG, «Zuschauer EHCB» Längfeldweg 135, 2501 Biel, und der Schätzung (z. B. 5644 Zuschauer) sowie Absenderangaben einsenden (Einsendeschluss ist der Poststempel des Spieltages). Teilnahmeberechtigt ist jedermann ab 18 Jahren. Unter allen richtigen Einsendungen wird ein Gewinner ausgelost und persönlich benachrichtigt. Der Rechtsweg ist ausgeschlossen. Über die Verlosung wird keine Korrespondenz geführt. Preise können weder getauscht noch bar ausbezahlt werden. Die Gewinner erklären sich damit einverstanden, dass ihre Daten veröffentlicht werden. Die Teilnehmer erklären sich damit einverstanden, mit weiteren Informationen über den EHCB benachrichtigt zu werden.



WWW.BIELERTAGBLATT.CH/EHCB



SERVICE RÉSULTATS HC BIENNE

SMS-TOTOMAT

RECEVEZ EN TOUT TEMPS L'ÉTAT
ACTUEL DU MATCH PAR SMS
DIRECTEMENT SUR VOTRE
PORTABLE! ENVOYEZ SIMPLEMENT
«START EHCBTOTOMAT»
AU NUMÉRO 939 (20CT/SMS)

POUR SE DÉSABONNER DE CE SERVICE,
ENVOYEZ UN SMS AVEC LE TEXTE
«STOP EHCBTOTOMAT»
AU NUMÉRO 939.



WWW.JOURNALDUJURA.CH/HC



GAGNEZ UN MAILLOT DU HCB



ESTIMEZ LE NOMBRE ACTUEL DE
SPECTATEURS
PRÉSENTS AU STADE DE GLACE
ET GAGNEZ CE SOIR,
AVEC UN PEU DE CHANCE,
LE MAILLOT
ORIGINAL
D'UN JOUEUR!

ENVOYEZ UN SMS AVEC LE MOT
«DRESS» ET LE NOMBRE
ESTIMÉ DE SPECTATEURS
(PAR EX.: DRESS 5644)
AU NUMÉRO 939!
(80 CT./SMS)

Vous pouvez participer jusqu'à la fin de la 2e pause du match en cours. Plusieurs estimations peuvent être envoyées. Vous pouvez également participer par carte postale en l'envoyant à: Journal du Jura, «spectateurs HCB», ch. du Long-Champ 135, 2504 Bière, en y inscrivant vos coordonnées et le nombre de spectateurs estimé (merci d'indiquer pour quel match). Par ex.: HCB-CP Berne 5644. Le timbre de la poste fait foi. Parmi les bonnes réponses, nous tirons au sort un gagnant qui sera averti personnellement. S'il n'y a pas de bonne réponse, la personne qui aura estimé au plus proche remportera le gain. Le concours ne fera l'objet d'aucune correspondance. Le recours judiciaire est exclu. Les prix ne peuvent être ni échangés, ni payés en espèces. Les gagnants acceptent que leur nom soit rendu public.



WWW.JOURNALDUJURA.CH/HC



RESULTAT- UND INFODIENST EHC BIEL

SMS-NEWS

SMS MIT DEN NEWS DES EHCB DIREKT AUF DEIN HANDY!
SENDE EINFACH «START EHCBIEL»
AN DIE ZIELNUMMER 939. (50 RP./SMS)

UM DEN DIENST WIEDER ZU STOPPEN, REICHT
EIN SMS MIT «STOP EHCBIEL» AN DIE
ZIELNUMMER 939.

SMS-TOTOMAT

JEDERZEIT DIE AKTUELLEN SPIELSTÄNDE
WÄHREND EINES MATCHES DIREKT ALS
SMS AUF DEIN HANDY! SENDE EINFACH
«START EHCBTOTOMAT»
AN DIE ZIELNUMMER 939. (20 RP./SMS)

UM DEN DIENST WIEDER ZU STOPPEN, REICHT EIN SMS MIT
«STOP EHCBTOTOMAT» AN DIE ZIELNUMMER 939.



WWW.BIELERTAGBLATT.CH/EHCB



Eine neue Farbe für Biel. Une nouvelle couleur à Bienne.

Eröffnung Frühling 2010
Ouverture printemps 2010

www.valiant.ch

VALIANT



**Der grösste
Bau- und
Gartenmarkt
in Biel/Bienne!**

**Le plus grand magasin
de bricolage et
de jardinage
à Biel/Bienne!**

Bözingenfeld
Längfeldweg 140
Tel. 032/476 10 00
Fax 032/476 14 80

Mo. bis Mi.: 7.00-19.30 Uhr
Donnerstag: 7.00-20.00 Uhr
Freitag: 7.00-21.00 Uhr
Samstag: 7.00-17.00 Uhr

Boujean
Chemin du Longchamps 140
Tél. 032/476 10 00
Fax 032/476 14 80

Lun à Mer de 7 h à 19 h 30
Jeudi de 7 h à 20 h
Vendredi de 7 h à 21 h
Samedi de 7 h à 17 h

www.hornbach.ch

Das Jahr der Entscheidungen

Das Jahr 2010 ist für den EHC Biel das Jahr der wichtigen Entscheidungen. Vorab bezüglich des neuen Stadions werden die Würfel fallen: Nach dem erfreulich positiven Resultat der Volksabstimmung vom März wird nun die definitive Baubewilligung erwartet für das abgeänderte Projekt und dann wird die Gretchenfrage entschieden, ob und wann die HRS mit dem Bau beginnt. Für den EHC Biel eine Frage von Sein oder Nichtsein. Ebenfalls wird sich dieses Jahr noch herausstellen, ob dem EHC Biel für die restlichen Jahre im alten Stadion genügend finanzielle Mittel zur Verfügung stehen, um eine NLA taugliche Mannschaft zu unterhalten. Vorab geht es nun jedoch ums rein Sportliche. Der Ligaerhalt wird dem EHC Biel auch dieses Jahr und auch nach einer guten Qualifikationsrunde nicht auf dem Silbertablett serviert. Nur mit vollem Einsatz und absoluter Disziplin kann die Serie gegen Langnau noch gedreht werden! Die Ligaquali ist unter allem Umständen zu vermeiden! Die Mannschaft hat am Dienstag gezeigt, dass sie es kann. Helft alle mit und unterstützt sie in dieser entscheidenden Phase!

Ici c'est Bienne!

Andreas Blank
Präsident des Verwaltungsrates EHC Biel Holding AG



L'année des décisions

Pour le HC Bienne, l'année 2010 est celle des décisions importantes. Tout d'abord en ce qui concerne le nouveau stade, les dés sont jetés: après le résultat réjouissant de la votation populaire de mars, on attend maintenant l'autorisation définitive de construire du projet remanié; ensuite viendra la question délicate de savoir si et quand HRS pourra commencer les travaux. Pour le HC Bienne, une question vitale. Cette année également se posera la question de savoir si le HC Bienne disposera de suffisamment de moyens financiers pour entretenir une équipe de LNA crédible dans l'ancien stade pour les années à venir. Mais pour l'instant, il s'agit de penser au sport. Le maintien en ligue nationale A, malgré une bonne série de qualifications, n'est pas offert sur un plateau d'argent au HC Bienne. La série contre Langnau ne pourra être inversée qu'au prix d'un engagement total et beaucoup de discipline! Les matches de promotion-relégation sont à éviter à tout prix! Mardi, l'équipe a démontré sa force de caractère. Alors aidons-la tous et soutenons-la dans cette phase décisive!

Ici c'est Bienne!

Andreas Blank
Président du Conseil d'administration du HC Bienne Holding SA



Wir glauben an die Talente von morgen.

PostFinance glaubt an den Nachwuchs. Darum unterstützen wir mit dem PostFinance Top Scorer die Nachwuchskassen der Klubs und der Nationalmannschaft. Weil wir überzeugt sind, dass die nachhaltige Förderung junger Sportlerinnen und Sportler auf dem Weg zum Erfolg wichtig ist.

Besser begleitet.

PostFinance
DIE POST 

SIMPLY CLEVER

Škoda Yeti 4x4

IHR NEUER BESTER FREUND

Ab CHF 29'990.-* (netto)



Biel/Bienne



Der neue Škoda Yeti 4x4. Ein wahrer Freund, der Sie nie im Stich lässt – dank Allradantrieb und ausgezeichneten On- und Offroad-Qualitäten. Obendrein überzeugt er durch sein kompaktes Design, kraftvolle und dennoch sparsame Motoren, exzellente Sicherheit, ein attraktives Preis-Leistungs-Verhältnis und vieles mehr. Ihr neuer bester Freund lädt Sie zur Probefahrt ein. www.skoda.ch

* Škoda Yeti Entry, 1.8 l TSI, 160 PS/118 kW, 5 Türen. Der angegebene Preis entspricht nicht dem abgebildeten Modell. Empfohlener Verkaufspreis inklusive 7,6% MwSt. Treibstoffverbrauch/CO₂-Ausstoss 1.8 l TSI: Verbrauch Gesamt 8,0 l/100 km, CO₂ 189 g/km. Energieeffizienz-Kategorie: D. Mittelwert aller Neuwagenmarken und Modelle in der Schweiz: 204 g/km.

Škoda. Made for Switzerland.



Heute durch:

Warum?

CLAUDE-ALAIN HAURI
Farlink S.à r.l
Sponsor

Weil WIR die bessere Mannschaft sind!



Aujourd'hui par:

Pourquoi?

CLAUDE-ALAIN HAURI
Farlink S.à r.l
Sponsor

Parceque NOUS sommes la meilleure équipe!

4:1

4:1

IMPRESSUM

Die Matchzeitung wird vom «Bieler Tagblatt» in Zusammenarbeit mit dem EHC Biel produziert. Für die mit «EHCB News» gekennzeichneten Seiten liegt die inhaltliche Verantwortung beim EHC Biel, die redaktionelle Unabhängigkeit bei den übrigen Texten ist gewährleistet.

Le programme du match est produit par Le «Journal du Jura» en collaboration avec le HC Bienne. La responsabilité du contenu des pages mentionnées «HCB News» revient au HC Bienne. La liberté rédactionnelle des autres textes est garantie.

EHCB News:

EHC Biel Holding AG, Bahnhofstrasse 17,
Postfach, 2501 Biel/Bienne
Tel. 032 328 37 37, Fax 032 328 37 30
hotline@ehcb.ch, www.ehcb.ch

Redaktionelle Inhalte:

Bieler Tagblatt, Robert-Walser-Platz 7,
Postfach, 2501 Biel/Bienne
Tel. 032 321 91 11, Fax 032 321 91 19
sportredaktion@bielertagblatt.ch, www.bielertagblatt.ch

Werbung:

Annoncen Agentur Biel AG,
Längfeldweg 135, 2501 Biel/Bienne
Tel. 032 344 82 95/98, Fax 032 344 83 53,
anzeigen@gassmann.ch, www.annoncenagentur.ch

News HCB:

EHC Biel Holding AG, rue de la Gare 17,
Case postale, 2501 Biel/Bienne
Tél. 032 328 37 37, Fax 032 328 37 30
hotline@ehcb.ch, www.ehcb.ch

Contenu rédactionnel:

Le Journal du Jura, 7, place Robert-Walser,
Case postale, 2501 Biel/Bienne
Tél. 032 321 91 11, Fax 032 321 91 19
sport@journaldujura.ch, www.journaldujura.ch

Publicité:

Agence d'annonces Bienne SA,
135, chemin du Long-Champ, 2501 Biel/Bienne
Tél. 032 344 82 95 ou 98, Fax 032 344 83 53,
anzeigen@gassmann.ch, www.annoncenagentur.ch

DIE 1. MANNSCHAFT WIRD VERPFLEGT VON:



www.autoscout24.ch

**AUTO
SCOUT 24**

Fahrzeugsuche leicht gemacht!
La recherche de véhicules en toute simplicité!



MANNSCHAFTSAUFSTELLUNG/PRÉSENTATION DES ÉQUIPES

EHC NEWS HCB



EHC BIEL/HC BIENNE

TORHÜTER/GARDIENS

20	Berra Reto	CH	03.01.87	194/86
33	Caminada Pascal	CH	20.10.86	174/77

VERTEIDIGER/DÉFENSEURS

54	Fröhlicher Joël	CH	05.04.82	187/95
8	Gossweiler Manuel	CH	16.03.83	188/88
5	Grieder Marc	CH	05.10.84	183/90
89	Hauert Jordane	CH	26.10.86	184/90
55	Jackman Richard	CAN	28.06.78	183/96
96	Kparghai Clarence	CH	13.05.85	183/80
43	Meyer Serge	CH	14.10.76	183/85
32	Schneeberger Noah	CH	23.05.88	186/82
18	Seydoux Philippe	CH	23.02.85	186/86
40	Steinegger Martin	CH	15.02.72	187/93
84	Trunz Adrian	CH	23.02.84	180/85

STÜRMER/ATTAQUANTS

26	Bärtschi Deny	CH	03.04.82	185/88
10	Barras Steven	CH	03.03.83	177/79
44	Beccarelli Mauro	CH	02.12.81	176/88
17	Bordeleau Sébastien	FRA/CAN	15.02.75	180/83
37	Brown Curtis	CAN	12.02.76	183/93
93	Ehrensperger Gianni	CH	05.05.85	182/83
23	Fata Rico	CAN	12.02.80	181/91
52	Gloor Kevin	CH	26.04.83	184/89
92	Haas Gaëtan	CH	31.01.92	
90	Himelfarb Eric	CAN	01.01.83	176/79
72	Jinman Lee	CAN	10.01.76	181/85
61	Lötscher Kevin	CH	17.02.88	190/91
88	Nüssli Thomas	CH	12.03.82	190/96
21	Peter Emanuel	CH	09.06.84	185/95
94	Truttmann Marco	CH	27.02.85	174/70
71	Tschannen Stefan	CH	12.03.84	180/83
12	Tschantré Mathieu	CH	04.04.84	173/80
48	Wetzel Philipp	CH	05.06.85	198/104
6	Zigerli Manuel	CH	08.05.89	189/89

HEAD-COACH

Ruhnke Kent	CAN	18.09.52
-------------	-----	----------

ASS.-TRAINER/ENTRAÎNEUR-ASS.

Malgin Albert	RUS	01.09.66
---------------	-----	----------

SPONSOREN/SPONSORS



PUCKSPENDEN/DONS DE PUCKS SAISON 2009/2010

Funicar Reisen AG, Seedorfstrasse 71, 2502 Biel/Bienne

STOCKSPENDEN/DONS DE CANNES SAISON 2009/2010

wcd weiss communication + design ag,
Ländtstrasse 5, Postfach 74, 2501 Biel/Bienne

VIDEO-
ÜBERWACHUNG
IM EISSTADION



SURVEILLANCE
VIDÉO
AU STADE DE GLACE



MEDIENPARTNER/PARTENAIRES MÉDIA:



bielertagblatt.ch



journaldujura.ch



canal3.ch



telebilingue.ch

SCL TIGERS

TORHÜTER/GARDIENS

1	Conz Benjamin	CH	13.09.91	179/90
60	Kern Marc	CH	28.04.89	185/83
82	Schoder Matthias	CH	20.07.82	181/77

VERTEIDIGER/DÉFENSEURS

3	Blum Eric	CH	13.06.86	178/83
	Dällenbach Jürg	CH	03.08.83	180/88
86	Flückiger Stefan	CH	08.06.86	183/87
30	Gmür Sandro	CH	01.01.83	178/84
35	Lardi Federico	CH	27.07.85	182/95
8	Lüthi Simon	CH	12.09.86	179/89
29	Moser Christian	CH	29.06.84	194/99
41	Murphy Curtis	CAN	03.12.75	174/84
6	Naumenko Nick	USA	07.07.74	180/84
39	Reber Jörg	CH	06.05.74	170/80

STÜRMER/ATTAQUANTS

14	Bieber Matthias	CH	14.03.86	181/83
10	Kelly Brent	CAN	01.12.86	181/86
49	Brooks Brendan	CAN	26.11.78	178/84
11	Camenzind Andreas	CH	01.02.82	182/86
79	Cunti Luca	CH	04.07.89	183/93
19	Daigle Alexandre	CAN	07.02.75	183/91
61	Gerber Adrian	CH	23.05.83	187/83
9	Helfenstein Sven	CH	30.07.82	179/78
95	Haas Lukas	CH	14.03.88	176/84
23	Lemm Aurelio	CH	16.05.88	181/75
83	Marolf Pascal	CH	25.10.90	183/78
16	Moggi Claudio	CH	30.12.82	182/92
37	Moggi Sandro	CH	30.12.82	182/93
89	Moser Simon	CH	10.03.89	187/98
72	Schild Roman	CH	07.04.86	181/88
21	Sutter Fabian	CH	28.06.82	183/83

HEAD-COACH

Kurashev Konstantin	RUS	13.05.62
---------------------	-----	----------



PRIVATKLINIK LINDE
CLINIQUE DES TILLEULS

Beim Sport verletzt?

In unserem Kompetenzzentrum für Orthopädische Chirurgie sind Sie in besten Händen.

Blessure sportive?

Dans notre centre de compétences en chirurgie orthopédique, vous êtes en bonnes mains.

Klinik Linde AG Clinique des Tilleuls SA Blumenrain 105 Crêt des Fleurs
CH-2503 Biel-Bienne T 032 366 41 11 www.kliniklinde.ch

Member of
**THE SWISS
LEADING
HOSPITALS**
Best in class.



FANSHOP EHC BIEL-BIENNE

An der Bahnhofstrasse 17, Biel / À la rue de la Gare 17, Biemme

2. Stock bei/2ème étage chez **KELLY**
SERVICES

www.ehcbshop.ch

SPONSOREN/SPONSORS

EHCB NEWS HCB



HAUPTSPONSOREN/SPONSORS PRINCIPAUX



SPONSOREN/SPONSORS



MEDIENPARTNER/PARTENAIRES MÉDIA



journaldujura.ch

bielertagblatt.ch

canal3.ch

telebilingue.ch

EISLIEFERANT/PRODUCTEUR DE LA GLACE

MEDICAL PARTNER/PARTENAIRE MÉDICAL

WERBEAGENTUR/PARTENAIRE PUBLICITÉ

HOSTING PARTNER/PARTENAIRE HOSTING



AUSRÜSTER/EQUIPEMENTIER



CO-SPONSORS/CO-SPONSOREN



WATCH-BRACELETS Biel-Bienne



RAIFFEISEN

e.Vauclairsa



03.04.10

15



TeleBielingue

Meine Region, mein Fernsehen.

www.telebielingue.ch



Canal 3
98.6 / 92.8 / 87.8 MHz

Salina Zigerli
Moderatorin

“Ich stehe auf die Bee Gees, meine Eltern auch”

centre **bahnhof**
biel – bienne

coop
Für mich und dich.

**ICI C'EST
BIENNE!**

Einkaufen in der Stadt.
Acheter en ville.

coop

coop
bau+hobby

**Inter
Discount**

VÖGELE SHOES

coop
restaurant

toptip

DOSENBACH

**IMPORT
PARFUMERIE**

CHRIST
PARFUMERIE

coop
vitality

Weltbild

5àSec

QUALIPET

coop
Pflanzenschutz

Maif

Disco

GIDOR
ESTRÉE

WISTER MINT

Lumimor

Time

Partner Robert-Walser-Platz Biel
Partenaire Place Robert-Walser Bienne

Resident Au Lac

BFB

www.centre-bahnhof.ch

www.techna-personal.ch

TECHNA
PERSONAL AG

BIEL - BERN - LANGENTHAL - THUN

+41 32 322'34'22

 **swissstaffing**® 

 **WINOX**



Votre partenaire
pour des bracelets métalliques de qualité

Winox SA Rue des Jardins 9, CH-2501 Biel-Bienne
Tél. +41 32 328 36 36, info@winox.ch, www.winox.ch



Praxis Dr. med. dent. Dieter Stuck

mit Weiterbildungsausweis SSO
in allgemeiner Zahnheilkunde
www.zahnarzt-biel.ch

Vereinszahnarzt des EHC seit 1994

Seit 30 Jahren zu Ihren Diensten!

Die erste Mannschaft des EHC und die Elite Junioren schützen Ihre Zähne mit von uns gesponserten hergestellten professionellen Mundschützen und begeben sich bei Unfällen in unsere Obhut.



Erfahrung, Kompetenz und neueste Techniken finden Sie bei uns.

Dr. Dieter Stuck, Dr. Michel Stuck,
Frau Renée Côté DH, Dr. Gerhard Thomke.
Florastrasse 32
Postfach 1530
2501 Biel

Tel. +41 (0) 32 329 30 30
Fax +41 (0) 32 329 30 31
info@zahnarzt-biel.ch

Safe your smile

Der EHC Biel spielt mit Individuell angefertigtem Sport - Mundschutz

Hergestellt von

Y. Bugmann Dentaltechnik
Bözingenstrasse 8 • 2502 Biel-Bienne
Tel. 032 342 50 05
Fax 032 342 52 81



Wir schützen auch ihre Zähne in Zusammenarbeit mit ihrem Zahnarzt.



PLAY SAFE

Lizenziertes Labor

swiss olympic



Biel spielt rauchfrei
Bienne joue sans fumée

COOL & CLEAN

Stange



Stängeli



Das Bier für echte Fans.

Calanda wünscht dem EHC Biel viele Höhenflüge in der National League A.

Natürlich anders.

Impressionen / Impressions

BIELER TAGBLATT, SAMSTAG, 3. APRIL 2010 / LE JOURNAL DU JURA, SAMEDI 3 AVRIL 2010

Bilder: Adrian Streun



EISHOCKEY-STARS 2010 IST DA!

ALLE SPIELER DER NATIONAL LEAGUE A WERDEN PORTRÄTIERT

- MIT 3 STATEMENTS ER IST..., ER KANN...
UND ERWARTET...
- EINER DETAILLIERTEN ANALYSE
- ANALYSE IST MIT ZEICHEN AUF DEN
PUNKT GEBRACHT
- KARRIERESTATISTIK



EISHOCKEY-STARS 2010

ERSCHEINT NICHT MEHR ALS BUCH,
SONDERN MIT 12 MAGAZINEN, EINES FÜR
JEDEN NLA-CLUB. SIE HABEN FOLGENDE

MÖGLICHKEITEN, EISHOCKEY-STARS 2010 ZU BESTELLEN:

- ALS EINZELMAGAZIN FÜR CHF 7.90 INKL. PORTO
- ALS 2-ER-SET, ZWEI VERSCHIEDENE MAGAZINE
IHRER WAHL FÜR CHF 12.50 INKL. PORTO
- ALS 3-ER-SET, DREI VERSCHIEDENE MAGAZINE
IHRER WAHL FÜR CHF 16.50 INKL. PORTO
- SET MIT ALLEN 12 MAGAZINEN FÜR CHF 28.- INKL. PORTO

EISHOCKEY-STARS 2010 KANN AUF WWW.EISHOCKEYSTARS.CH
BESTELLT WERDEN UND IST AUCH IM FANSHOP DES EHC BIEL
ERHÄLTICH.



WWW.BIELERTAGBLATT.CH/EHCB



MATCHTIPP

WÄHREND DER GESAMTEN QUALIFIKATION PRO HEIMSPIEL MATCHTIPP
ABGEBEN.

**EINFACH SMS MIT «RESULTAT X:X»
AN NR. 939 SENDEN
(80 RP./SMS) ODER AUF
WWW.BIELERTAGBLATT.CH/EHCB**

**UNTER ALLEN EINSENDUNGEN
WERDEN 2 STEHPLATZTICKETS FÜR
DAS NÄCHSTE HEIMSPIEL VERLOST.**

PERSONEN MIT RICHTIGEM RESULTAT-TIPP WERDEN AUF UNSEREN
WEBSITES VERÖFFENTLICHT. AUF DEN TEILNEHMENDEN MIT DEN MEISTEN
RICHTIGEN RESULTAT-TIPPS WARTET AM SAISON ENDE EIN TOLLER
ÜBERRASCHUNGSPREIS!

Einsendungen sind bis Spielbeginn des jeweiligen Spieltags gültig. Es können mehrere Prognosen abgegeben werden. Sie können auch eine Postkarte mit dem Matchtipp an: W. Gassmann AG, «Matchtipp EHCB» Längfeldweg 135, 2501 Biel, und der Resultatprognose (z. B. EHCB-SCB 6:4) sowie Absenderangaben einsenden (Einsendeschluss ist der Poststempel des Spieltages). Teilnahmeberechtigt ist jedermann ab 18 Jahren. Unter allen richtigen Einsendungen wird ein/-e Gewinner/-in ausgelost und persönlich benachrichtigt. Der Rechtsweg ist ausgeschlossen. Über die Verlosung wird keine Korrespondenz geführt. Preise können weder getauscht noch bar ausbezahlt werden. Die Gewinner erklären sich damit einverstanden, dass ihre Daten veröffentlicht werden. Die Teilnehmer erklären sich damit einverstanden, mit weiteren Informationen über den EHCB benachrichtigt zu werden.



WWW.BIELERTAGBLATT.CH/EHCB



DONATOREN DES EHC BIEL

DONATEURS DU HC BIENNE



JOYEUSES PÂQUES

FROHE OSTERN



Eröffnung Frühling 2010
Overture au printemps 2010

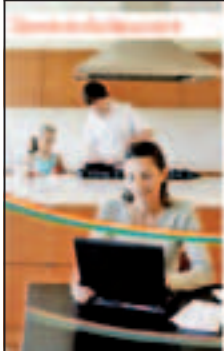
aber bereits jetzt für Sie da
mais déjà à votre disposition

Sascha Neuenschwander
079 278 44 31
sascha.neuenschwander@valiant.ch

VALIANT

Vos spécialistes en matière d'assurances et de prévoyance
Ihre Spezialisten für Versicherungen und Vorsorge
Michael Heider, Bruno Reiff, Dominique Antenen

AXA Winterthur
Agences générales, Generalagenturen
Rue de la Gare 15, Bahnhofstrasse 15
2502 Biel/Bienne
032 328 33 88



In Ihrer Nähe: Über 200 Profis an über
20 Geschäftsstellen

Wir sind Ihre
Berater und Partner

BKW ISP AG
Dr. Schneiderstrasse 16
2560 Nidau
Tel. 032 332 22 22
www.ispag.ch



AUTO
reparag **EMOTIONEN!**

Mettstrasse 111
2504 Biel-Bienne
Tel. 032 365 71 31
www.autorepar.ch

Spezial-Kategorien:

... weitere Ausstellung:
Hauptstrasse 182
2552 Orpund



CENDRES⁺
MÉTAUX **cmsa.ch**

CREDIT SUISSE

Zentralstrasse 42
2502 Biel
Tel. 032 329 52 52



pärli

Renferstrasse 4
Postfach 8259
2500 Biel 8
Tel. 032 344 05 05

RAIFFEISEN



HALTER ROHSTOFF AG

2500 Biel/Bienne

Tel.: 032/344 04 90

Fax: 032/344 04 91

info@halter-recycling.ch

www.halter-recycling.ch

Rasta Storen
Biel & Büren
Tel. 032 322 98 30

dop **News**
club DuoClub|2uo.ch

EHC BIEL/HC BIENNE 2009/2010



OBERE REIHE/RANGÉE DU HAUT: MARKUS KOHLER (MATERIALCHEF/CHEF MATÉRIEL), MARCO TRUTTMANN, MAURO BECCARELLI, PHILIPPE SEYDOUX, JOËL FRÖHLICHER, DENY BÄRTSCHI, KEVIN GLOOR, CURTIS BROWN, STEFAN TSCHANNEN, PETER WALTHER (MATERIAL/ MATÉRIEL).

MITTLERE REIHE/RANGÉE DU MILIEU: DANIEL VILLARD (MANAGER), KURT BENNINGER (MASSEUR), NINO ROVATI (SPONSOR MEISTERDRESS ZUMI 70-JAHR-JUBILÄUM/SPONSOR DES MAILLOTS CHAMPION SUISSE POUR LE JUBILE DES 70 ANS), GIANNI EHRENSPERGER, MANUEL GOSSWEILER, KEVIN LÖTSCHER, RIC JACKMAN, PHILIPP WETZEL, MANUEL ZIGERLI, NOAH SCHWEEBERGER, CLARENCE KRARGHAI, ADRIAN TRUNZ, MAX BRUNSCHWEILER (MASSEUR), KEVIN SCHLÄPFER (SPORTCHEF/DIRECTEUR SPORTIF).

UNTERE REIHE/RANGÉE DU BAS: PASCAL CAMINADA, SERGE MEYER, MARTIN STEINEGGER, RICO FATV, KENT RUHNKE (HEADCOACH/ENTRAÎNEUR PRINCIPAL), MATHIEU TSCHANTRÉ (CAPTAIN/CAPITAINE), ALBERT MALGIN (ASSISTANT/ENTRAÎNEUR ASSISTANT), EMMANUEL PETER, SÉBASTIEN BORDELEAU, THOMAS NÜSSLI, RETO BERRA.



Ici c'est Bienne !

Stades de Bienne



PostFinance-Arena, Bern



Stade La Maladière, Neuchâtel



My home is my castle – das gilt insbesondere im Eishockey. Auf heimischem Eis wird der Grundstein für den Klassenerhalt gelegt. Wir, die HRS Real Estate AG, engagieren uns für noch mehr Heimstärke. Als Projektentwickler und Totalunternehmer bauen wir hier die neuen Stades de Bienne. Wir drücken unserem Team bei den anstehenden Schlüsselspielen die Daumen. www.hrs.ch

clublesstades



HRS Real Estate AG

Laubeggstrasse 70 · CH-3000 Bern 31
T +41 (0)31 350 15 50 · F +41 (0)31 350 15 51
bern@hrs.ch

BASEL · CHUR · CRISSIER · FRAUENFELD · FRIBOURG · GENÈVE · GIUBIASCO · NEUCHÂTEL · ST. GALLEN · ZÜRICH · VADUZ

Wir schaffen Raum



JOURNAL DU MATCH



journaldujura.ch

HC BIENNE - SCL TIGERS

SAMEDI 3 AVRIL 2010, 19H45



B·profil  Interim

besoin de
renfort ?

Conseils en personnel Personalberatung
www.bprofil.ch

