



# MATCHZEITUNG



bielertagblatt.ch

# EHC BIEL - SCL TIGERS

DIENSTAG, 13. OKTOBER 2009, 19.45 UHR



B.profil  Interim

brauchen Sie  
Verstärkung?

Conseils en personnel Personalberatung  
[www.bprofil.ch](http://www.bprofil.ch)







# MIT SICHERHEIT UMWELTBEWUSST.



**VOLVO C30**

Motor	1.6 Diesel Start/Stop	Leistung kW/PS	80 / 109
CO <sub>2</sub> -Ausstoss	104 g/km	Verbrauch	3,9 l/100 km



**VOLVO S40**

Motor	1.6 Diesel Start/Stop	Leistung kW/PS	80 / 109
CO <sub>2</sub> -Ausstoss	104 g/km	Verbrauch	3,9 l/100 km



**VOLVO V50**

Motor	1.6 Diesel Start/Stop	Leistung kW/PS	80 / 109
CO <sub>2</sub> -Ausstoss	104 g/km	Verbrauch	3,9 l/100 km

## ALLE MIT ENERGIEEFFIZIENZ A

**Die saubersten Volvo aller Zeiten sind da.**

Volvo hat sich zum Ziel gesetzt, in seinen Fahrzeugklassen Modelle mit besonders niedrigen CO<sub>2</sub>-Emissionen anzubieten. **Das Ergebnis: die neuen Volvo DRIVE-Modelle.** Testen Sie jetzt unsere umweltschonenden Modelle bei einer Probefahrt. Lassen Sie sich von den treibstoffeffizienten Motoren überraschen, welche dafür sorgen, dass die neuen Volvo DRIVE die tiefsten CO<sub>2</sub>-Werte ihrer Klasse haben. Und geniessen Sie das exklusive Design, den hohen Komfort und die einzigartige Fahrdynamik.

Willkommen zur Probefahrt!



**VOLVO V70**

Motor	1.6 Diesel	Leistung kW/PS	80 / 109
CO <sub>2</sub> -Ausstoss	129 g/km	Verbrauch	4,9 l/100 km



**VOLVO S80**

Motor	1.6 Diesel	Leistung kW/PS	80 / 109
CO <sub>2</sub> -Ausstoss	129 g/km	Verbrauch	4,9 l/100 km



**VOLVO XC70**

Motor	2.4 Diesel	Leistung kW/PS	129 / 175
CO <sub>2</sub> -Ausstoss	159 g/km	Verbrauch	6 l/100 km



**VOLVO XC60**

Motor	2.4 Diesel	Leistung kW/PS	129 / 175
CO <sub>2</sub> -Ausstoss	159 g/km	Verbrauch	6 l/100 km

## VOLVO CENTER AG, WORBEN/BIEL

### Hauptbetrieb

Hauptstrasse 64 • 3252 Worben • 032 387 39 39  
 info@volvoworben.ch • [www.volvoworben.ch](http://www.volvoworben.ch)

### Verkaufsstützpunkt

Renferstrasse 1 • 2504 Biel • 032 345 22 66  
 info@volvobieli.ch • [www.volvobieli.ch](http://www.volvobieli.ch)



# Heutiger Gegner / L'adversaire d'aujourd'hui

BIELER TAGBLATT, DIENSTAG, 13. OKTOBER 2009 / LE JOURNAL DU JURA, MARDI 13 OCTOBRE 2009

## Willkommen/Bienvenue



Der EHC Biel trifft heute zum zweiten Mal in dieser Saison auf die SCL Tigers. Das erste Aufeinandertreffen in der Ilfishalle konnten die Seeländer nach einem 0:3 Rückstand noch wenden und nach dem gewonnenen Penaltyschiessen zwei Punkte mit nach Hause nehmen. Für den EHC Biel waren dies die ersten gewonnenen Punkte der Saison, danach ging es stetig aufwärts. Ganz anders sah es bei den SCL Tigern aus. Die Langnauer hatten den erwarteten schweren Stand in der NLA, konnten erst ein Spiel nach 60 Minuten gewinnen (3:2 gegen die Rapperswil Jona Lakers). Die Tiger liegen damit mit neun Punkten am Tabellenende. Nach dem die Langnauer gegen Rapperswil erstmals drei Punkte in der Ilfishalle halten konnten, hofften die Fans, dass dies ein Befreiungsschlag gewesen sei. Die Hoffnungen wurden jedoch bei der 8:2 Auswärtsniederlage bei Genf-Servette sogleich wieder im Keim erstickt. Die rote Laterne haben sich die Tiger aber erst vergangenen Samstag eingehandelt, als sie gegen das aufstrebende Fribourg Gottéron zu Hause nach hartem Kampf mit 1:2 verloren. Ob Langnau in Biel mithalten kann, wird sich wohl auch an der Tagesform von Mathias Schoder zeigen. Der Emmentaler-Hüter spielt derzeit eine unkonstante Saison, wird teilweise als bester Spieler gefeiert, nach der nächsten Partie ist dann wieder die Rede von einem Langnauer-Torwartproblem.

Dem EHC Biel läuft es zur Zeit rund. Die Seeländer konnten sich ihren Platz über dem Strich dank des 3:2 Auswärtserfolges in Lugano sichern. Der Abstand auf Ambri beträgt vier Punkte, wobei die Tessiner bereits ein Spiel mehr absolviert haben. Für die Bieler, die zur Zeit konstant gutes Eishockey spielen, ist ein Sieg gegen die Tiger eine Pflichtaufgabe, wenn sie längerfristig um die Playoff-Qualifikation mitspielen wollen. Die Seeländer werden also alles daran setzen, den Tabellenletzten und Kantonsrivalen aus dem Emmenthal in die Schranken zu weisen. Mit den Langnauern ist auch ein alt bekannter im Eisstadion zu Gast. Jörg Reber wird versuchen, die Bieler Offensive, die in der nahen Vergangenheit viel Selbstvertrauen tanken konnte, aufzuhalten.

Le HC Bienne rencontre les SCL Tigers pour la 2e fois de la saison. La première confrontation, sur la glace de l'Ilfis, avait finalement tourné à son avantage. Malgré un déficit initial de 3-0, il avait réussi à renverser la vapeur pour s'imposer à l'issue des tirs au but. Les Biennois engrangeaient là leurs deux premiers points de la saison. Les SCL Tigers n'ont pas connu la même réussite que leur rival cantonal. En effet, l'équipe emmentaloise a vécu un début de saison difficile, comme on pouvait s'y attendre, et n'a remporté qu'un seul match dans le temps réglementaire (face aux Rapperswil-Jona Lakers). Avec seulement neuf points, elle occupe la dernière place du classement. Suite à cette victoire face aux Lakers, le emmentalois espérait qu'il s'agisse du déclic tant attendu pour l'équipe de Christian Weber. Ces espoirs se sont toutefois rapidement envolés avec la lourde défaite (8-2) subie quelques jours plus tard face à Genève Servette. En s'inclinant à domicile face à Fribourg Gottéron samedi passé, les Tigers ont hérité de la place de lanterne rouge jusque-là occupée par les Fribourgeois. Langnau sera-t-il en mesure de tenir la comparaison face au HC Bienne? Tout dépendra en fait de la forme du gardien Mathias Schoder. La saison du dernier rempart des SCL Tigers est marquée par l'inconstance: meilleur élément de son équipe un jour, il s'écroule totalement le lendemain.

Le HC Bienne a réussi à consolider sa place au-dessus de la barre grâce à sa probante victoire (3-2) de samedi passé sur la glace du HC Lugano. Désormais, l'équipe de Kent Ruhnke compte quatre points d'avance sur Ambri (qui compte un match de plus). Pour elle, une victoire face à Langnau est tout simplement impérative si elle entend rester le plus longtemps possible dans la course pour une place en play-offs. Les Seeländais, qui traversent actuellement une excellente phase et proposent un hockey séduisant, vont tout tenter pour remporter la totalité de l'enjeu face à la lanterne rouge. Un ancien joueur biennois effectuera son grand retour au Stade de Glace: le défenseur Jörg Reber, qui aura sans doute fort à faire pour contenir les sauts offensifs de son ancienne équipe.



Gründungsjahr: 1939  
 AG-Gründung: 1998  
 AG-Kapital: 1,238 Millionen  
 Budget: 8 Millionen Franken mit einer Million budgetiertem Verlust  
 VR-Präsident: Andreas Blank  
 VR-Mitglieder: Stéphanie Mérillat, Enrico Dall Bona, Thomas Meyer, Hans-Ruedi Minder, Patrick Stalder, Adrian Warmbrodt, Sandro Wyssbrod  
 Manager: Daniel Villard  
 Sportchef: Kevin Schläpfer  
 Erfolge: Meister 1978, 1981, 1983

### RANGLISTE 2008/09

	Spieler	S	SnV	NmP	N	Tore	Punkte	
1.	Bern	13	7	3	1	2	46-29	28
2.	Zug	12	8	1	0	3	36-22	26
3.	Davos	12	7	1	1	3	49-30	24
4.	ZSC Lions	10	6	1	2	1	41-32	22
5.	Genf-Servette	11	7	0	1	3	38-25	22
6.	Kloten Flyers	12	4	4	1	3	30-29	21
7.	Rapperswil	12	6	0	0	6	41-31	18
8.	Biel-Bienne	12	5	1	0	6	31-40	17
9.	Ambri-Piotta	13	3	1	2	7	27-39	13
10.	Lugano	13	2	1	2	8	37-50	10
11.	Fribourg	13	3	0	0	10	24-44	9
12.	SCL Tigers	13	1	1	4	7	35-64	9

### HEUTIGE SPIELE

Heute Dienstag / Aujourd'hui mardi 13.10.2009

19.45	Servette GE - Bern
19.45	Biel-Bienne - SCL Tigers
19.45	Kloten Flyers - Ambri-Piotta
19.45	Lugano - Davos
19.45	ZSC Lions - Lakers
19.45	Zug - FR Gottéron

### SKORER BIEL-BIENNE

GD	To	Ass	Pkt	PIM	Player
12	5	7	12	14	Bordeleau S.
12	7	3	10	2	Fata R.
10	4	5	9	4	Nüssli T.
12	3	5	8	8	Brown C.
12	2	4	6	0	Lötscher K.
12	1	4	5	4	Truttmann M.
11	2	2	4	43	Jackman R.
12	1	3	4	18	Steinegger M.
9	1	3	4	4	Ehrensperger G.
10	2	1	3	6	Tschantré M.
12	1	2	3	2	Tschannen S.
12	0	3	3	6	Peter E.
12	0	3	3	14	Schneeberger N.

### SKORER SCL TIGERS

13	4	10	14	8	Setzinger O.
13	1	9	10	6	Naumenko N.
13	5	3	8	12	Murphy C.
13	3	3	6	8	Sutter F.
13	3	3	6	10	Camenzind A.



Gründungsjahr: 1946  
 AG-Gründung: 1999  
 AG-Kapital: 0,247 Millionen  
 Budget: 6,5 Millionen  
 VR-Präsident: Peter Jakob  
 VR-Mitglieder: Enrico Casanovas, Martin Lenz, Ernst Kühni, Karl Brügger  
 Manager: Ruedi Zesiger  
 Erfolge: Schweizermeister NLA: 1976.  
 Vizemeister NLA: 1970, 1977, 1978.  
 Schweizermeister NLB: 1961, 1987, 1988, 1998.  
 Aufstieg in die NLA: 1998



# Herbst-Wettbewerb 2009

Preise im Gesamtwert von über Fr. 5700.– zu gewinnen!



## 1. PREIS

1 Woche Ferien für zwei Personen im Las Playitas Resort auf Fuerteventura inkl. Flug, Doppelzimmer Gartensicht, Basis Zimmer/Frühstück im Wert von ca. Fr. 3000.–

### Hotel Cala del Sol\*\*\*\*

Das Cala del Sol Grande gehört zum Las Playitas Resort, welches aus drei verschiedenen Anlagen besteht. Es bietet alle Vorzüge eines Dorfs und hält für jeden Anspruch etwas Passendes bereit. An einem steileren Abhang der Bucht, direkt am Meer, thront das Hotel Cala del Sol. Der dunkle Sandstrand vor dem Resort ist gut 900 m lang. Das Resort ist ideal für Ruhesuchende, Sportler und Familien.

**KUONI**  
www.kuoni.ch

Wir schenken  
Ihnen das BT  
bis Ende Jahr!



## 2. PREIS

Ein Familienaufenthalt im Europa-Park inkl. Übernachtung/Frühstück in einem unserer 4-Sterne-Erlebnishotels und 2 Tage Parkeintritt für 4 Personen im Wert von ca. Fr. 800.–

**FUNICAR**  
www.europapark.de



## 3. BIS 5. PREIS



3 Schlemmergutscheine zum Preis von je Fr. 200.– Einfach oder exklusiv, im TONIS geniessen Sies...

www.tonis-biel.ch



## 6. BIS 9. PREIS

Gewinnen Sie eine gemütliche Fonduefahrt auf dem Bielersee für zwei Personen im Wert von je Fr. 132.–. Es wird heimelig warm in der Schiffsstube.

**BSG** Bielersee Schifffahrt  
Navigation Lac de Bienne  
www.bielersee.ch



«Wissen, was läuft»

## 10. BIS 13. PREIS

1 Halbtax-Abonnement mit VISA-Kreditkarte im Wert von Fr. 125.–  
Halbtax mit Visa-Karte: günstigste Kreditkarte.

 **SBB CFF FFS**  
www.sbb.ch/visa

## 14. BIS 16. PREIS

1 SBB-Geschenkgutschein «Eventticking» im Wert von Fr. 100.–  
Die Event-Vorverkaufsstelle am SBB-Bahnhof.

 **SBB CFF FFS**  
www.sbb.ch/events

## Wettbewerbsfrage

Auf welcher Insel liegt das Las Playitas Resort?

- A Fuerteventura  
 B Teneriffa  
 C Mallorca

Ja, ich profitiere von diesem Angebot und bestelle ein Bieler-Tagblatt-Jahresabonnement (Abobeginn 1.1.2010). Ich erhalte das Bieler Tagblatt ab sofort bis 31.12.2009 gratis.

- 1 Jahresabo Bieler Tagblatt für Fr. 359.–, inkl. E-Paper, Checkheft und BT-Abocard. Sie erhalten die Zeitung ab sofort bis 31.12.2009 kostenlos.\*  
 1 Schnupperabo für 3 Monate zum Spezialpreis von Fr. 49.– (anstatt Fr. 101.–).  
 Ich bin bereits Abonnent und nehme gerne am Wettbewerb teil.  
 Ich nehme nur am Wettbewerb teil.  
 Bitte senden Sie mir kostenlos Unterlagen über die Kanarischen Inseln.

\* Diese Aktionen gelten nur für Neuabonnenten, gültig bis 31.12.2009, inkl. MwSt.  
Einsendeschluss: 30. November 2009.



Name/Vorname \_\_\_\_\_  
Strasse/Nr. \_\_\_\_\_  
PLZ/Ort \_\_\_\_\_  
Telefon \_\_\_\_\_  
E-Mail \_\_\_\_\_  
Geburtsdatum \_\_\_\_\_  
Datum/Unterschrift \_\_\_\_\_

BT 000435

Talon ausfüllen und bis am 30. November 2009 einsenden an:  
Bieler Tagblatt, Herbst-Wettbewerb, Längfeldweg 135, 2501 Biel.

Online: www.bielerstagblatt.ch/Wettbewerb

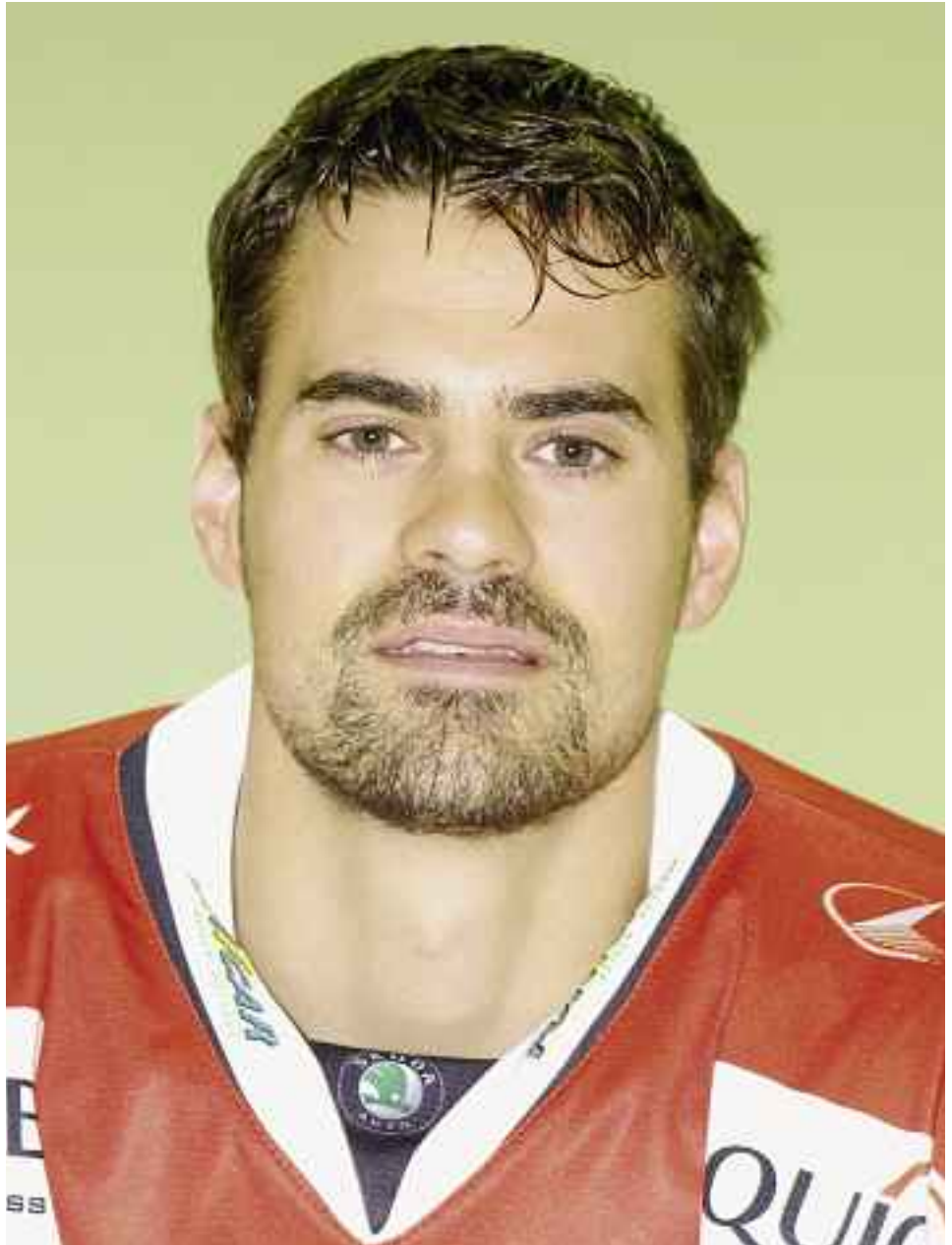
Per SMS: BTA, BTB oder BTC an die Nummer 939 (Fr. –.50/SMS)

### Teilnahmebedingungen

Der Wettbewerb wird unter allen richtigen Lösungen, die bis zum 30.11.2009 (Datum des Poststempels) eingesandt wurden, verlost. Berechtig ist jedermann, der mindestens 18-jährig ist. Mitarbeiter/-innen und deren Angehörige der Firma W. Gassmann AG sowie Kuoni AG in Biel, Europa-Park (D), Tonis Restaurant, Biel, BSG, Biel, und SBB Biel sind nicht teilnahmeberechtigt. Es wird keine Korrespondenz geführt. Der Rechtsweg ist ausgeschlossen. Die Preise können nicht umgetauscht oder in bar ausbezahlt werden. Die Teilnehmer nehmen zur Kenntnis, dass die Partner von Bieler Tagblatt nach dem Wettbewerb eventuell Informationen zusenden. Die Gewinner sind damit einverstanden, dass Namen, Wohnort und Fotos veröffentlicht werden. Die Teilnahme ist unabhängig von einer Bestellung.

# Mauro Beccarelli

Position: Flügelstürmer  
Rückennummer: 44  
Geburtsdatum: 2. Dezember 1981  
Grösse/Gewicht: 176 cm/88 kg  
Bisherige Klubs: Chur, Bern



Poste: Ailier  
Numéro de maillot: 44  
Date de naissance : 2 décembre 1981  
Taille/Poids: 176 cm/88 kg  
Clubs précédents: Coire, Berne

- ◆ Mit welcher Person würden Sie mal gerne zu Abend essen – und warum?  
Mit dem Duo Divertimento. Weil sie zum Totlachen sind.
- ◆ Wer nervt Sie am meisten?  
Schlechtes Wetter am Sonntag.
- ◆ Möchten Sie nochmals 16 sein – warum ja – warum nein?  
Nein, weil ich dann der Jüngste im Team wäre...
- ◆ Von was träumen Sie am meisten?  
Von einem riesigen Pferdesteak.
- ◆ Was ist Ihr Morgen- und Abendritual?  
Joghurt essen.
- ◆ Worauf schauen Sie bei einer Frau zuerst?  
Von oben nach unten.
- ◆ Was lieben Sie am Eishockeysport am meisten?  
Schnellstes Teamspiel.
- ◆ Für welche andere Sportart würden Sie sich ebenfalls noch eignen?  
Boccia.

- ◆ Avec quelle personne iriez-vous volontiers souper – et pourquoi?  
Avec le duo Divertimento. Je le trouve à mourir de rire.
- ◆ Qu'est-ce qui vous énerve le plus?  
Le mauvais temps le dimanche.
- ◆ Aimerez-vous avoir à nouveau 16 ans – si oui, pourquoi – sinon, pourquoi pas?  
Non, car sinon, je serais le benjamin de l'équipe...
- ◆ De quoi rêvez-vous le plus?  
D'un steak de cheval géant.
- ◆ Quels sont vos rituels du matin et du soir?  
Avaler un yoghurt.
- ◆ Que regardez-vous en premier chez une femme?  
De haut en bas.
- ◆ Qu'aimez-vous le plus en hockey sur glace?  
Le jeu collectif rapide.
- ◆ Si vous n'aviez pas été hockeyeur, quelle autre discipline sportive auriez-vous choisie?  
La boccia.



# TRIKOT-VERLOSUNG



**AN JEDEM HEIMSPIEL AKTUELLE  
ZUSCHAUERZAHL  
SCHÄTZEN  
UND MIT ETWAS GLÜCK  
HEUTE ABEND EIN  
ORIGINAL-  
SPIELER-DRESS  
GEWINNEN!**

**SMS MIT «DRESS» UND  
GESCHÄTZTER ZUSCHAUERZAHL  
(Z.B. DRESS 5644)  
AN NR. 939 SENDEN!  
(80 RP./SMS)**

Einsendungen sind bis zum Ende der zweiten Drittelpause des jeweiligen Spieltags gültig. Es können mehrere Prognosen abgegeben werden. Sie können auch eine Postkarte mit der geschätzten Zuschauerzahl an: W. Gassmann AG, «Zuschauer EHC» Längfeldweg 135, 2501 Biel, und der Schätzung (z. B. 5644 Zuschauer) sowie Absenderangaben einsenden (Einsendeschluss ist der Poststempel des Spieltages). Teilnahmeberechtigt ist jeder ab 18 Jahren. Unter allen richtigen Einsendungen wird ein Gewinner ausgelost und persönlich benachrichtigt. Der Rechtsweg ist ausgeschlossen. Über die Verlosung wird keine Korrespondenz geführt. Preise können weder getauscht noch bar ausbezahlt werden. Die Gewinner erklären sich damit einverstanden, dass ihre Daten veröffentlicht werden. Die Teilnehmer erklären sich damit einverstanden, mit weiteren Informationen über den EHC benachrichtigt zu werden.



[WWW.BIELERTAGBLATT.CH/EHCB](http://WWW.BIELERTAGBLATT.CH/EHCB)



# SERVICE RÉSULTATS HC BIENNE

## SMS-TOTOMAT

**RECEVEZ EN TOUT TEMPS L'ÉTAT  
ACTUEL DU MATCH PAR SMS  
DIRECTEMENT SUR VOTRE  
PORTABLE! ENVOYEZ SIMPLEMENT  
«START EHCBTOTOMAT»  
AU NUMÉRO 939 (20CT/SMS)**

**POUR SE DÉSABONNER DE CE SERVICE,  
ENVOYEZ UN SMS AVEC LE TEXTE  
«STOP EHCBTOTOMAT»  
AU NUMÉRO 939.**



[WWW.JOURNALDUJURA.CH/HCB](http://WWW.JOURNALDUJURA.CH/HCB)



# GAGNEZ UN MAILLOT DU HCB



**ESTIMEZ LE NOMBRE ACTUEL DE  
SPECTATEURS  
PRÉSENTS AU STADE DE GLACE  
ET GAGNEZ CE SOIR,  
AVEC UN PEU DE CHANCE,  
LE MAILLOT  
ORIGINAL  
D'UN JOUEUR!**

**ENVOYEZ UN SMS AVEC LE MOT  
«DRESS» ET LE NOMBRE  
ESTIMÉ DE SPECTATEURS  
(PAR EX.: DRESS 5644)  
AU NUMÉRO 939!  
(80 CT./SMS)**

Vous pouvez participer jusqu'à la fin de la 2e pause du match en cours. Plusieurs estimations peuvent être envoyées. Vous pouvez également participer par carte postale en l'envoyant à: Journal du Jura, «spectateurs HCB», ch. du Long-Champ 135, 2504 Bière, en y inscrivant vos coordonnées et le nombre de spectateurs estimé (merci d'indiquer pour quel match). Par ex.: HCB-CP Berne 5644. Le timbre de la poste fait foi. Parmi les bonnes réponses, nous tirerons au sort un gagnant qui sera averti personnellement. S'il n'y a pas de bonne réponse, la personne qui aura estimé au plus proche remportera le gain. Le concours ne fera l'objet d'aucune correspondance. Le recours judiciaire est exclu. Les prix ne peuvent être ni échangés, ni payés en espèces. Les gagnants acceptent que leur nom soit rendu public.



[WWW.JOURNALDUJURA.CH/HCB](http://WWW.JOURNALDUJURA.CH/HCB)



# RESULTAT- UND INFODIENST EHC BIEL

## SMS-NEWS

**SMS MIT DEN NEWS DES EHCB DIREKT AUF DEIN HANDY!  
SENDE EINFACH «START EHCBIEL»  
AN DIE ZIELNUMMER 939. (50 RP./SMS)**

**UM DEN DIENST WIEDER ZU STOPPEN, REICHT  
EIN SMS MIT «STOP EHCBIEL» AN DIE  
ZIELNUMMER 939.**

## SMS-TOTOMAT

**JEDERZEIT DIE AKTUELLEN SPIELSTÄNDE  
WÄHREND EINES MATCHES DIREKT ALS  
SMS AUF DEIN HANDY! SENDE EINFACH  
«START EHCBTOTOMAT»  
AN DIE ZIELNUMMER 939. (20 RP./SMS)**

**UM DEN DIENST WIEDER ZU STOPPEN, REICHT EIN SMS MIT  
«STOP EHCBTOTOMAT» AN DIE ZIELNUMMER 939.**



[WWW.BIELERTAGBLATT.CH/EHCB](http://WWW.BIELERTAGBLATT.CH/EHCB)



# Eine neue Farbe für Biel. Une nouvelle couleur à Bienne.

Eröffnung Frühling 2010  
Ouverture printemps 2010

[www.valiant.ch](http://www.valiant.ch)

VALIANT



**Der grösste  
Bau- und  
Gartenmarkt  
in Biel/Bienne!**

**Le plus grand magasin  
de bricolage et  
de jardinage  
à Biel/Bienne!**

Bözingenfeld  
Längfeldweg 140  
Tel. 032/476 10 00  
Fax 032/476 14 80

Mo. bis Mi.: 7.00-19.30 Uhr  
Donnerstag: 7.00-20.00 Uhr  
Freitag: 7.00-21.00 Uhr  
Samstag: 7.00-17.00 Uhr

Boujean  
Chemin du Longchamps 140  
Tél. 032/476 10 00  
Fax 032/476 14 80

Lun à Mer de 7 h à 19 h 30  
Jeudi de 7 h à 20 h  
Vendredi de 7 h à 21 h  
Samedi de 7 h à 17 h

[www.hornbach.ch](http://www.hornbach.ch)



# Bringen die Fans des EHC Biel das Eis zum Schmelzen?

www.bielertagblatt.ch



Wissen, was läuft

**Alles über die Eishockey-Saison 2009/2010 im «Bieler Tagblatt». Jetzt zum sportlichen Preis abonnieren.**

**BT-Hockey-Saisonabonnement** ab sofort (Mo–Sa) zum Spezialpreis von Fr. 224.– inkl. E-Paper, Checkheft und Abocard.  
Abonnementsdauer: bis 30. April 2010.

**BT-3-Tages-Hockey-Saisonabonnement** (Montag-, Mittwoch- und Samstag-Ausgaben) zum Spezialpreis von Fr. 134.– inkl. Checkheft und Abocard.  
Abonnementsdauer: ab sofort bis 30. April 2010.

Diese Aktionen gelten nur für Neukunden. Die Preise verstehen sich inkl. MwSt. und sind gültig bis 31. Dezember 2009.

Name/Vorname

Strasse/Nr.

PLZ/Ort

Telefon

E-Mail

Geburtsdatum

Datum/Unterschrift

BT000375

Talon einsenden an «**Bieler Tagblatt**», **Hockey-Abo**, Längfeldweg 135, 2501 Biel.

Sie können das «Bieler Tagblatt» auch telefonisch (**0844 80 80 90**) oder via E-Mail (**abo@bielertagblatt.ch**) mit den Vermerk «Hockey-Abo» bestellen.

Au cœur de l'action

Le sportif de  
votre  
**quotidien**

www.journaldujura.ch

**Toute la saison 2009/2010 de hockey sur glace dans Le Journal du Jura. S'abonner maintenant à un prix compétitif.**

**JdJ abonnement «saison de hockey»** pour seulement Fr. 209.–  
inclus e-paper, carnet de chèques et Abocard JdJ.  
Durée de l'abonnement: à partir de maintenant jusqu'au 30 avril 2010.

**JdJ abonnement «saison de hockey» journalier** (3 jours: lundi, mercredi et samedi), inclus carnet de chèques et Abocard JdJ pour seulement Fr. 125.–.  
Durée de l'abonnement: à partir de maintenant jusqu'au 30 avril 2010.

Ces actions sont réservées uniquement aux nouveaux abonnés et valables jusqu'au 31 décembre 2009 (TVA incluse).



LE QUOTIDIEN DE  
VOTRE **QUOTIDIEN**

Nom/prénom

Rue, No

NPA/localité

Tél.

Courriel

Date de naissance

Date/signature

JdJ00404

Talon à envoyer au **Journal du Jura**, HOCKEY, chemin du Long-Champ 135, 2501 Bienne.

Vous pouvez vous abonner au Journal du Jura aussi par téléphone (**0844 80 80 00**) ou par courriel (**abo@journaldujura.ch**) (remarque: hockey).



## Vom hölzigen Himmel in die Keksdose

Wie immer ein Spiel zwischen Biel und Langnau ausgeht – die Vergangenheit kann kaum mehr übertroffen werden. Dabei denke ich nicht nur an das verrückte 5:4 für Biel nach Verlängerung vor einem Jahr, als die Bieler in der letzten halben Minute zwei Tore Rückstand aufholten. Oder an das 3:0, das Langnau kürzlich auf eigenem Eis nicht über die Zeit brachte. Solche Umstürze haben, wie es sich für grosse Hockeyunternehmen wie Biel und Langnau gehört, eine lange, lange Tradition.

Warum diese verrückten Spiele zwischen Biel und Langnau? Nun, die Voraussetzungen für die beiden Hockey-Unternehmen könnten nicht verschiedener sein. Die Langnauer leben ihre Hockeyträume im hölzigen Hockey-Himmel namens Ilfisstadion. Und in Biel fröstelt das Herz in der kalten Arena, die an eine gemauerte Keksdose mahnt. Und doch gibt es eine Gemeinsamkeit, die sich letztlich in diesen verrückten Spielen zeigt. In Biel und in Langnau ist Hockey ein Stück der lokalen Kultur und damit unsterblich geworden. Aufgeben kommt einfach nicht in Frage. Andere grosse Hockeykulturen sind untergegangen und nicht mehr in die NLA zurückgekehrt. Die Bieler darben 13 Jahre in der NLB und verloren doch nie den Glauben an eine Rückkehr in die NLA. Die Langnauer stiegen seit 1985 sogar zweimal in die 1. Liga ab und stehen heute wieder in der höchsten Spielklasse. Wer weiss, vielleicht schaffen sie ja im 13. Anlauf diese Saison sogar zum ersten Mal sogar die Playoffs. Aber dann gilt für die Langnauer gerade heute: Wer Biel nicht schlägt, ist das Playoff nicht wärt.

Klaus Zaugg, Sportjournalist

## Du ciel boisé à la boîte de biscuits

Quelle que soit l'issue d'un match entre Bienne et Langnau, rien ne peut plus nous étonner. Je pense simplement à cet incroyable 5 à 4 pour Bienne après prolongations, il y a une année, alors que les Biennois étaient encore menés de deux buts trente secondes avant la fin du temps réglementaire. Ou dernièrement à ce 3 à 0 que Langnau ne parvint pas à maintenir jusqu'à la fin de la partie. Ces coups de théâtre font partie d'une longue tradition entre deux grandes équipes de hockey comme Bienne et Langnau.

Pourquoi ces folles parties entre Bienne et Langnau? Bon, les conditions pour les deux sociétés de hockey ne peuvent pas être plus différentes. Les Emmenthalois vivent leurs rêves de hockey sous un ciel boisé nommé «Ilfisstadion». Les Biennois de leur côté se gèlent le cœur dans une arène frigorifique qui fait penser à une boîte de biscuits bétonnée. Il y a tout de même un point commun qui s'est fait jour lors des ces parties épiques: à Bienne comme à Langnau, le hockey fait partie de la culture locale. Il en est donc devenu impérissable. Il n'est pas question d'abandonner. D'autres grandes cultures ont disparu et ne sont plus réapparues en LNA. Les Biennois ont souffert treize ans en LNB, sans jamais perdre espoir de retrouver un jour la LNA. Langnau pour sa part est descendu par deux fois en 1<sup>re</sup> ligue depuis 1985 et se retrouve à nouveau dans la classe de jeu la plus haute. Qui sait, peut-être réussiront-ils enfin cette saison leur treizième tentative d'arriver pour la première fois en play-offs. Mais justement, pour y arriver, Langnau doit savoir que qui ne bat pas Bienne n'est pas mûr pour les play-offs.

Klaus Zaugg, journaliste de sport



## Wir glauben an die Talente von morgen.

PostFinance glaubt an den Nachwuchs. Darum unterstützen wir mit dem PostFinance Top Scorer die Nachwuchskassen der Klubs und der Nationalmannschaft. Weil wir überzeugt sind, dass die nachhaltige Förderung junger Sportlerinnen und Sportler auf dem Weg zum Erfolg wichtig ist.

Besser begleitet.

**PostFinance**

**DIE POST** 

SIMPLY CLEVER

Škoda Yeti 4x4

# IHR NEUER BESTER FREUND

Ab CHF 29'990.-\* (netto)



Biel/Bienne



Der neue Škoda Yeti 4x4. Ein wahrer Freund, der Sie nie im Stich lässt – dank Allradantrieb und ausgezeichneten On- und Offroad-Qualitäten. Obendrein überzeugt er durch sein kompaktes Design, kraftvolle und dennoch sparsame Motoren, exzellente Sicherheit, ein attraktives Preis-Leistungs-Verhältnis und vieles mehr. Ihr neuer bester Freund lädt Sie zur Probefahrt ein. [www.skoda.ch](http://www.skoda.ch)

\* Škoda Yeti Entry, 1.8 l TSI, 160 PS/118 kW, 5 Türen. Der angegebene Preis entspricht nicht dem abgebildeten Modell. Empfohlener Verkaufspreis inklusive 7,6% MwSt. Treibstoffverbrauch/CO<sub>2</sub>-Ausstoss 1.8 l TSI: Verbrauch Gesamt 8,0 l/100 km, CO<sub>2</sub> 189 g/km. Energieeffizienz-Kategorie: D. Mittelwert aller Neuwagenmarken und Modelle in der Schweiz: 204 g/km.

Škoda. Made for Switzerland.





**Heute durch:**

**BERNHARD WÜTHRICH**  
von Wüthrich-Sport  
Langnau

**4:3** n. V.

**Warum?**

Biel wird den Schwung vom Auswärtssieg in Lugano mitnehmen und gewinnen. Als Emmentaler habe ich verständlicherweise auch Sympathien für die Tigers, deshalb diese Punkteverteilung.



**Aujourd'hui par:**

**BERNHARD WÜTHRICH**  
de Wüthrich-Sport  
Langnau

**4:3** a. P.

**Pourquoi?**

Les Biennois garderont leur élan après leur victoire face à Lugano et vaincra. Comme Emmenthalois, j'ai naturellement aussi de la sympathie pour les «Tigres».

**IMPRESSUM**

Die Matchzeitung wird vom «Bieler Tagblatt» in Zusammenarbeit mit dem EHC Biel produziert. Für die mit «EHCB News» gekennzeichneten Seiten liegt die inhaltliche Verantwortung beim EHC Biel, die redaktionelle Unabhängigkeit bei den übrigen Texten ist gewährleistet.

Le programme du match est produit par Le Journal du Jura en collaboration avec le HC Bienne. La responsabilité du contenu des pages mentionnées «HCB News» revient au HC Bienne. La liberté rédactionnelle des autres textes est garantie.

**EHCB News:**

EHC Biel Holding AG, Bahnhofstrasse 17,  
Postfach, 2501 Biel/Bienne  
Tel. 032 328 37 37, Fax 032 328 37 30  
hotline@ehcb.ch, www.ehcb.ch

**News HCB:**  
EHC Biel Holding AG, rue de la Gare 17,  
Case postale, 2501 Biel/Bienne  
Tél. 032 328 37 37, Fax 032 328 37 30  
hotline@ehcb.ch, www.ehcb.ch

**Redaktionelle Inhalte:**

Bieler Tagblatt, Robert-Walser-Platz 7,  
Postfach, 2501 Biel/Bienne  
Tel. 032 321 91 11, Fax 032 321 91 19  
sportredaktion@bielertagblatt.ch, www.bielertagblatt.ch

**Contenu rédactionnel:**  
Le Journal du Jura, 7, place Robert-Walser,  
Case postale, 2501 Biel/Bienne  
Tél. 032 321 91 11, Fax 032 321 91 19  
sport@journaldujura.ch, www.journaldujura.ch

**Werbung:**

Annoncen Agentur Biel AG,  
Längfeldweg 135, 2501 Biel/Bienne  
Tel. 032 344 82 95/98, Fax 032 344 83 53,  
anzeigen@gassmann.ch, www.annoncenagentur.ch

**Publicité:**  
Agence d'annonce Bienne SA,  
135, chemin du Long-Champ, 2501 Biel/Bienne  
Tél. 032 344 82 95 ou 98, Fax 032 344 83 53,  
anzeigen@gassmann.ch, www.annoncenagentur.ch

**DIE 1. MANNSCHAFT WIRD VERPFLEGT VON:**

**ROTONDE**  
biel / bienne  
restaurant bar terrasse

[www.autoscout24.ch](http://www.autoscout24.ch)

**AUTO**  
**SCOUT 24**

**Fahrzeugsuche leicht gemacht!**  
**La recherche de véhicules en toute simplicité!**



**EHC BIEL/HC BIENNE**

**TORHÜTER/GARDIENS**

20	Berra Reto	CH	03.01.87	194/86
33	Caminada Pascal	CH	20.10.86	174/77

**VERTEIDIGER/DÉFENSEURS**

54	Fröhlicher Joël	CH	05.04.82	187/95
8	Gossweiler Manuel	CH	16.03.83	188/88
55	Jackman Richard	CAN	28.06.78	183/96
96	Kparghai Clarence	CH	13.05.85	183/80
43	Meyer Serge	CH	14.10.76	183/85
32	Schneeberger Noah	CH	23.05.88	186/82
18	Seydoux Philippe	CH	23.02.85	186/86
40	Steinegger Martin	CH	15.02.72	187/93
84	Trunz Adrian	CH	23.02.84	180/85
29	Wellinger Thomas	CH	10.03.88	185/84

**STÜRMER/ATTAQUANTS**

26	Bärtschi Deny	CH	03.04.82	185/88
44	Beccarelli Mauro	CH	02.12.81	176/88
17	Bordeleau Sébastien	FRA/CAN	15.02.75	180/83
37	Brown Curtis	CAN	12.02.76	183/93
93	Ehrensperger Gianni	CH	05.05.85	182/83
23	Fata Rico	CAN	12.02.80	181/91
52	Gloor Kevin	CH	26.04.83	184/89
61	Loetscher Kevin	CH	17.02.88	190/91
88	Nüssli Thomas	CH	12.03.82	190/96
21	Peter Emanuel	CH	09.06.84	185/95
94	Truttmann Marco	CH	27.02.85	174/70
71	Tschannen Stefan	CH	12.03.84	180/83
12	Tschantré Mathieu	CH	04.04.84	173/80
48	Wetzel Philipp	CH	05.06.85	198/104
6	Zigerli Manuel	CH	08.05.89	189/89

**HEAD-COACH**

Ruhnke Kent	CAN	18.09.52
-------------	-----	----------

**ASS.-TRAINER/ENTRAÎNEUR-ASS.**

Malgin Albert	RUS	01.09.66
Primeau Kevin	CAN	03.01.55

**SPONSOREN/SPONSORS**



**SCL TIGERS**

**TORHÜTER/GARDIENS**

60	Kern Marc	CH	28.04.89	185/83
82	Schoder Matthias	CH	20.07.82	181/77

**VERTEIDIGER/DÉFENSEURS**

3	Blum Eric	CH	13.06.86	178/83
86	Flückiger Stefan	CH	08.06.86	183/87
8	Lüthi Simon	CH	12.09.86	179/89
30	Gmür Sandro	CH	01.01.83	178/84
29	Moser Christian	CH	29.06.84	194/99
41	Murphy Curtis	CAN	03.12.75	174/84
6	Naumenko Nick	USA	07.07.74	180/84
39	Reber Jörg	CH	06.05.74	170/80

**STÜRMER/ATTAQUANTS**

14	Bieber Matthias	CH	14.03.86	181/83
49	Brooks Brendan	CAN	26.11.78	178/84
11	Camenzind Andreas	CH	01.02.82	182/86
9	Helfenstein Sven	CH	30.07.82	179/78
95	Haas Lukas	CH	14.03.88	176/84
23	Lemm Aurelio	CH	16.05.88	181/75
16	Moggi Claudio	CH	30.12.82	182/92
37	Moggi Sandro	CH	30.12.82	182/93
89	Moser Simon	CH	10.03.89	187/98
72	Schild Roman	CH	07.04.86	181/88
21	Sutter Fabian	CH	28.06.82	183/83
44	Setzinger Oliver	AUT	11.07.83	184/93
18	Walser Thomas	CH	16.05.82	182/90

**HEAD-COACH**

Christian Weber

**ASS.-TRAINER/ENTRAÎNEUR-ASS.**

Marco Bayer  
Nik Hess  
Andreas Schweizer, Torhüter-Coach

**PUCKSPENDEN/DONS DE PUCKS SAISON 2009/2010**

Funicar Reisen AG, Seevorstadt 71, 2502 Biel/Bienne

**STOCKSPENDEN/DONS DE CANNES SAISON 2009/2010**

wcd weiss communication + design ag,  
Ländtestrasse 5, Postfach 74, 2501 Biel/Bienne

**VIDEO-  
ÜBERWACHUNG  
IM EISSTADION**



**SURVEILLANCE  
VIDÉO  
AU STADE DE GLACE**



**MEDIENPARTNER/PARTENAIRES MÉDIA:**







### Beim Sport verletzt?

In unserem Kompetenzzentrum für Orthopädische Chirurgie sind Sie in besten Händen.

### Blessure sportive?

Dans notre centre de compétences en chirurgie orthopédique, vous êtes en bonnes mains.

Klinik Linde AG Clinique des Tilleuls SA Blumenrain 105 Crêt des Fleurs  
CH-2503 Biel-Bienne T 032 366 41 11 www.kliniklinde.ch

Member of  
**THE SWISS  
LEADING  
HOSPITALS**  
Best in class.



**Die ultimative  
Kreditkarte  
für jeden Fan.**



Mit jedem  
getätigten  
Einkauf unter-  
stützen Sie den  
EHC Biel.

Bestellen Sie jetzt die EHC Biel Kreditkarte mit  
den vielen Vorteilen.

[www.clubcard.ticketportal.ch](http://www.clubcard.ticketportal.ch)

SPONSOREN/SPONSORS

**EHCB NEWS HCB**



HAUPTSPONSOREN/SPONSORS PRINCIPAUX



**AUTO**  
**SCOUT 24**

PostFinance  
*DIE POST*



SPONSOREN/SPONSORS



MEDIENPARTNER/PARTENAIRES MÉDIA



[journaldujura.ch](http://journaldujura.ch)

[bielertagblatt.ch](http://bielertagblatt.ch)

[canal3.ch](http://canal3.ch)

[telebilingue.ch](http://telebilingue.ch)

EISLIEFERANT/PRO-  
DUCTEUR DE LA GLACE

MEDICAL PARTNER/  
PARTENAIRE MÉDICAL

WERBEAGENTUR/  
PARTENAIRE PUBLICITÉ

HOSTING PARTNER/  
PARTENAIRE HOSTING



AUSRÜSTER/EQUIPEMENTIER



CO-SPONSORS/CO-SPONSOREN



WATCH-BRACELETS  
Biel-Bienne



13.10.09

15





**TeleBielingue**

**Meine Region, mein Fernsehen.**

[www.telebielingue.ch](http://www.telebielingue.ch)



**Canal 3**  
98.6 / 92.8 / 87.8 MHz

Salina Zigerli  
Moderatorin

“Ich stehe auf die Bee Gees, meine Eltern auch”

# Oktoberfest/ fête d'octobre 2009

5. - 17. Oktober  
centre bahnhof biel-bienne  
Du 5 au 17 octobre au  
centre bahnhof biel-bienne

**Am 17.10.09**  
**10% Rabatt**  
auf das gesamte Sortiment im  
centre bahnhof biel-bienne

**le 17.10.09**  
**10% de rabais**  
sur l'assortiment au  
centre bahnhof biel-bienne

★ Heineken

HELSCHLÜSSEN

Einkaufen in der Stadt.  
Acheter en ville.

[www.centre-bahnhof.ch](http://www.centre-bahnhof.ch)

[www.techna-personal.ch](http://www.techna-personal.ch)

# TECHNA

PERSONAL AG

BIEL - BERN - LANGENTHAL - THUN

## +41 32 322'34'22

 swissstaffing® 

 **WINOX**



**Votre partenaire**  
pour des bracelets métalliques de qualité

Winox SA Rue des Jardins 9, CH-2501 Biel-Bienne  
Tél. +41 32 328 36 36, [info@winox.ch](mailto:info@winox.ch), [www.winox.ch](http://www.winox.ch)



**Praxis Dr. med. dent. Dieter Stuck**

mit Weiterbildungsausweis SSO  
in allgemeiner Zahnheilkunde  
[www.zahnarzt-biel.ch](http://www.zahnarzt-biel.ch)

**Vereinszahnarzt des EHC seit 1994**

Seit 30 Jahren zu Ihren Diensten!

Die erste Mannschaft des EHC und die Elite Junioren schützen Ihre Zähne mit dem von uns hergestellten und gesponserten professionellen Mundschutz.



**Zusammen mehr als 100 Jahre Erfahrung!**

Dr. Dieter Stuck, Dr. Michel Stuck,  
Frau Renée Côté DH, Dr. Gerhard Thomke.  
Florastrasse 32  
Postfach 1530  
2501 Biel

Tel. +41 (0) 32 329 30 30  
Fax +41 (0) 32 329 30 31  
[info@zahnarzt-biel.ch](mailto:info@zahnarzt-biel.ch)



## Safe your smile

Der EHC Biel spielt mit Individuell angefertigtem Sport - Mundschutz

Hergestellt von

Y. Bugmann Dentaltechnik  
Bözingenstrasse 8 • 2502 Biel-Bienne  
Tel. 032 342 50 05  
Fax 032 342 52 81



Wir schützen auch ihre Zähne in Zusammenarbeit mit ihrem Zahnarzt.



**PLAY SAFE**

Lizenziertes Labor

IN SWISS olympic



Biel spielt rauchfrei  
Bienne joue sans fumée

**COOL & CLEAN**

Stange



Stängeli



Das Bier für echte Fans.

Calanda wünscht dem EHC Biel viele Höhenflüge in der National League A.

Natürlich anders.





# EISHOCKEY-STARS 2010 IST DA!

## ALLE SPIELER DER NATIONAL LEAGUE A WERDEN PORTRÄTIERT

- MIT 3 STATEMENTS ER IST..., ER KANN...  
UND ERWARTET...
- EINER DETAILLIERTEN ANALYSE
- ANALYSE IST MIT ZEICHEN AUF DEN  
PUNKT GEBRACHT
- KARRIERESTATISTIK



## EISHOCKEY-STARS 2010

ERSCHEINT NICHT MEHR ALS BUCH,  
SONDERN MIT 12 MAGAZINEN, EINES FÜR  
JEDEN NLA-CLUB. SIE HABEN FOLGENDE

MÖGLICHKEITEN, EISHOCKEY-STARS 2010 ZU BESTELLEN:

- ALS EINZELMAGAZIN FÜR CHF 7.90 INKL. PORTO
- ALS 2-ER-SET, ZWEI VERSCHIEDENE MAGAZINE  
IHRER WAHL FÜR CHF 12.50 INKL. PORTO
- ALS 3-ER-SET, DREI VERSCHIEDENE MAGAZINE  
IHRER WAHL FÜR CHF 16.50 INKL. PORTO
- SET MIT ALLEN 12 MAGAZINEN FÜR CHF 28.- INKL. PORTO

EISHOCKEY-STARS 2010 KANN AUF [WWW.EISHOCKEYSTARS.CH](http://WWW.EISHOCKEYSTARS.CH)  
BESTELLT WERDEN UND IST AUCH IM FANSHOP DES EHC BIEL  
ERHÄLTICH.



[WWW.BIELERTAGBLATT.CH/EHCB](http://WWW.BIELERTAGBLATT.CH/EHCB)



# MATCHTIPP

WÄHREND DER GESAMTEN QUALIFIKATION PRO HEIMSPIEL MATCHTIPP  
ABGEBEN.

**EINFACH SMS MIT «RESULTAT X:X»  
AN NR. 939 SENDEN  
(80 RP./SMS) ODER AUF  
[WWW.BIELERTAGBLATT.CH/EHCB](http://WWW.BIELERTAGBLATT.CH/EHCB)**

**UNTER ALLEN EINSENDUNGEN  
WERDEN 2 STEHPLATZTICKETS FÜR  
DAS NÄCHSTE HEIMSPIEL VERLOST.**

PERSONEN MIT RICHTIGEM RESULTAT-TIPP WERDEN AUF UNSEREN  
WEBSITES VERÖFFENTLICHT. AUF DEN TEILNEHMENDEN MIT DEN MEISTEN  
RICHTIGEN RESULTAT-TIPPS WARTET AM SAISON ENDE EIN TOLLER  
ÜBERRASCHUNGSPREIS!

Einsendungen sind bis Spielbeginn des jeweiligen Spieltags gültig. Es können mehrere Prognosen abgegeben werden. Sie können auch eine Postkarte mit dem Matchtipp an: W. Gassmann AG, «Matchtipp EHCB» Längfeldweg 135, 2501 Biel, und der Resultatprognose (z. B. EHCB-SCB 6:4) sowie Absenderangaben einsenden (Einsendeschluss ist der Poststempel des Spieltages). Teilnahmeberechtigt ist jedermann ab 18 Jahren. Unter allen richtigen Einsendungen wird ein/-e Gewinner/-in ausgelost und persönlich benachrichtigt. Der Rechtsweg ist ausgeschlossen. Über die Verlosung wird keine Korrespondenz geführt. Preise können weder getauscht noch bar ausbezahlt werden. Die Gewinner erklären sich damit einverstanden, dass ihre Daten veröffentlicht werden. Die Teilnehmer erklären sich damit einverstanden, mit weiteren Informationen über den EHCB benachrichtigt zu werden.



[WWW.BIELERTAGBLATT.CH/EHCB](http://WWW.BIELERTAGBLATT.CH/EHCB)



# DONATOREN DES EHC BIEL

# DONATEURS DU HC BIENNE

## NEXT EVENTS....

**14.10.2009**

**AFTER WORK APERO**

**28.10.2009**

**LUNCH: CHRISTIAN CONSTANTIN**

**25.11.2009**

**LUNCH: MARIO ROTTARIS**

**SOON...**

**X-MAS EVENT**

Weitere Informationen: [www.donatoren-ehcb.ch](http://www.donatoren-ehcb.ch)

# Concours d'automne 2009

A gagner des prix d'une valeur totale supérieure à Fr. 5700.–



## 1<sup>er</sup> PRIX

Une semaine pour 2 personnes au Las Playitas Resort à Fuerteventura y compris vol, logement et petit-déjeuner dans une chambre double, vue jardin valeur env. Fr. 3000.–

### Hôtel Cala del Sol\*\*\*\*

Faisant partie du Playitas Grand Resort, ce vaste complexe en comble plus d'un! Grâce aux collines environnantes la baie est agréablement abritée du vent. Une adresse qui séduira aussi bien les personnes recherchant le calme que les sportifs.

**KUONI**  
www.kuoni.ch

Nous vous offrons  
Le JdJ jusqu'à  
la fin de l'année!



## 2<sup>e</sup> PRIX

Gagnez un séjour de rêve à Europa-Park avec nuitée/petit déjeuner dans un de nos hôtels à thème 4\*\*\*\* et les entrées pour deux jours pour max. 4 personnes. Valeur Fr. 800.–



www.europapark.de



## 3<sup>e</sup> AU 5<sup>e</sup> PRIX



Trois bons pour le restaurant Tonis, à Bienne, d'une valeur de Fr. 200.–  
Simple ou bien raffiné chez TONIS vous le dégusterez...

www.tonis-biel.ch



## 6<sup>e</sup> AU 9<sup>e</sup> PRIX

Gagnez une croisière fondue sur le lac de Bienne pour deux personnes d'une valeur de Fr. 132.–. Bien au chaud comme à la maison.

**BSG** Bielersee Schifffahrt  
Navigation Lac de Bienne

www.lacdebienne.ch



«Le Quotidien de votre Quotidien»

## 10<sup>e</sup> AU 13<sup>e</sup> PRIX

Un abonnement demi-tarif avec carte de crédit VISA, d'une valeur de Fr. 125.–

Demi-tarif avec carte Visa: la carte de crédit la plus avantageuse.

**SBB CFF FFS**

www.cff.ch/visa

## 14<sup>e</sup> AU 16<sup>e</sup> PRIX

Bon cadeau CFF «Eventticketing», d'une valeur de Fr. 100.–

Le point de prévente, à la gare CFF.

**SBB CFF FFS**

www.cff.ch/events

## Question du concours

Sur quelle île se trouve le Las Playitas Resort?

- A  Fuerteventura  
B  Ténériffe  
C  Majorque

Oui je profite de cette offre et je commande un abonnement annuel au JdJ (début de l'abo à partir du 1<sup>er</sup> janvier 2010). Dès à présent je reçois Le Journal du Jura gratuitement et ce jusqu'au 31 décembre 2009.

- Abonnement annuel au Journal du Jura pour CHF 333.– y compris e-paper, carnet de chèque et l'Abocard.\*  
 Abonnement à l'essai pour trois mois à découvrir au prix spécial de CHF 49.–. (au lieu de CHF 96.–).\*
- Je suis déjà abonné(e) et prends volontiers part au concours.  
 Je participe seulement au concours.  
 Veuillez m'envoyer gratuitement la documentation des Iles Canaries.

\* Les actions sont réservées uniquement aux nouveaux abonnés.  
Date limite d'envoi et adresse: 30 novembre 2009.



Nom/Prénom

Rue/N°

NPA/Lieu

Téléphone

Courriel

Date de naissance

Date/Signature

Le coupon dûment rempli est à expédier d'ici au 30.11.2009 à:

Le Journal du Jura, Concours d'automne, chemin du Long-Champ 135, 2501 Bienne.

online: [www.journaldujura.ch/concours](http://www.journaldujura.ch/concours)

ou par SMS: **JDJA, JDJB** ou **JDJC** au numéro 939. (CHF –.50/SMS)

JdJ 000435

### Conditions de participation

Le tirage au sort s'effectuera parmi toutes les réponses exactes qui nous seront parvenues le 30.11.2009 au plus tard (cachet de la poste faisant foi). Le jeu est ouvert à tous les participants âgés de plus de 18 ans au moment du concours. Sont exclus de la participation les mandataires sociaux, associés et employés des sociétés W. Gassmann SA, Kuoni SA Bienne, Europa-Park (D), Restaurant Tonis Bienne, BSG Bienne, CFF Bienne ainsi que les membres de leur famille proche. Le concours ne fera l'objet d'aucune correspondance. Le recours judiciaire est exclu. Les prix offerts ne peuvent donner lieu, de la part des gagnants, à aucune contestation d'aucune sorte ni à la remise de leur contre-valeur sous quelque forme que ce soit, ni à leur remplacement ou échange pour quelque cause que ce soit. Le Journal du Jura se réserve le droit de transmettre les informations collectées à ses partenaires. Les gagnants autorisent que leurs noms, photos, et adresses soient publiées. Passer commande n'augmente pas vos chances de gagner.



# EHC BIEL/HC BIENNE 2009/2010



**OBERE REIHE/RANGÉE DU HAUT:** MARKUS KOHLER (MATERIALCHEF/CHEF MATÉRIEL), MARCO TRUTTMANN, MAURO BECCARELLI, PHILIPPE SEYDOUX, JOËL FRÖHLICHER, DENY BÄRTSCH, KEVIN GLOOR, CURTIS BROWN, STEFAN TSCHANNEN, PETER WALTHER (MATERIAL / MATÉRIEL).

**MITTLERE REIHE/RANGÉE DU MILIEU:** DANIEL VILLARD (MANAGER), KURT BENNINGER (MASSEUR), NINO ROVATI (SPONSOR MEISTERDRESS ZUMI 70-JAHR-JUBILÄUM/SPONSOR DES MAILLOTS CHAMPION SUISSE POUR LE JUBILE DES 70 ANS), GIANNI EHRENSPERGER, MANUEL GOSSWEILER, KEVIN LÖTSCHER, RIC JACKMAN, PHILIPP WETZEL, MANUEL ZIGERLI, NOAH SCHNEEBERGER, CLARENCE KRARGHAI, ADRIAN TRUNZ, MAX BRUNSCHWEILER (MASSEUR), KEVIN SCHLÄPFER (SPORTCHEF/DIRECTEUR SPORTIF).

**UNTERE REIHE/RANGÉE DU BAS:** PASCAL CAMINADA, SERGE MEYER, MARTIN STEINEGGER, RICO FATV, KENT RUHNKE (HEADCOACH/ENTRAÎNEUR PRINCIPAL), MATHIEU TSCHANTRÉ (CAPTAIN/CAPITAINE), ALBERT MALGIN (ASSISTANT/ENTRAÎNEUR ASSISTANT), EMANUEL PETER, SÉBASTIEN BORDELEAU, THOMAS NÜSSLI, RETO BERRA.





Ici c'est Bienne !

Stades de Bienne



PostFinance-Arena, Bern



Stadion La Maladière, Neuchâtel



Ici c'est Bienne. Hier in Biel baut die HRS Real Estate AG die Arena der Zukunft. Als erfahrener Projektentwickler wissen wir, dass Durchhaltevermögen und überdurchschnittliches Engagement Basis jeden Erfolges sind. Diese Eigenschaften haben uns auch beim EHC Biel schon immer imponiert. Wir drücken für die nächsten Spiele alle Daumen! [www.hrs.ch](http://www.hrs.ch)

clubs | les stades



**HRS Real Estate AG**

Laubeggstrasse 70 · CH-3000 Bern 31  
T +41 (0)31 350 15 50 · F +41 (0)31 350 15 51  
bern@hrs.ch

BASEL · CHUR · CRISSIER · FRAUENFELD · FRIBOURG · GENÈVE · GIUBIASCO · NEUCHÂTEL · ST. GALLEN · ZÜRICH · VADUZ

**Wir schaffen Raum**





**JOURNAL DU MATCH**



journaldujura.ch

# HC BIENNE - SCL TIGERS

**MARDI 13 OCTOBRE 2009, 19H45**



B.profil  Interim

besoin de  
renfort ?

Conseils en personnel Personalberatung  
[www.bprofil.ch](http://www.bprofil.ch)

