



JOURNAL DU MATCH



journaldujura.ch

HC BIENNE - LAUSANNE HC

JEUDI 15 AVRIL 2010, 19H45



B·profil  Interim

besoin de
renfort ?

Conseils en personnel Personalberatung
www.bprofil.ch



Chez Garage du Jura SA vous allez maintenant recevoir des primes jusqu'à Fr. 6'000.-!

Reservez dès maintenant votre prime à la casse sans engagement. L'offre est valable pour toutes les voitures de plus de 8 ans. Si votre voiture est moins ancienne, vous pouvez profiter de nos offres Friendship et leasing attractifs: www.garagedujura.ch.

Par exemple pour **FordS-MAX**

6'000.-

prime à la casse



Garage du Jura SA

Rue Johann Renfer 1 · 2500 Bienne 6 · 032 346 19 19

www.garagedujura.ch

Feel the difference



Heutiger Gegner / L'adversaire d'aujourd'hui

BIELER TAGBLATT, DONNERSTAG, 15. APRIL 2010 / LE JOURNAL DU JURA, JEUDI 15 AVRIL 2010

Willkommen/Bienvenue

Bilder: Keystone



Heimsieg - Auswärtssieg: Der EHC_Biel führt in der Ligaqualifikation mit 2:0 und ist noch 2 Siege vom Ligaerhalt entfernt.

Wie weit weg sind diese zwei Siege? Sind die Spieler klug genug, werden sie sich eingestehen müssen, dass zwei Siege weit weg sein können. Müssen sie aber nicht unbedingt, wenn heute der 3. Sieg eingefahren wird.

Die Bieler haben nach ihrem 4:2-Erfolg in Biel einen Fehler aus der Ambri-Serie nicht wiederholt: Sie haben sich nicht schlecht gemacht und die Meinung gehabt, dass schlechte Leistungen genügen, um zu gewinnen. Sie haben die erste Partie abgehakt, haben sich auf ein starkes Lausanne in einer stimmungsvollen Atmosphäre gefasst gemacht. Das hat sich ausbezahlt.

Was haben die Lausanner falsch gemacht? Nicht viel, ist man geneigt zu sagen.

Wenn allerdings der Trainer, John van Boxmeer, seine Akteure derart hart und laut kritisiert - wie nach einem 2:4 auswärts - kann dies durchaus lähmende Auswirkungen auf die Spieler, die sich diesen Druck von der B-Liga nicht gewohnt ist, haben.

Was jetzt passiert? Lausanne hat diesen Druck, der auch von der Leitung mit dem Ziel «Aufstieg» zusätzlich erzeugt wurde, nicht mehr. Von Lausanne wird im Prinzip nichts mehr erwartet - höchstens ein sportlicheres Verhalten als am Dienstag!

Genau da liegt nun die Gefahr für die Bieler, die zwar beste Aussichten haben, nun aber definitiv mit der Favoritenrolle umgehen müssen. Sie haben zwar in den beiden ersten Partien bewiesen, dass sie dies tun können. Bekanntlich ist es aber schwieriger, die Serie zu beenden, als sie zu beginnen. Von daher ist der EHC_Biel und Coach Kevin Schläpfer weiterhin voll gefordert. Den Fehler, den klaren Sieg vom Dienstag falsch zu werten, werden sie nicht tun. Dazu haben sich zu viele Negativerlebnisse im Kopf «installiert». Das gibt Hoffnung, aus Bieler Sicht, dass der EHC noch einmal mit einem blauen Auge davon kommt.

Im Wissen: Dieser schon fast unglaublich anmutende Auswärtserfolg am Dienstag bringt nur dann etwas, wenn Biel die heutige Prüfung besteht.

Une victoire acquise à domicile, suivie d'une autre conquise à l'extérieur: le HC Biene mène par 2-0 dans la série et ne se trouve «plus qu'à» deux victoires du maintien en LNA. Si les Seelandais sont suffisamment intelligents, ils conviendront sans sourciller que ces deux succès ne signifient pas grand-chose. Par contre, en en obtenant un troisième dès ce soir, ils effectueraient un pas de géant en direction du maintien. Après leur succès initial à domicile (4-2), les Biennois n'ont pas réédité la même erreur que lors de la série face à Ambri-Piotta: ils ne se sont pas rabaissés au niveau de leur adversaire et se sont gardés de penser que cette série pouvait être gagnée en alignant de mauvaises performances. Au lieu de cela, ils ont rapidement tourné la page et se sont concentrés sur le match suivant à Lausanne, disputé comme l'on pouvait s'y attendre dans une atmosphère électrique. Une approche payante.

Et les Lausannois, quelles erreurs ont-ils commis? Aucune, serait-on tenté de répondre. Toutefois, en critiquant ouvertement ses joueurs suite au premier match perdu au Stade de Glace, l'entraîneur John Van Boxmeer a sans doute paralysé son équipe, peu habituée à supporter ce genre de pression en LNB.

Et maintenant, que va-t-il se passer? Lausanne s'est enfin débarrassé de cette pression émanant des attentes liées à l'opération «promotion». En principe, on n'attend plus rien de la part du LHC, si ce n'est un comportement valeureux! Pour les Biennois, c'est justement ici que se trouve tout le danger. Ils ont certes toutes les cartes en mains pour atteindre leur objectif, mais ils devront néanmoins gérer leur rôle de favori. Les deux premières rencontres de la série ont démontré qu'ils en étaient capables. Il est pourtant bien connu qu'il est plus facile de débiter une série que de la conclure. Le HCB et son entraîneur Kevin Schläpfer ont donc encore du pain sur la planche, d'autant que les récents événements négatifs n'ont pas encore totalement disparu des esprits biennois. Bien que le HCB ait débuté la série de la meilleure manière possible, l'incroyable succès de mardi ne servira à quelque chose que s'il est suivi par une nouvelle victoire ce soir.



Gründungsjahr: 1939
AG-Gründung: 1998
AG-Kapital: 1,238 Millionen
Budget: 8 Millionen Franken mit einer Million budgetiertem Verlust
VR-Präsident: Andreas Blank
VR-Mitglieder: Stéphanie Méritat, Enrico Dall Bona, Thomas Meyer, Hans-Ruedi Minder, Patrick Stalder, Adrian Warmbrodt, Sandro Wyssbrod
Manager: Daniel Villard
Sportchef: Kevin Schläpfer
Erfolge: Meister 1978, 1981, 1983

SKORER BIEL-BIENNE

GD	TO	Ass	Pkt	PIM	Player
13	6	8	14	31	Bordeleau S.
13	5	7	12	4	Ehrensperger G.
13	4	8	12	8	Nüssli T.
10	3	9	12	4	Truttmann M.
13	4	5	9	28	Peter E.
13	4	4	8	14	Fata R.
11	2	4	6	16	Jackman R.
12	1	5	6	12	Steinegger M.
13	2	3	5	12	Schneeberger N.
7	2	3	5	2	Himelfarb E.
13	1	2	3	14	Seydoux P.

SKORER LAUSANNE

GD	TO	Ass	Pkt	PIM	Player
19	10	10	20	12	Roy J.
19	9	11	20	20	Mieville A.
19	6	12	18	4	Gaillard J.
19	7	7	14	16	Fedulow I.
19	7	6	13	6	Randegger F.
12	3	6	9	14	Banham F.
19	1	5	6	10	Leeger L.
19	3	2	5	12	Schnyder S.
6	3	2	5	14	Tremblay A.
19	1	4	5	20	Zalapski Z.
12	1	4	5	4	Stalder R.

HEUTIGE SPIELE

Donnerstag, 15. April 2010 / jeudi 15 avril 2010

Ligaqualifikation	19.45	Biel-Bienne - Lausanne	Stand: 2-0
Playoffs Final	19.45	Bern - Genf-Servette	Stand: 1-1



Gründungsjahr: 1922
AG-Gründung: 1997
AG-Kapital: 100 000 Franken
Budget: Nicht kommuniziert. Geschätzt fünf Millionen Franken
VR-Präsident: Robert Lei Ravello
Geschäftsführer: Gérard Scheidegger
Erfolge: Mehrmaliger Aufstieg in die NLA, zuletzt 2000/01
Ziel: National League A
Stadion: Centre Intercommunal de Glace de Malley-Prilly - Zuschauerkapazität 9000

Concours de printemps

A gagner des prix d'une valeur totale supérieure à Fr. 9500.–

Gagnez une montre Fast Track de Formex Watch SA, d'une valeur de Fr. 4490.–



FORMEX
SWISS WATCHES

1^{er} prix

Une montre pour homme de la collection HPG de Formex Watch SA, à Longeau, d'une valeur de Fr. 4490.–.

La Fast Track de Formex Watch SA est une montre élégante et sportive qui allie esthétique originale et nouvelles tendances dans le domaine de la technologie progressive. Le bracelet directement relié à la lunette assure un grand confort au poignet grâce à son système de suspension breveté. Le chrono est équipé d'un mouvement suisse de haute précision avec remontage automatique. Le cadran clair et facilement lisible est une touche marquante qui se marie à merveille avec le caractère sportif et élégant des bracelets en acier, en caoutchouc ou en cuir.

2^e prix

Téléviseur LCD Sony, d'une valeur de Fr. 1649.–. www.mediamarkt.ch

Téléviseur LCD élégant avec technologie Motionflow 200 Hz innovante pour une qualité d'image excellente. Ecran LCD de 40" (102 cm). Full HD au format 16:9.



3^e prix

Bon pour une monture de lunettes et des verres adaptés à vos besoins, d'une valeur de Fr. 1000.–. www.matthey-optique.ch

Nous sommes là pour vous conseiller sur tout ce qui touche à la vue et sur les dernières tendances en matière d'optique. Notre assortiment propose des modèles pour tous les goûts. Chez Matthey-Optique, vous trouverez également des grandes marques telles que Chanel et Versace, ainsi que les marques anglaises Specsavers et Osiris, exclusivement pour la Suisse.



Matthey-Optique SA
Rue de Morat 10, 2501 Biel/Bienne
Tél. 032 323 77 23
www.matthey-optique.ch
info@matthey-optique.ch

4^e prix

Valise à roulettes de luxe TERRIDA, made in Italy, d'une valeur de Fr. 890.–.



Dimensions externes 37 x 58 cm, roulettes incluses, 2 poches extérieures, cuir rouge.

www.buerginconsumergoods.ch



the art of sleeping

5^e prix

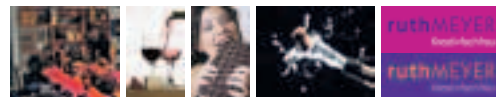
Bon d'achat lors de votre prochain achat, d'une valeur de Fr. 500.–, chez Meubles Geiser SA.

Votre centre du meuble à Tramelan vous invite à découvrir son assortiment sur 3000 m². Découvrez notre show-room Stressless et Swissflex.

Meubles Geiser SA
Grand-Rue 13 + 17
2720 Tramelan
Tél. 032 486 91 40

6^e et 7^e prix

Deux soirées-événements pour gourmets (fromage ou chocolat et vin). Bons pour deux personnes, d'une valeur de Fr. 150.– chacun. www.meyerdeko.ch



8^e au 15^e prix

Billets d'excursion Bienne–Gléresse–Vinifuni–Prêles–Gléresse–Bienne, d'une valeur de Fr. 35.50 chacun. www.vinifuni.ch, www.bielersee.ch



16^e au 30^e prix

Et d'autres prix attractifs à gagner, d'une valeur de Fr. 373.–.

Conditions de participation – Chaque coupon rempli et renvoyé jusqu'au 6 juin 2010 (date du timbre postal) prend part au tirage au sort. L'âge minimal de participation est de 18 ans. Les collaborateurs et les proches des collaborateurs de l'entreprise Gassmann SA ainsi que de Formex Watch SA, Longeau, Media Markt et Sony Suisse, Matthey-Optique, Bienne, ASM Täuffelen, Consumer Goods, Zurich, Atelier Ruth Meyer, Rapperswil, ne sont pas autorisés à participer. Il ne sera tenu aucune correspondance et toute voie de recours est exclue. Les prix ne peuvent être ni échangés ni versés en espèces. Les gagnants acceptent la publication de leurs nom, photo et adresse. La participation n'est pas dépendante d'une commande.

Question du concours: Où se trouve le siège social de Formex Watch SA?

A: Longeau B: Bienne C: Tavannes

Aucun autre journal ne vous offre des informations plus complètes sur la politique, l'économie, la culture et le sport dans la région biennoise, le Seeland et le Jura bernois.

Oui, je m'abonne au «Journal du Jura»

15 mois au prix de 12 mois pour Fr. 347.–, inclus l'e-paper, les archives, le carnet de chèques et les réductions avec Abocard.*

Abonnement d'essai de 3 mois pour seulement Fr. 49.–, inclus l'e-paper et les archives.

Je suis déjà abonné(e) et je participe volontiers au tirage.

Je participe uniquement au tirage.

Commandes rapides: par téléphone: 0844 80 80 90 – par courriel: concours@journaldujura.ch – internet: www.journaldujura.ch/concours – SMS: JDJA ou DJJB ou DJJC au numéro 939 (Fr. –.50/SMS)

Nom, prénom

Rue/N°, NPA/lieu

Téléphone

Courriel

Date de naissance

Date/Signature

JdJ000425

* Les actions sont réservées uniquement aux nouveaux abonnés et sont valables jusqu'au 6 juin 2010 (TVA incluse).

Veillez remplir le coupon et le renvoyer jusqu'au 6 juin 2010 (timbre postal) au: Journal du Jura, Concours de printemps, chemin du Long-Champ 135, 2501 Bienne.

JETZT ANMELDEN!



Blöd, wer das verpasst!

Werde jetzt Mitglied im Media Markt NichtblödClub!
Empfange auf Deinem Handy SMS-Tickets für tolle Spezialangebote aus dem ganzen Media Markt Sortiment. Löse diese Speedtickets wie normale Gutscheine bei Deinem Einkauf in Deinem Media Markt in Biel - Brügg direkt an der Kasse ein. Schicke einfach ein SMS mit **START NICHTBLÖDBIEL** an **749** und los geht's. Die Mitgliedschaft im NichtblödClub ist natürlich kostenlos.

**Si tu t'inscris jusqu'à ce soir,
tu profites de 20 francs!**

Centre Brügg, Erlenstrasse 40, tel.: 032/374 78 78,
Lu. - Me. 8.30 - 19.00, Je. 8.30 - 20.00, Ve. 8.30 - 21.00, Sa. 8.00 - 17.00 h

www.mediamarkt.ch

Media Markt®

Parce que je ne suis pas fou.

Au cœur de l'action

Le sportif de votre quotidien



www.journaldujura.ch

LE QUOTIDIEN DE
VOTRE QUOTIDIEN

Bringen die Fans des EHC Biel das Eis zum Schmelzen?

www.bielertagblatt.ch



Wissen, was läuft

TRIKOT-VERLOSUNG



AN JEDEM HEIMSPIEL AKTUELLE
**ZUSCHAUERZAHL
SCHÄTZEN**
UND MIT ETWAS GLÜCK
HEUTE ABEND EIN
**ORIGINAL-
SPIELER-DRESS
GEWINNEN!**

SMS MIT «**DRESS**» UND
GESCHÄTZTER ZUSCHAUERZAHL
(Z.B. DRESS 5644)
AN NR. 939 SENDEN!
(80 RP./SMS)

Einsendungen sind bis zum Ende der zweiten Drittelpause des jeweiligen Spieltags gültig. Es können mehrere Prognosen abgegeben werden. Sie können auch eine Postkarte mit der geschätzten Zuschauerzahl an: W. Gassmann AG, «Zuschauer EHCB» Längfeldweg 135, 2501 Biel, und der Schätzung (z. B. 5644 Zuschauer) sowie Absenderangaben einsenden (Einsendeschluss ist der Poststempel des Spieltages). Teilnahmeberechtigt ist jedermann ab 18 Jahren. Unter allen richtigen Einsendungen wird ein Gewinner ausgelost und persönlich benachrichtigt. Der Rechtsweg ist ausgeschlossen. Über die Verlosung wird keine Korrespondenz geführt. Preise können weder getauscht noch bar ausbezahlt werden. Die Gewinner erklären sich damit einverstanden, dass ihre Daten veröffentlicht werden. Die Teilnehmer erklären sich damit einverstanden, mit weiteren Informationen über den EHCB benachrichtigt zu werden.



WWW.BIELERTAGBLATT.CH/EHCB



SERVICE RÉSULTATS HC BIENNE

SMS-TOTOMAT

RECEVEZ EN TOUT TEMPS L'ÉTAT
ACTUEL DU MATCH PAR SMS
DIRECTEMENT SUR VOTRE
PORTABLE! ENVOYEZ SIMPLEMENT
«**START EHCBTOTOMAT**»
AU NUMÉRO **939** (20CT/SMS)

POUR SE DÉSABONNER DE CE SERVICE,
ENVOYEZ UN SMS AVEC LE TEXTE
«**STOP EHCBTOTOMAT**»
AU NUMÉRO **939**.



WWW.JOURNALDUJURA.CH/HC



GAGNEZ UN MAILLOT DU HCB



ESTIMEZ LE NOMBRE ACTUEL DE
SPECTATEURS
PRÉSENTS AU STADE DE GLACE
ET **GAGNEZ** CE SOIR,
AVEC UN PEU DE CHANCE,
**LE MAILLOT
ORIGINAL
D'UN JOUEUR!**

ENVOYEZ UN SMS AVEC LE MOT
«**DRESS**» ET LE NOMBRE
ESTIMÉ DE SPECTATEURS
(PAR EX.: DRESS 5644)
AU NUMÉRO 939!
(80 CT./SMS)

Vous pouvez participer jusqu'à la fin de la 2e pause du match en cours. Plusieurs estimations peuvent être envoyées. Vous pouvez également participer par carte postale en l'envoyant à: Journal du Jura, «spectateurs HCB», ch. du Long-Champ 135, 2504 Bière, en y inscrivant vos coordonnées et le nombre de spectateurs estimé (merci d'indiquer pour quel match). Par ex.: HCB-CP Bière 5644. Le timbre de la poste fait foi. Parmi les bonnes réponses, nous tirons au sort un gagnant qui sera averti personnellement. S'il n'y a pas de bonne réponse, la personne qui aura estimé au plus proche remportera le gain. Le concours ne fera l'objet d'aucune correspondance. Le recours judiciaire est exclu. Les prix ne peuvent être ni échangés, ni payés en espèces. Les gagnants acceptent que leur nom soit rendu public.



WWW.JOURNALDUJURA.CH/HC



RESULTAT- UND INFODIENST EHC BIEL

SMS-NEWS

SMS MIT DEN NEWS DES EHCB DIREKT AUF DEIN HANDY!
SENDE EINFACH «**START EHCBIEL**»
AN DIE ZIELNUMMER **939**. (50 RP./SMS)

UM DEN DIENST WIEDER ZU STOPPEN, REICHT
EIN SMS MIT «**STOP EHCBIEL**» AN DIE
ZIELNUMMER **939**.

SMS-TOTOMAT

JEDERZEIT DIE AKTUELLEN SPIELSTÄNDE
WÄHREND EINES MATCHES DIREKT ALS
SMS AUF DEIN HANDY! SENDE EINFACH
«**START EHCBTOTOMAT**»
AN DIE ZIELNUMMER **939**. (20 RP./SMS)

UM DEN DIENST WIEDER ZU STOPPEN, REICHT EIN SMS MIT
«**STOP EHCBTOTOMAT**» AN DIE ZIELNUMMER **939**.



WWW.BIELERTAGBLATT.CH/EHCB



Eine neue Farbe für Biel. Une nouvelle couleur à Bienne.

Eröffnung Frühling 2010
Ouverture printemps 2010

www.valiant.ch

VALIANT



**Der grösste
Bau- und
Gartenmarkt
in Biel/Bienne!**

**Le plus grand magasin
de bricolage et
de jardinage
à Biel/Bienne!**

Bözingenfeld
Längfeldweg 140
Tel. 032/476 10 00
Fax 032/476 14 80

Mo. bis Mi.: 7.00-19.30 Uhr
Donnerstag: 7.00-20.00 Uhr
Freitag: 7.00-21.00 Uhr
Samstag: 7.00-17.00 Uhr

Boujean
Chemin du Longchamps 140
Tél. 032/476 10 00
Fax 032/476 14 80

Lun à Mer de 7 h à 19 h 30
Jeudi de 7 h à 20 h
Vendredi de 7 h à 21 h
Samedi de 7 h à 17 h

www.hornbach.ch

Flash-Interview mit Headcoach Kevin Schläpfer

Ronny Rollschuh: Wie hat die Mannschaft auf den Trainerwechsel reagiert?

Kevin Schläpfer: Ich habe sofort gefühlt, dass ich den Respekt der Mannschaft erhalte und dass durch die Situation in der letzten Saison ein gewisses Selbstvertrauen bei den Spielern zurückgekommen ist.

Was waren deine ersten Massnahmen?

Ich habe viel mit der ganzen Mannschaft gesprochen. Offene Gespräche sind in dieser Phase wichtig. Es müssen auch Punkte angesprochen werden können, welche nicht immer angenehm sind.

Wie stufst du die Mannschaft des LHC nach den zwei ersten Spielen ein?

Die erste Partie war wie erwartet eng, Lausanne hat sehr kompakt und mit 4 Blöcken gespielt. Das Spiel in Lausanne ist natürlich für uns hervorragend gelaufen, wir haben früh wichtige Tore gemacht und konnten auch auf den ersten Treffer von Lausanne wieder reagieren. Dennoch ist klar, es ist erst 2-0 in der Serie und es fehlen uns noch zwei wichtige Siege, um den Ligaerhalt sicherstellen zu können. Es ist wichtig, weiterhin voll konzentriert zu bleiben. Ein wirkliches Fazit kann erst nach Abschluss der Serie gezogen werden.



Interview-flash avec le headcoach Kevin Schläpfer

Comment l'équipe a-t-elle réagi au changement d'entraîneur?

J'ai tout de suite senti que je pouvais compter sur le respect de l'équipe et qu'au vu de la situation la saison dernière, les joueurs ont retrouvé une certaine confiance.

Quelles mesures as-tu prises d'entrée?

Tout d'abord, j'ai beaucoup parlé avec l'équipe. Des discussions franches sont essentielles à ce stade. Il faut aussi y aborder certains sujets qui ne sont pas forcément agréables.

Comment évalues-tu l'équipe du LHC après les deux premières rencontres?

Comme prévu, le premier match a été serré. Lausanne a joué à quatre blocs très compacts. La confrontation à Lausanne s'est naturellement déroulée à notre entière satisfaction. Nous avons pu marquer très vite des buts importants, et réagi immédiatement après le premier but lausannois. Mais attention, il n'y a que 2-0 dans la série. Il nous manque encore deux importantes victoires pour nous assurer le maintien en LNA. Il est primordial de rester hyper-concentrés. Un bilan final ne pourra être tiré qu'à la fin de cette série.



Nous croyons aux champions de demain.

PostFinance compte sur la relève. Au travers du concept PostFinance Top Scorer, nous apportons un soutien financier aux mouvements junior des clubs et de l'équipe nationale. Parce que l'éclosion des talents de demain passe par la promotion durable des sportifs en herbe.

Mieux accompagné.

PostFinance
LA POSTE 

SIMPLY CLEVER

Škoda Yeti 4x4

VOTRE NOUVEAU MEILLEUR AMI

dès CHF 29'990.-* (net)



Biel/Bienne



La nouvelle Škoda Yeti 4x4. Un véritable ami qui ne vous laisse jamais tomber – grâce à sa traction quatre roues et à ses qualités on-road et off-road exceptionnelles. Il convainc surtout par son design compact, ses moteurs à la fois puissants et économiques, son excellente sécurité, son très bon rapport qualité-prix et bien plus encore. Votre nouveau meilleur ami vous invite à une course d'essai. www.skoda.ch

* Škoda Yeti Entry, 1.8 l TSI, 160 ch/118 kW, 5 portes. Le prix indiqué ne correspond pas au modèle illustré. Prix de vente recommandé s'entendent TVA de 7,6% incluse. Consommation/émissions de CO₂ 1.8 l TSI: Consommation mixte 8,0 l/100 km, CO₂ 189 g/km. Catégorie de rendement énergétique: D. Valeur moyenne de tous les véhicules neufs vendus en Suisse: 204 g/km.

Škoda. Made for Switzerland.



Heute durch:

Warum?

NICOLAS PERRENOUD
CFO Finecom AG
Sponsor mit Quickline

Unsere Bieler nehmen den Schwung des letzten Spiels mit!



Aujourd'hui par:

Pourquoi?

NICOLAS PERRENOUD
CFO Finecom AG
Sponsor avec Quickline

Nos Biennois continuent sur la lancée du dernier match!

6:2

6:2

IMPRESSUM

Die Matchzeitung wird vom «Bieler Tagblatt» in Zusammenarbeit mit dem EHC Biel produziert. Für die mit «EHCB News» gekennzeichneten Seiten liegt die inhaltliche Verantwortung beim EHC Biel, die redaktionelle Unabhängigkeit bei den übrigen Texten ist gewährleistet.

Le programme du match est produit par Le «Journal du Jura» en collaboration avec le HC Bienne. La responsabilité du contenu des pages mentionnées «HCB News» revient au HC Bienne. La liberté rédactionnelle des autres textes est garantie.

EHCB News:

EHC Biel Holding AG, Bahnhofstrasse 17,
Postfach, 2501 Biel/Bienne
Tel. 032 328 37 37, Fax 032 328 37 30
hotline@ehcb.ch, www.ehcb.ch

Redaktionelle Inhalte:

Bieler Tagblatt, Robert-Walser-Platz 7,
Postfach, 2501 Biel/Bienne
Tel. 032 321 91 11, Fax 032 321 91 19
sportredaktion@bielertagblatt.ch, www.bielertagblatt.ch

Werbung:

Annoncen Agentur Biel AG,
Längfeldweg 135, 2501 Biel/Bienne
Tel. 032 344 82 95/98, Fax 032 344 83 53,
anzeigen@gassmann.ch, www.annoncenagentur.ch

DIE 1. MANNSCHAFT WIRD VERPFLEGT VON:



News HCB:

EHC Biel Holding AG, rue de la Gare 17,
Case postale, 2501 Biel/Bienne
Tél. 032 328 37 37, Fax 032 328 37 30
hotline@ehcb.ch, www.ehcb.ch

Contenu rédactionnel:

Le Journal du Jura, 7, place Robert-Walser,
Case postale, 2501 Biel/Bienne
Tél. 032 321 91 11, Fax 032 321 91 19
sport@journaldujura.ch, www.journaldujura.ch

Publicité:

Agence d'annonces Bienne SA,
135, chemin du Long-Champ, 2501 Biel/Bienne
Tél. 032 344 82 95 ou 98, Fax 032 344 83 53,
anzeigen@gassmann.ch, www.annoncenagentur.ch

www.autoscout24.ch

**AUTO
SCOUT 24**

Fahrzeugsuche leicht gemacht!
La recherche de véhicules en toute simplicité!





EHC BIEL/HC BIENNE

TORHÜTER/GARDIENS

20	Berra Reto	CH	03.01.87	194/86
33	Caminada Pascal	CH	20.10.86	174/77

VERTEIDIGER/DÉFENSEURS

54	Fröhlicher Joël	CH	05.04.82	187/95
8	Gossweiler Manuel	CH	16.03.83	188/88
5	Grieder Marc	CH	05.10.84	183/90
89	Hauert Jordane	CH	26.10.86	184/90
55	Jackman Richard	CAN	28.06.78	183/96
96	Kparghai Clarence	CH	13.05.85	183/80
43	Meyer Serge	CH	14.10.76	183/85
32	Schneeberger Noah	CH	23.05.88	186/82
18	Seydoux Philippe	CH	23.02.85	186/86
40	Steinegger Martin	CH	15.02.72	187/93
84	Trunz Adrian	CH	23.02.84	180/85

STÜRMER/ATTAQUANTS

26	Bärtschi Deny	CH	03.04.82	185/88
10	Barras Steven	CH	03.03.83	177/79
44	Beccarelli Mauro	CH	02.12.81	176/88
17	Bordeleau Sébastien	FRA/CAN	15.02.75	180/83
37	Brown Curtis	CAN	12.02.76	183/93
93	Ehrensperger Gianni	CH	05.05.85	182/83
23	Fata Rico	CAN	12.02.80	181/91
52	Gloor Kevin	CH	26.04.83	184/89
92	Haas Gaëtan	CH	31.01.92	
90	Himelfarb Eric	CAN	01.01.83	176/79
72	Jinman Lee	CAN	10.01.76	181/85
61	Lötscher Kevin	CH	17.02.88	190/91
88	Nüssli Thomas	CH	12.03.82	190/96
21	Peter Emanuel	CH	09.06.84	185/95
94	Truttmann Marco	CH	27.02.85	174/70
71	Tschannen Stefan	CH	12.03.84	180/83
12	Tschantré Mathieu	CH	04.04.84	173/80
48	Wetzel Philipp	CH	05.06.85	198/104
6	Zigerli Manuel	CH	08.05.89	189/89

HEAD-COACH

Schläpfer Kevin	CH	24.11.69
-----------------	----	----------

ASS.-TRAINER/ENTRAÎNEUR-ASS.

Malgin Albert	RUS	01.09.66
---------------	-----	----------

SPONSOREN/SPONSORS



PUCKSPENDEN/DONS DE PUCKS SAISON 2009/2010

Funicar Reisen AG, Seedorfstrasse 71, 2502 Biel/Bienne

STOCKSPENDEN/DONS DE CANNES SAISON 2009/2010

wcd weiss communication + design ag, Ländtestrasse 5, Postfach 74, 2501 Biel/Bienne

VIDEO-ÜBERWACHUNG IM EISSTADION



SURVEILLANCE VIDÉO AU STADE DE GLACE



MEDIENPARTNER/PARTENAIRES MÉDIA:



LAUSANNE HC

TORHÜTER/GARDIENS

1	Conz Benjamin	CH	13.09.91	182/84
31	Mona Gianluca	CH	12.09.79	190/93
25	Tobler Michaël	CH	05.08.85	185/92

VERTEIDIGER/DÉFENSEURS

34	Cadonau Claudio	CH	04.07.88	185/95
3	Chavaille Benjamin	CH	03.03.89	188/80
29	Kamerzin Jérémie	CH	17.02.88	188/86
2	Keller Olivier	CH	20.03.71	190/97
7	Leeger Larry	CH	30.10.86	182/88
14	Stalder Ralph	CH	03.04.86	178/86
44	Villa Nicolas	CH	23.03.89	181/85
63	Weisskopf Dan	CH	21.11.89	182/79
33	Zalapski Zarley	CH	22.04.68	185/100

STÜRMER/ATTAQUANTS

83	Abplanalp Sandro	CH	16.02.83	194/98
19	Augsburger Gaëtan	CH	04.04.88	179/80
39	Banham Frank	CAN	14.04.75	183/90
81	Bonnet Jérôme	CH	09.09.87	184/88
27	Chabloz Antoine	CH	29.09.89	181/86
28	Fedulov Igor	CH/RUS	04.07.66	180/83
88	Frunz Marvin	CH	01.10.88	183/80
18	Gaillard Jérémy	CH	06.04.88	176/76
91	Hendry Gian-Carlo	CH	03.10.81	185/81
38	Lussier Anthoine	CH/CAN	08.02.83	183/90
23	Miéville Alain	CH	25.11.85	180/85
15	Roy Jonathan	CAN	05.01.80	179/82
13	Schnyder Stefan	CH	13.05.83	174/88
54	Staudenmann Julien	CH	13.04.81	191/95
22	Tremblay Alexandre	CAN	22.03.79	175/88

HEAD-COACH

Van Boxmeer John	USA/CAN	20.11.52
------------------	---------	----------

ASS.-TRAINER/ENTRAÎNEUR-ASS.

Plavsic Adrien	CAN	13.01.70
----------------	-----	----------



Beim Sport verletzt?

In unserem Kompetenzzentrum für Orthopädische Chirurgie sind Sie in besten Händen.

Blessure sportive?

Dans notre centre de compétences en chirurgie orthopédique, vous êtes en bonnes mains.

Klinik Linde AG Clinique des Tilleuls SA Blumenrain 105 Crêt des Fleurs
CH-2503 Biel-Bienne T 032 366 41 11 www.kliniklinde.ch




JUNGFRAU
TOP OF EUROPE

HARDER KULM

THE SWISS MOUNTAIN EXPERIENCE


jungfrau.ch

ERÖFFNUNGSANGEBOT AM 24. & 25. APRIL 2010
Einfach zahlen – Retour fahren.

HARDER-LUNCH-BILLETT

Fahrt Interlaken–Harder Kulm und zurück, mit einem reichhaltigen Tagesteller im Panorama-Restaurant oder auf der Aussichtsterrasse, mit Blick auf Eiger, Mönch und Jungfrau.
CHF 32.– (Erwachsene),
CHF 27.– (SwissCard, Halbtax, Swiss Pass)
Täglich vom 24. April bis 24. Oktober 2010,
Bergfahrt bis 12.10 Uhr

SWISS TRADITION FOLKLOREABEND

Jeden Donnerstag, 1. Juli bis 12. August 2010
Unterhaltung mit Schweizer Volksmusik auf Harder Kulm.
Nachessen à la carte im Panorama-Restaurant Harder Kulm.
Alle Billette sind gültig (kein Musikzuschlag).
Reservation: Restaurant Harder Kulm, Tel. 033 828 73 11

SUNNTIG-ZMORGE-BUFFET

Währschafte Zmorge-Köstlichkeiten vom Buffet-Brügiwagen im Panorama-Restaurant oder auf der Sonnenterrasse.
CHF 23.– (Erwachsene),
CHF 15.– (Kinder von 6 bis 12 Jahre)
Jeden Sonntag, 25. April bis 24. Oktober 2010,
jeweils bis 11.00 Uhr
Reservation: Restaurant Harder Kulm, Tel. 033 828 73 11

Jungfrauabahn, Harderstrasse 14, 3800 Interlaken, Telefon
033 828 72 33 info@jungfrau.ch, www.jungfrau.ch

SPONSOREN/SPONSORS

EHCB NEWS HCB



HAUPTSPONSOREN/SPONSORS PRINCIPAUX



SPONSOREN/SPONSORS



MEDIENPARTNER/PARTENAIRES MÉDIA



journaldujura.ch

bielertagblatt.ch

canal3.ch

telebilingue.ch

EISLIEFERANT/PRODUCTEUR DE LA GLACE

MEDICAL PARTNER/PARTENAIRE MÉDICAL

WERBEAGENTUR/PARTENAIRE PUBLICITÉ

HOSTING PARTNER/PARTENAIRE HOSTING



AUSRÜSTER/EQUIPEMENTIER



CO-SPONSORS/CO-SPONSOREN



WATCH-BRACELETS Biel-Bienne



RAIFFEISEN

e.Vauclairsa



15.04.10

15



TeleBielingue

Meine Region, mein Fernsehen.

www.telebielingue.ch



Canal 3
98.6 / 92.8 / 87.8 MHz

Salina Zigerli
Moderatorin

“Ich stehe auf die Bee Gees, meine Eltern auch”

centre **bahnhof**
biel - bienne

coop
Für mich und dich.

**ICI C'EST
BIENNE!**

Einkaufen in der Stadt.
Acheter en ville.

coop

coop
bau+hobby

**Inter
Discount**

VÖGELE SHOES

coop
restaurant

toptip

DOSENBACH

**IMPORT
PARFUMERIE**

CHRIST
PARFUMERIE

coop
vitality

Weltbild

5àSec

QUALIPET

coop
POURCHASSER

Mid

Dielle

GIDOR
L'ÉPIPRET

WISTER MINT

Lumimor

Time

Partner Robert-Walser-Platz Biel
Partenaire Place Robert-Walser Bienne

Resident Au Lac

BFB
BIELER FACHSCHULE

www.centre-bahnhof.ch

www.techna-personal.ch

TECHNA
PERSONAL AG

BIEL - BERN - LANGENTHAL - THUN

+41 32 322'34'22

 **swissstaffing**® 

 **WINOX**



Votre partenaire
pour des bracelets métalliques de qualité

Winox SA Rue des Jardins 9, CH-2501 Biel-Bienne
Tél. +41 32 328 36 36, info@winox.ch, www.winox.ch



Cabinet Dr méd. dent. Dieter Stuck

Avec certificat SSO de formation postgrade
en dentistry général
www.zahnarzt-biel.ch

Dentiste d'association du HCB depuis 1994

Depuis 30 ans à votre disposition.

La première équipe du HCB et les juniors élite jouent avec des
protèges dents professionnels, produits et sponsorisés par nos soins.
Ils sont traités sans tarder dans notre cabinet en cas d'accident.



**Vous trouvez chez nous les plus recentes techniques, de
l'expérience et la compétence professionnelle.**

Dr Dieter Stuck, Dr Michel Stuck,
Mme Renée Côté HD, Dr Gerhard Thomke.

Rue de Flore 32
Case postale 1530
2501 Bienne

Tél. +41 (0) 32 329 30 30

Fax +41 (0) 32 329 30 31

info@zahnarzt-biel.ch

Safe your smile

Der EHC Biel spielt mit Individuell angefertigtem Sport - Mundschutz

Hergestellt von

Y. Bugmann Dentaltechnik
Bözingenstrasse 8 • 2502 Biel-Bienne
Tel. 032 342 50 05
Fax 032 342 52 81



Wir schützen auch ihre Zähne in Zusammenarbeit mit ihrem Zahnarzt.



PLAY SAFE

Lizenziertes Labor

swiss olympic



Biel spielt rauchfrei
Bienne joue sans fumée

COOL & CLEAN

Stange



Stängeli



Das Bier für echte Fans.

Calanda wünscht dem EHC Biel viele Höhenflüge in der National League A.

Natürlich anders.

Impressionen / Impressions

BIELER TAGBLATT, DONNERSTAG, 15. APRIL 2010 / LE JOURNAL DU JURA, JEUDI 15 AVRIL 2010

Bilder: Adrian Streun



EISHOCKEY-STARS 2010 IST DA!

ALLE SPIELER DER NATIONAL LEAGUE A WERDEN PORTRÄTIERT

- MIT 3 STATEMENTS ER IST..., ER KANN...
UND ERWARTET...
- EINER DETAILLIERTEN ANALYSE
- ANALYSE IST MIT ZEICHEN AUF DEN
PUNKT GEBRACHT
- KARRIERESTATISTIK



EISHOCKEY-STARS 2010

ERSCHEINT NICHT MEHR ALS BUCH,
SONDERN MIT 12 MAGAZINEN, EINES FÜR
JEDEN NLA-CLUB. SIE HABEN FOLGENDE

MÖGLICHKEITEN, EISHOCKEY-STARS 2010 ZU BESTELLEN:

- ALS EINZELMAGAZIN FÜR CHF 7.90 INKL. PORTO
- ALS 2-ER-SET, ZWEI VERSCHIEDENE MAGAZINE
IHRER WAHL FÜR CHF 12.50 INKL. PORTO
- ALS 3-ER-SET, DREI VERSCHIEDENE MAGAZINE
IHRER WAHL FÜR CHF 16.50 INKL. PORTO
- SET MIT ALLEN 12 MAGAZINEN FÜR CHF 28.- INKL. PORTO

EISHOCKEY-STARS 2010 KANN AUF WWW.EISHOCKEYSTARS.CH
BESTELLT WERDEN UND IST AUCH IM FANSHOP DES EHC BIEL
ERHÄLTICH.



WWW.BIELERTAGBLATT.CH/EHCB



MATCHTIPP

WÄHREND DER GESAMTEN QUALIFIKATION PRO HEIMSPIEL MATCHTIPP
ABGEBEN.

**EINFACH SMS MIT «RESULTAT X:X»
AN NR. 939 SENDEN
(80 RP./SMS) ODER AUF
WWW.BIELERTAGBLATT.CH/EHCB**

**UNTER ALLEN EINSENDUNGEN
WERDEN 2 STEHPLATZTICKETS FÜR
DAS NÄCHSTE HEIMSPIEL VERLOST.**

PERSONEN MIT RICHTIGEM RESULTAT-TIPP WERDEN AUF UNSEREN
WEBSITES VERÖFFENTLICHT. AUF DEN TEILNEHMENDEN MIT DEN MEISTEN
RICHTIGEN RESULTAT-TIPPS WARTET AM SAISON ENDE EIN TOLLER
ÜBERRASCHUNGSPREIS!

Einsendungen sind bis Spielbeginn des jeweiligen Spieltags gültig. Es können mehrere Prognosen abgegeben werden. Sie können auch eine Postkarte mit dem Matchtipp an: W. Gassmann AG, «Matchtipp EHCB» Längfeldweg 135, 2501 Biel, und der Resultatprognose (z. B. EHCB-SCB 6:4) sowie Absenderangaben einsenden (Einsendeschluss ist der Poststempel des Spieltages). Teilnahmeberechtigt ist jedermann ab 18 Jahren. Unter allen richtigen Einsendungen wird ein/-e Gewinner/-in ausgelost und persönlich benachrichtigt. Der Rechtsweg ist ausgeschlossen. Über die Verlosung wird keine Korrespondenz geführt. Preise können weder getauscht noch bar ausbezahlt werden. Die Gewinner erklären sich damit einverstanden, dass ihre Daten veröffentlicht werden. Die Teilnehmer erklären sich damit einverstanden, mit weiteren Informationen über den EHCB benachrichtigt zu werden.



WWW.BIELERTAGBLATT.CH/EHCB



FANSHOP EHC BIEL-BIENNE

An der Bahnhofstrasse 17, Biel / À la rue de la Gare 17, Biemme

2. Stock bei / 2ème étage chez **KELLY**
SERVICES

www.ehcbshop.ch



Eröffnung Frühling 2010
Overture au printemps 2010

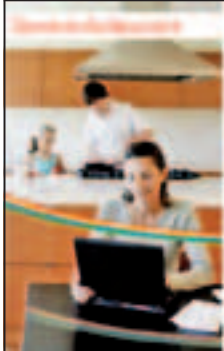
aber bereits jetzt für Sie da
mais déjà à votre disposition

Sascha Neuenschwander
079 278 44 31
sascha.neuenschwander@valiant.ch

VALIANT

Vos spécialistes en matière d'assurances et de prévoyance
Ihre Spezialisten für Versicherungen und Vorsorge
Michael Heider, Bruno Reiff, Dominique Antenen

AXA Winterthur
Agences générales, Generalagenturen
Rue de la Gare 15, Bahnhofstrasse 15
2502 Biel/Bienne
032 328 33 88



In Ihrer Nähe: Über 200 Profis an über
20 Geschäftsstellen

Serviceleistungen
und Kundenzufriedenheit

BKW ISP AG
Dr. Schneiderstrasse 16
2560 Nidau
Tel. 032 332 22 22
www.ispag.ch



AUTO reparag EMOTIONEN!

Mettstrasse 111
2504 Biel-Bienne
Tel. 032 365 71 31
www.autorepar.ch

Spezial-Kategorien:

... weitere Ausstellung:
Hauptstrasse 182
2552 Orpund



CENDRES⁺ MÉTAUX cmsa.ch

CREDIT SUISSE

Zentralstrasse 42
2502 Biel
Tel. 032 329 52 52



pärli

Renferstrasse 4
Postfach 8259
2500 Biel 8
Tel. 032 344 05 05

RAIFFEISEN



HALTER ROHSTOFF AG
2500 Biel/Bienne

Tel.: 032/344 04 90

Fax: 032/344 04 91

info@halter-recycling.ch

www.halter-recycling.ch



Rasta Storen
Biel & Büren
Tel. 032 322 98 30

dop News
club DuoClub|2uo.ch

EHC BIEL/HC BIENNE 2009/2010



OBERE REIHE/RANGÉE DU HAUT: MARKUS KOHLER (MATERIALCHEF/CHEF MATÉRIEL), MARCO TRUTTMANN, MAURO BECCARELLI, PHILIPPE SEYDOUX, JOËL FRÖHLICHER, DENY BÄRTSCHI, KEVIN GLOOR, CURTIS BROWN, STEFAN TSCHANNEN, PETER WALTHER (MATERIAL/ MATÉRIEL).

MITTLERE REIHE/RANGÉE DU MILIEU: DANIEL VILLARD (MANAGER), KURT BENNINGER (MASSEUR), NINO ROVATI (SPONSOR MEISTERDRESS ZUMI 70-JAHR-JUBILÄUM/SPONSOR DES MAILLOTS CHAMPION SUISSE POUR LE JUBILE DES 70 ANS), GIANNI EHRENSPERGER, MANUEL GOSSWEILER, KEVIN LÖTSCHER, RIC JACKMAN, PHILIPP WETZEL, MANUEL ZIGERLI, NOAH SCHWEEBERGER, CLARENCE KRARGHAI, ADRIAN TRUNZ, MAX BRUNSCHWEILER (MASSEUR), KEVIN SCHLÄPFER (SPORTCHEF/DIRECTEUR SPORTIF).

UNTERE REIHE/RANGÉE DU BAS: PASCAL CAMINADA, SERGE MEYER, MARTIN STEINEGGER, RICO FATV, KENT RUHNKE (HEADCOACH/ENTRAÎNEUR PRINCIPAL), MATHIEU TSCHANTRÉ (CAPTAIN/CAPITAINE), ALBERT MALGIN (ASSISTANT/ENTRAÎNEUR ASSISTANT), EMMANUEL PETER, SÉBASTIEN BORDELEAU, THOMAS NÜSSLI, RETO BERRA.



Ici c'est Bienne !

Stades de Bienne



PostFinance-Arena, Berne



Stade La Maladière, Neuchâtel



My home is my castle – ce proverbe est aussi valable pour le hockey sur glace. Jouer à la maison renforce l'esprit de famille et contribue au maintien du rang. Pour apporter sa pierre à l'édifice, HRS Real Estate SA réalise les nouveaux Stades de Bienne en qualité de développeur de projets et entreprise totale. Nous croisons les doigts pour tous les matchs à venir ! www.hrs.ch

club **LES STADES**



HRS Real Estate SA

Laubeggstrasse 70 · CH-3000 Berne 31
T +41 (0)31 350 15 50 · F +41 (0)31 350 15 51
bern@hrs.ch

BASEL · CHUR · CRISSIER · FRAUENFELD · FRIBOURG · GENÈVE · GIUBIASCO · NEUCHÂTEL · ST. GALLEN · ZÜRICH · VADUZ

Bâtisseur d'espaces



MATCHZEITUNG



bielertagblatt.ch

EHC BIEL - LAUSANNE HC

DONNERSTAG, 15. APRIL 2010, 19.45 UHR



B.profil  Interim

brauchen Sie
Verstärkung?

Conseils en personnel Personalberatung
www.bprofil.ch

